

# Sha Maison

積水ハウス品質のお部屋を シャーメゾン ショップ Shop

J R 関西本線

法隆寺駅 徒歩10分

モバイルで見る



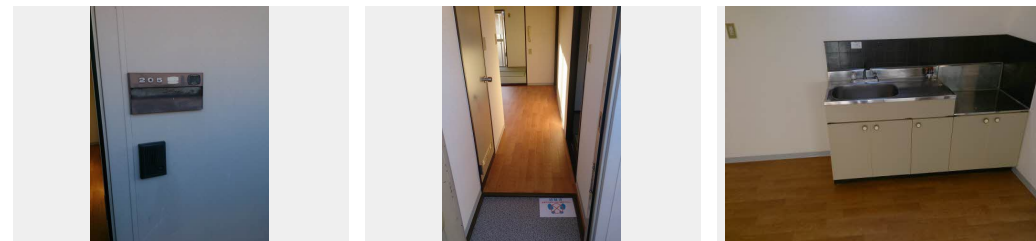
**3DK**  
アパート

家賃 **46,000 円**

共益費等 2,000 円

敷金 20,000 円

契約一時金 60,000 円



積水ハウスの賃貸住宅 シャーメゾン

Sha Maison

**この物件のオススメポイント**

☆積水ハウスのシャーメゾン！／☆フレッツ光（光ネクストマンションタイプ）対応物件！（別途契約手続きが必要です）／☆必要な方は是非！敷地内駐車場有ります。

**この物件についているこだわり設備**

- 給湯設備
- 追い焚き給湯

駐車場あり／フレッツ光／ゴミ集積場（敷地内）／消火器／CATV／LGBTQフレンドリー／高齢者対応可／バルコニー／洗面化粧台／バス・トイレ（セパレート）／給湯器（追焚機能付）

物件名	フォーブルいかるが 0205号室	間取り	3DK／DK 8.6 和室5.4 和室5.4 和室6.4 (帖)
アクセス	J R 関西本線 法隆寺駅 徒歩10分 近鉄田原本線 新王寺駅 バス13分、王寺駅 バス停 徒歩6分	専有面積 / 向き	42.0㎡ / 東 (角部屋)
所在地	奈良県生駒郡斑鳩町興留 2丁目 2-20	築年月 / 構造	1987年7月中旬 / 軽量鉄骨・2階-2階建
ランドマーク	-	入居 / 契約期間	2025年1月下旬 / 2年
		駐車場	駐車場空有り / 月4400円

**入居諸条件備考**

内覧・契約については、貸主の指定する仲介業者を介して行いますので、所定の仲介手数料が必要となります。  
 ／契約一時金は契約時に借主より貸主に支払われ返還されないお金です。／24時間365日緊急時対応受付物件  
 ；専用部分内の住まいのトラブルは「シャーメゾンライフSUPPORT 24」（月額1,320円税込）にご加入いただきます。／ご入居にかかる諸費用として、クリーニング特約料（初回契約時）33,000円（税込）、鍵交換費用（初回契約時）22,000円（税込）が必要です。／火災保険へのご加入が条件となります。＊ご入居中は、借家人賠償責任保険・個人賠償責任保険が付帯された火災保険へのご加入が必要となります。積水ハウス不動産グループでは、万一の事故の際、グループが連携して迅速に対応できる「シャーメゾンライフGUARD」(\*)へのご加入を推奨しております。＊保険契約の取扱代理店は、積水ハウス不動産関西(株)および積水ハウス不動産パートナーズ(株)となります。／積水ハウス不動産パートナーズの保証人不要プラン『らくらくパートナー』に加入が必要です。[新規契約時]事務手数料: 33,000円(税込)、【毎月】保証料: 月額賃料等の2% / 諸費用及びその他契約費用は別途打合せ / 更新料: 新賃料の1ヶ月分

No.36015600205  
 ※消費税は10%として計算しています。※掲載されている図面・写真等は、作成方法や撮影方法・時期などにより実際とは異なる場合があります。＊家具や車などは、配置のイメージであり、賃貸物件に付属していません（家具家電付き等の表示があるものを除く）。

**ポイントがたまる**  
 住んでいるだけでポイントが貯まり、住替え時に家賃が最大3ヶ月分無料に!

**らくらくパートナー**  
 気分も手間もお財布も、らくらく。保証人不要のらくらくパートナー

**積水ハウス不動産関西株式会社 やまとオフィス**  
 TEL:0744-20-0112  
 FAX: 0744-22-5210  
 奈良県橿原市内膳町 1丁目 1番 4 6号フォレストヒルズ八木駅前 2階  
 免許番号: 国土交通大臣 (13) 第2343号  
 所属団体: 一般社団法人不動産流通経営協会 / 公益社団法人首都圏不動産公正取引協議会

取引形態  
 貸主