

# Sha Maison

積水ハウス品質のお部屋を シャーメゾン ショップ Shop

近鉄大阪線

二上駅 徒歩15分

2LDK  
アパート

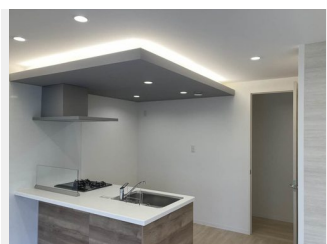
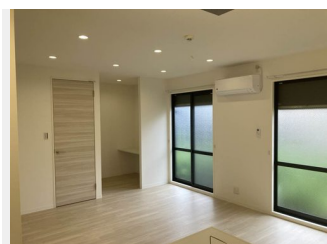
家賃 **87,000 円**

共益費等 **3,500 円**

敷金 **30,000 円**

契約一時金 **70,000 円**

モバイルで見る



**この物件のオススメポイント**  
2024年6月フルリノベーション済！間取りを3LDK→2LDKに変更し、一室を広く使えるようにしました。和室を洋室化しました。（その他設備）キッチン交換及び対面化・トイレ交換・建具・・・

### この物件についている こだわり設備

- リノベーション
- インターネット無料(WiFi付)
- TVモニター付きインターホン
- 防犯カメラ
- 給湯設備
- 洗髪洗面台
- 温水洗浄便座
- エアコン

駐車場あり/VHF・UHF・BS/防犯カメラ/LGBTQフレンドリー/高齢者対応可/インターネット無料(Wi-Fi対応)/インターネット対応/インターホン/給湯器/クーラースリブ有/バス・トイレ(セパレート)/洗濯機置場(室内)/システムキッチン/トイレ(暖房洗浄便座)/エアコン 1台/カラーモニター付ドアホン/リノベーション/洗髪洗面化粧台

物件名	グローリータウン B101号室	間取り	2LDK/LDK16.5 洋室6.4 洋室5.9 (帖)
アクセス	近鉄大阪線 二上駅 徒歩15分 JR和歌山線 香芝駅 徒歩18分	専有面積 / 向き	67.05㎡ / 南 (角部屋)
所在地	奈良県香芝市北今市7丁目873-1	築年月 / 構造	2000年2月下旬 / 軽量鉄骨・1階-2階建
ランドマーク	-	入居 / 契約期間	即時 / 2年
		駐車場	駐車場空あり / 月5500円

**入居諸条件備考**  
内覧・契約については、貸主の指定する仲介業者を介して行いますので、所定の仲介手数料が必要となります。  
/契約一時金は契約時に借主より貸主に支払われ返還されないお金です。/24時間365日緊急時対応受付物件  
:専用部分内の住まいのトラブルは「シャーメゾンライフSUPPORT24」(月額880円税込)にご加入いただけます。/ご入居にかかる諸費用として、クリーニング特約料(初回契約時)44,000円(税込)、鍵交換費用(初回契約時)22,000円(税込)が必要です。/火災保険へのご加入が条件となります。\*ご入居中は、借家人賠償責任保険・個人賠償責任保険が付帯された火災保険へのご加入が必要となります。積水ハウス不動産グループでは、万一の事故の際、グループが連携して迅速に対応できる「シャーメゾンライフGUARD」(\*)へのご加入を推奨しております。\*保険契約の取扱代理店は、積水ハウス不動産関西(株)および積水ハウス不動産パートナーズ(株)となります。/積水ハウス不動産パートナーズの保証人不要プラン『らくらくパートナー』(ご加入が必要です。【新規契約時】事務手数料:33,000円(税込)、【毎月】保証料:月額賃料等の2%/リノベーション2024年06月 間取り変更(3LDK→2LDK)。和室洋室化。キッチン交換及び対面キッチン化、トイレ交換、建具交換、LDKエアコン新設、WIC新設/諸費用及び、契約に要する費用は別途打合せ/更新料:新賃料の1ヶ月分

※消費税は10%として計算しています。※掲載されている図面・写真等は、作成方法や撮影方法・時期などにより実際とは異なる場合があります。※家具や車などは、配置のイメージであり、賃貸物件に付属していません(家具家電付き等の表示があるものを除く)。

**ポイントがたまる**  
住んでいるだけでポイントが貯まり、住替え時に家賃が最大3ヶ月分無料に!

**らくらくパートナー**  
気分も手間もお財布も、らくらく。保証人不要のらくらくパートナー

**積水ハウス不動産関西株式会社 やまとオフィス**  
TEL:0744-20-0112  
FAX: 0744-22-5210  
奈良県橿原市内膳町1丁目1番46号フォレストヒルズ八木駅前2階  
免許番号:国土交通大臣(13)第2343号  
所属団体:一般社団法人不動産流通経営協会/公益社団法人首都圏不動産公正取引協議会

取引形態  
貸主