

Sha Maison

積水ハウス品質のお部屋を シャーメゾン ショップ Shop

近鉄大阪線

五位堂駅 徒歩20分

モバイルで見る



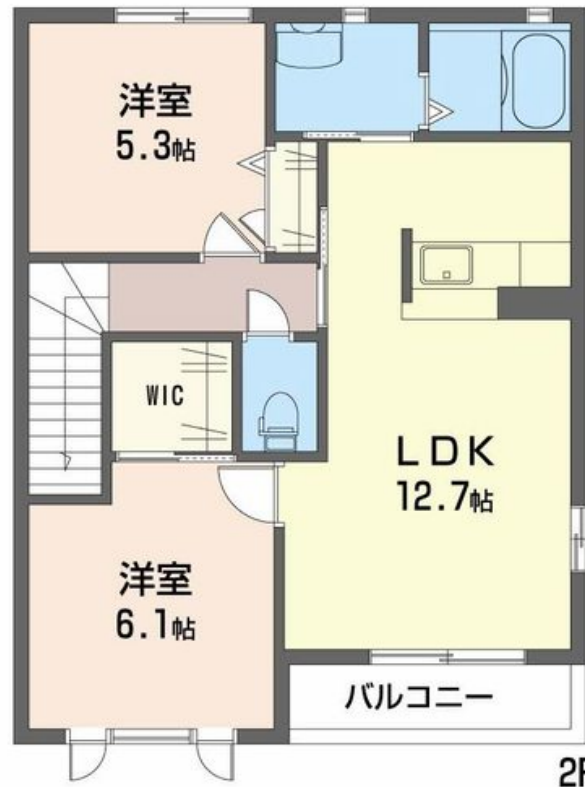
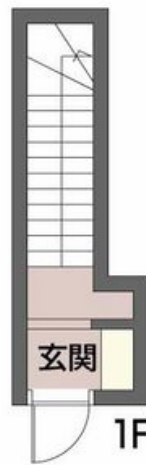
2LDK
アパート

家賃 **58,000 円**

共益費等 **3,000 円**

敷金 **30,000 円**

契約一時金 **70,000 円**



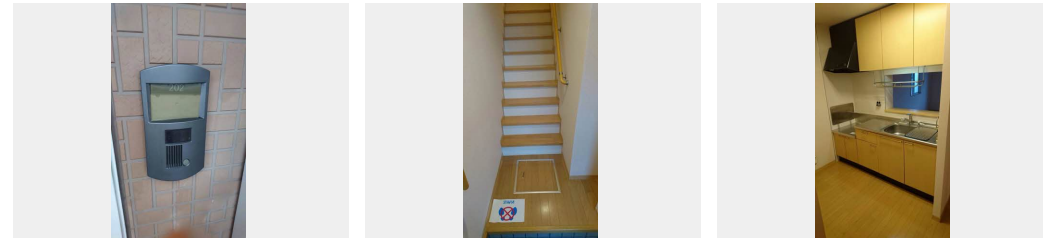
この物件の
オススメ
ポイント

☆積水ハウスのシャーメゾン！／☆ウォークインクローゼット付き。／☆いつでも目の届く敷地内に駐車場があります。。

この物件についている **こだわり設備**

- インターネット無料(WiFi付)
- 対面キッチン
- 給湯設備
- 追い焚き給湯
- 浴室乾燥機
- 洗面洗面台
- 温水洗浄便座
- WIC・納戸
- 大型収納

駐車場あり／共聴アンテナ／駐輪場（屋根付き）／植栽／ゴミ集積場（敷地内）／インターネット無料（Wi-Fi対応）／インターネット対応／LGBTQフレンドリー／高齢者対応可／バルコニー／クーラーズリープ有／対面キッチン／給湯器（追焚機能付）／給湯器（ガス）／浴室乾燥機／洗面化粧台／トイレ（洗浄機能付便座）／インターホン／ウォークインクローゼット／バス・トイレ（セパレート）



積水ハウスの賃貸住宅 シャーメゾン
Sha Maison

物件名	タンドル香芝 A202号室	間取り	2LDK / LDK 12.7 洋室6.1 洋室5.3 (帖)
アクセス	近鉄大阪線 五位堂駅 徒歩20分 近鉄南大阪線 当麻寺駅 徒歩12分	専有面積 / 向き	61.63㎡ / 南 (角部屋)
所在地	奈良県香芝市鎌田 1 4 6 番 4	築年月 / 構造	2004年7月下旬 / 軽量鉄骨・2階-2階建
ランドマーク	-	入居 / 契約期間	即時 / 2年
		駐車場	駐車場空あり / 月5500円

入居諸条件備考

内覧・契約については、貸主の指定する仲介業者を介して行いますので、所定の仲介手数料が必要となります。／契約一時金は契約時に借主より貸主に支払われ返還されないお金です。／24時間365日緊急時対応受付物件；専用部分内の住まいのトラブルは「シャーメゾンライフSUPPORT24」（月額880円税込）にご加入いただけます。／ご入居にかかる諸費用として、町内会費 毎月 600円、クリーニング特約料（初回契約時）44,000円（税込）、鍵交換費用（初回契約時）22,000円（税込）が必要です。／火災保険へのご加入が条件となります。＊ご入居中は、借家人賠償責任保険・個人賠償責任保険が付帯された火災保険へのご加入が必要となります。積水ハウス不動産グループでは、万一の事故の際、グループが連携して迅速に対応できる「シャーメゾンライフGUARD」（＊）へのご加入を推奨しております。＊保険契約の取扱代理店は、積水ハウス不動産関西（株）および積水ハウス不動産パートナーズ（株）となります。／積水ハウス不動産パートナーズの保証人不要プラン『らくらくパートナー』に加入が必要です。【新規契約時】事務手数料：33,000円（税込）、【毎月】保証料：月額賃料等の2％／諸費用及び、契約に要する費用は別途打合せ／更新料：新賃料の1ヶ月分

※消費税は10%として計算しています。※掲載されている図面・写真等は、作成方法や撮影方法・時期などにより実際とは異なる場合があります。＊家具や車などは、配置のイメージであり、賃貸物件に付属していません（家具家電付き等の表示があるものを除く）。

ポイントがたまる
住んでいるだけでポイントが貯まり、住替え時に家賃が最大3ヶ月分無料に!

らくらくパートナー
気分も手間もお財布も、らくらく。保証人不要のらくらくパートナー

積水ハウス不動産関西株式会社 やまとオフィス
TEL:0744-20-0112
FAX: 0744-22-5210
奈良県橿原市内膳町 1 丁目 1 番 4 6 号フォレストヒルズ八木駅前 2 階
免許番号：国土交通大臣（13）第2343号
所属団体：一般社団法人不動産流通経営協会 / 公益社団法人首都圏不動産公正取引協議会

取引形態
貸主