

# Sha Maison

積水ハウス品質のお部屋を シャーメゾン ショップ Shop

近鉄大阪線

二上駅 徒歩15分

モバイルで見る



**1LDK**  
アパート

家賃 **67,000 円**

共益費等 **3,000 円**

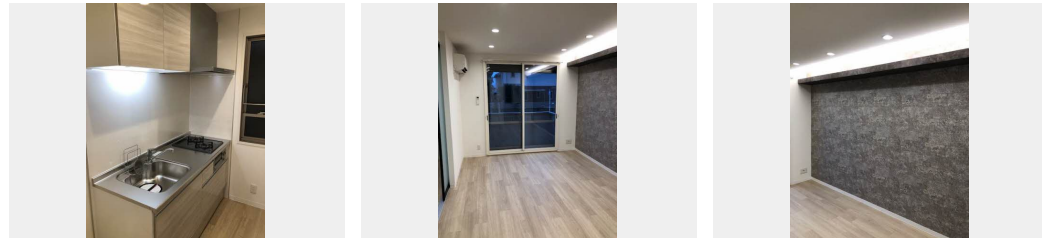
敷金 **20,000 円**

契約一時金 **60,000 円**



積水ハウスの賃貸住宅 シャーメゾン

Sha Maison



この物件の  
オススメ  
ポイント

☆積水ハウスのシャーメゾン！／☆来訪者の顔を見て話せる安心テレビドアホン！／☆U-NEXT（光インターネット Wi-Fi）でインターネット無料！

この物件についている **こだわり設備**

- 宅配BOX
- インターネット 無料(WiFi付)
- TVモニター付き インターホン
- 給湯設備
- 追い焚き給湯
- 洗髪洗面台
- 温水洗浄便座
- エアコン
- WIC・納戸
- 大型収納

駐車場あり／ゴミ集積場（敷地内）／植栽／消火器／インターネット対応／インターネット無料（Wi-Fi対応）／CATV／BS／宅配BOX／LGBTQフレンドリー／高齢者対応可／エアコン 1台／バルコニー／給湯器（追焚機能付）／給湯器（ガス）／洗髪洗面化粧台／ウォークインクローゼット／バス・トイレ（セパレート）／洗濯機置場（室内）／トイレ（暖房洗浄便座）／システムキッチン／カラーモニター付ドアホン

物件名 エトワール旭ヶ丘 0103号室  
アクセス 近鉄大阪線 二上駅 徒歩15分  
J R和歌山線 志都美駅 徒歩24分  
所在地 奈良県香芝市旭ヶ丘 4丁目 13-1  
ランドマーク -

間取り 1LDK / LDK 11.2 洋室 6.4 (帖)  
専有面積 / 向き 42.0㎡ / 南  
築年月 / 構造 2005年9月下旬 / 軽量鉄骨・1階-2階建  
入居 / 契約期間 2025年1月上旬 / 2年  
駐車場 駐車場空有り / 月5500円

入居諸条件備考

内覧・契約については、貸主の指定する仲介業者を介して行いますので、所定の仲介手数料が必要となります。／契約一時金は契約時に借主より貸主に支払われ返還されないお金です。／24時間365日緊急時対応受付物件；専用部分内の住まいのトラブルは「シャーメゾンライフSUPPORT24」（月額1,320円税込）にご加入いただきます。／ご入居にかかる諸費用として、クリーニング特約料（初回契約時）33,000円（税込）、鍵交換費用（初回契約時）22,000円（税込）が必要です。／火災保険へのご加入が条件となります。＊ご入居中は、借家人賠償責任保険・個人賠償責任保険が付帯された火災保険へのご加入が必要となります。積水ハウス不動産グループでは、万一の事故の際、グループが連携して迅速に対応できる「シャーメゾンライフGUARD」（\*）へのご加入を推奨しております。＊保険契約の取扱代理店は、積水ハウス不動産関西（株）および積水ハウス不動産パートナーズ（株）となります。／積水ハウス不動産パートナーズの保証人不要プラン『らくらくパートナー』に加入が必要です。【新規契約時】事務手数料：33,000円（税込）、【毎月】保証料：月額賃料等の2％／諸費用及びその他契約費用は別途打合せ／更新料：新賃料の1ヶ月分

No.360414000103

※消費税は10%として計算しています。※掲載されている図面・写真等は、作成方法や撮影方法・時期などにより実際とは異なる場合があります。＊家具や車などは、配置のイメージであり、賃貸物件に付属していません（家具家電付き等の表示があるものを除く）。

**ポイントがたまる**  
住んでいるだけでポイントが貯まり、住替え時に家賃が最大3ヶ月分無料に！

**らくらくパートナー**  
気分も手間もお財布も、らくらく。保証人不要のらくらくパートナー

積水ハウス不動産関西株式会社 やまとオフィス

TEL:0744-20-0112  
FAX: 0744-22-5210

奈良県橿原市内膳町 1丁目 1番 46号フォレストヒルズ八木駅前 2階  
免許番号：国土交通大臣（13）第2343号  
所属団体：一般社団法人不動産流通経営協会／公益社団法人首都圏不動産公正取引協議会

取引形態  
貸主