

Sha Maison

積水ハウス品質のお部屋を シャーメゾン ショップ Shop

近鉄奈良線

生駒駅 徒歩3分

2LDK
マンション

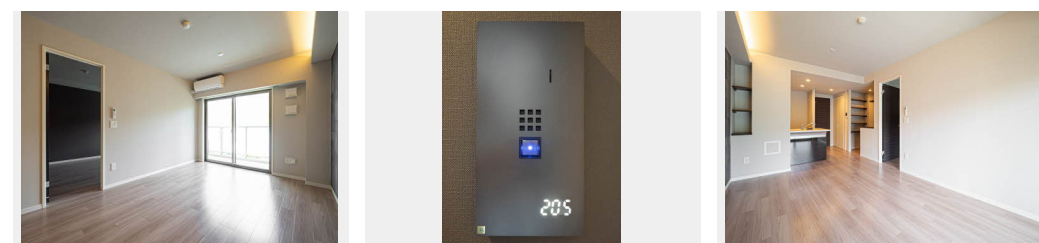
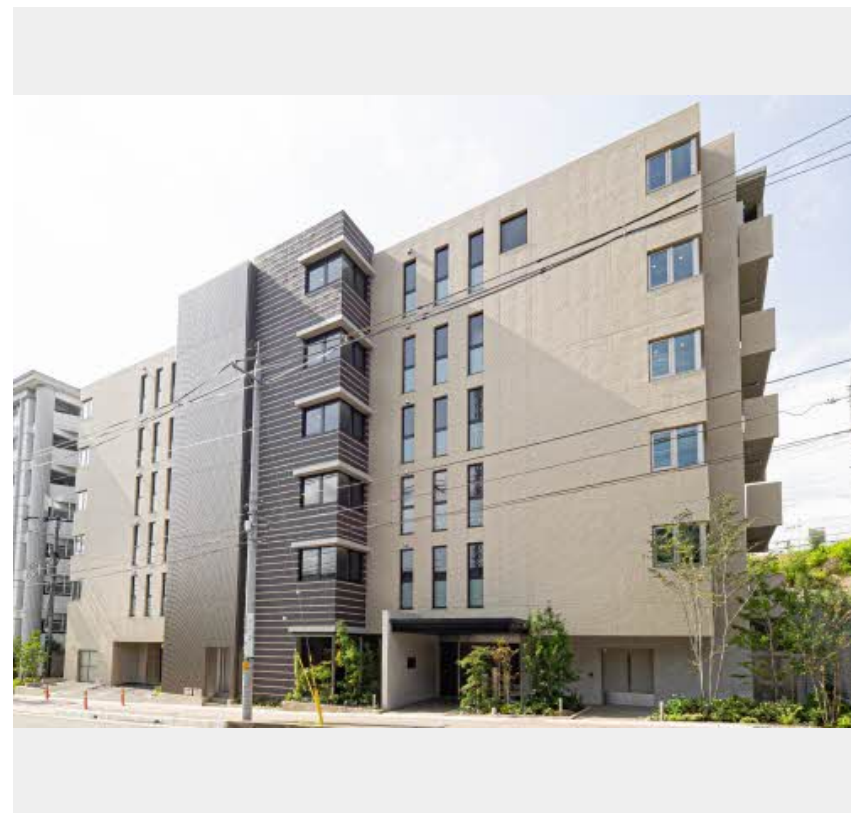
家賃 124,000 円

共益費等 9,000 円

敷金 50,000 円

契約一時金 350,000 円

モバイルで見る



積水ハウスの賃貸住宅 シャーメゾン

Sha Maison

この物件の
オススメ
ポイント

近鉄難波・奈良線「生駒」駅まで徒歩3分です。／オートロックに防犯カメラ採用の防犯対策。／エレベーター搭載物件／「エコジョーズ」採用／3口コンロ付システムキッチン。／LDKにエアコン・・・

この物件についている こだわり設備

- 屋内共用廊下タイプ
- インターネット無料(WiFi付)
- エレベーター
- シャーメゾンガーデンズ
- TVモニター付きインターホン
- 対面キッチン
- 宅配BOX
- オートロック
- コンロ
- しゃ熱断熱複層ガラス
- 防犯カメラ
- 3口コンロ

駐車場あり／CATV (e光TV)／インターネット対応／インターネット無料 (Wi-Fi対応)／エレベーター (カメラ設置)／オートロック・自動ドア／宅配BOX／掲示板／シャーメゾンガーデンズ／ホテルライク／ゴミ集積場 (敷地内)／駐輪場 (屋根付き)／防犯カメラ／消火器／LGBTQフレンドリー／高齢者対応可／玄関鍵 (①キー②ロック)／玄関鍵 (非接触キー)／カラーモニター付ドアホン／電話配管有／システムキッチン／対面キッチン／3口ガスコンロ／給湯器 (追焚機能付)／エコジョーズ／給湯箇所 (浴室・台所・洗面所)／バス・トイレ (セパレート)／ユニット

物件名 Tour d'Ange Ikoma 0301号室

アクセス 近鉄奈良線 生駒駅 徒歩3分
近鉄生駒ケーブル線 鳥居前駅 徒歩6分

所在地 奈良県生駒市東新町 2 番 1 7

ランドマーク -

間取り 2LDK／洋室7.1 洋室4.5 LDK14.1 (帖)

専有面積 / 向き 62.66㎡ / 南 (角部屋)

築年月 / 構造 2023年6月下旬 / 鉄筋コンクリート・3階-6階建

入居 / 契約期間 2024年12月上旬 / 2年

駐車場 駐車場空有り / 月22000円

入居諸条件備考

内覧・契約については、貸主の指定する仲介業者を介して行いますので、所定の仲介手数料が必要となります。／契約一時金は契約時に借主より貸主に支払われ返還されないお金です。／24時間365日緊急時対応受付物件；専用部分内の住まいのトラブルは「シャーメゾンライフSUPPORT24」(月額880円税込)にご加入いただけます。／ご入居にかかる諸費用として、クリーニング特約料 (初回契約時) 55,000円 (税込)、鍵交換費用 (初回契約時) 11,000円 (税込) が必要です。／火災保険へのご加入が条件となります。＊ご入居中は、借家人賠償責任保険・個人賠償責任保険が付帯された火災保険へのご加入が必要となります。積水ハウス不動産グループでは、万一の事故の際、グループが連携して迅速に対応できる「シャーメゾンライフGUARD」(*)へのご加入を推奨しております。＊保険契約の取扱代理店は、積水ハウス不動産関西(株)および積水ハウス不動産パートナーズ(株)となります。／積水ハウス不動産パートナーズの保証人不要プラン『らくらくパートナー』に加入が必要です。【新規契約時】事務手数料：33,000円 (税込)、【毎月】保証料：月額賃料等の2% / 諸費用及び、契約に要する費用は別途打合せ / 更新料：新賃料の1ヶ月分

※消費税は10%として計算しています。※掲載されている図面・写真等は、作成方法や撮影方法・時期などにより実際とは異なる場合があります。＊家具や車などは、配置のイメージであり、賃貸物件に付属しておりません (家具家電付き等の表示があるものを除く)。

ポイントがたまる
住んでいるだけでポイントが貯まり、
住替え時に家賃が最大3ヶ月分無料に!

らくらくパートナー
気分も手間もお財布も、らくらく。
保証人不要のらくらくパートナー

積水ハウス不動産関西株式会社 奈良賃貸営業所

TEL:0742-52-2300
FAX: 0742-52-2301

奈良県奈良市西大寺南町 4 - 1 JHS西大寺ビル2階
免許番号：国土交通大臣 (13) 第2343号
所属団体：一般社団法人不動産流通経営協会 / 公益社団法人首都圏不動産公正取引協議会

取引形態
貸主