

Sha Maison

積水ハウス品質のお部屋を シャーメゾン ショップ Shop

近鉄大阪線

大和八木駅 徒歩8分

モバイルで見る



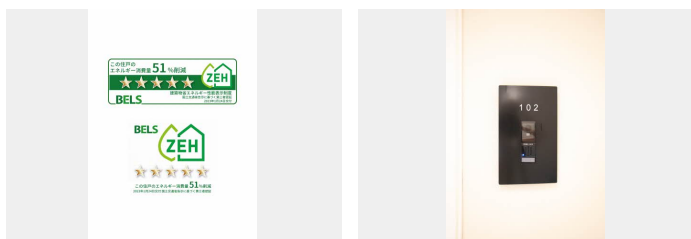
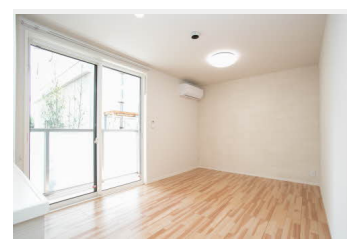
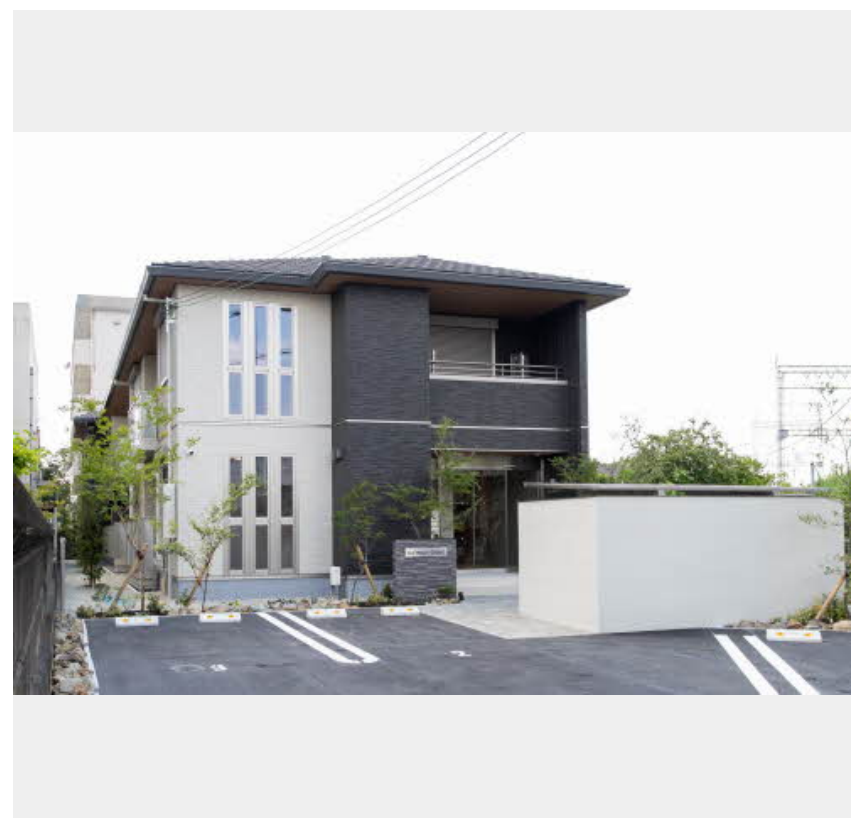
1LDK
アパート

家賃 85,000 円

共益費等 6,500 円

敷金 30,000 円

契約一時金 100,000 円



積水ハウスの賃貸住宅 シャーメゾン

Sha Maison

この物件の
オススメ
ポイント

住むならやっぱり積水ハウスのシャーメゾン！BELS（建築物省エネルギー性能表示制度）によるNearly ZEH評価取得号室（一次エネルギー消費削減率 48%）
2023年1月24日・・・

この物件についている こだわり設備

- シャーメゾン ガーデنز
- 高遮音床 システム
- BELS
- シャーメゾン ZEH
- 宅配BOX
- 太陽光発電
- インターネット 無料(WiFi付)
- IOT対応
- TVモニター付き インターホン
- オートロック
- 防犯カメラ
- コンロ

インターネット対応/インターネット無料(Wi-Fi対応)/オートロック・自動ドア/宅配BOX/太陽光発電/シャーメゾンガーデنز/ゴミ集積場(敷地内)/駐輪場(屋根付き)/高遮音床システム「SHAI DD55」/防犯カメラ/消火器/LGBTQフレンドリー/IOT対応/カラーモニター付ドアホン/電話配管有/システムキッチン/ガスコンロ/エコジョーズ/給湯箇所(浴室・台所・洗面所)/バス・トイレ(セパレート)/ユニットバス1318/24H換気システム/浴室乾燥機(暖房乾燥)/洗髪洗面化粧台/洗濯機置場(室内)/トイレ(暖房洗浄便座)/エアコン 1

物件名 ShaMaison Grace 0102号室

間取り 1LDK/洋室6.2 LDK12(帖)

アクセス 近鉄大阪線 大和八木駅 徒歩8分
近鉄橿原線 大和八木駅 徒歩8分

専有面積 / 向き 44.1㎡ / 南

所在地 奈良県橿原市地黄町355番地1

築年月 / 構造 2023年7月下旬 / 軽量鉄骨・1階-2階建

ランドマーク -

入居 / 契約期間 即時 / 2年

駐車場 駐車場空無し

入居諸条件備考

内覧・契約については、貸主の指定する仲介業者を介して行いますので、所定の仲介手数料が必要となります。
/契約一時金は契約時に借主より貸主に支払われ返還されないお金です。/24時間365日緊急時対応受付物件
;専用部分内の住まいのトラブルは「シャーメゾンライフSUPPORT24」(月額880円税込)にご加入いただけます。/ご入居にかかる諸費用として、クリーニング特約料(初回契約時)33,000円(税込)、スマートロック設定費用16,500円が必要です。/火災保険へのご加入が条件となります。*ご入居中は、借家人賠償責任保険・個人賠償責任保険が付帯された火災保険へのご加入が必要となります。積水ハウス不動産グループでは、万一の事故の際、グループが連携して迅速に対応できる「シャーメゾンライフGUARD」(*)へのご加入を推奨しております。*保険契約の取扱代理店は、積水ハウス不動産関西(株)および積水ハウス不動産パートナーズ(株)となります。/積水ハウス不動産パートナーズの保証人不要プラン『ちくらくパートナー』に加入が必要です。【新規契約時】事務手数料:33,000円(税込)、[毎月]保証料:月額賃料等の2%/諸費用及び、契約に要する費用は別途打合せ/更新料:新賃料の1ヶ月分

※消費税は10%として計算しています。※掲載されている図面・写真等は、作成方法や撮影方法・時期などにより実際とは異なる場合があります。※家具や車などは、配置のイメージであり、賃貸物件に付属していません(家具家電付き等の表示があるものを除く)。

ポイントがたまる
住んでいるだけでポイントが貯まり、
住替え時に家賃が最大3ヶ月分無料に!

らくらくパートナー
気分も手間もお財布も、らくらく。
保証人不要のらくらくパートナー

積水ハウス不動産関西株式会社 やまとオフィス

TEL:0744-20-0112
FAX: 0744-22-5210

奈良県橿原市内膳町1丁目1番46号フォレストヒルズ八木駅前2階
免許番号:国土交通大臣(13)第2343号
所属団体:一般社団法人不動産流通経営協会/公益社団法人首都圏不動産公正取引協議会

取引形態
貸主