

# Sha Maison

積水ハウス品質のお部屋を シャーメゾン ショップ Shop

近鉄大阪線

大和八木駅 徒歩5分

モバイルで見る



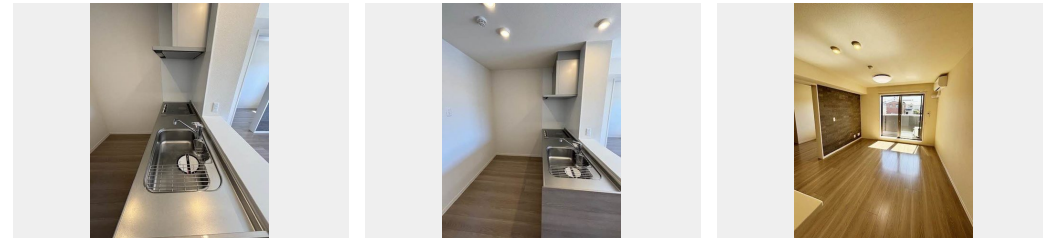
**2LDK**  
マンション

家賃 **92,000 円**

共益費等 6,000 円

敷金 30,000 円

契約一時金 200,000 円



積水ハウスの賃貸住宅 シャーメゾン

Sha Maison

この物件の  
オススメ  
ポイント

積水ハウスのシャーメゾン。／お部屋探しはシャーメゾンショップへ／近鉄大阪線「大和八木」駅まで徒歩5分／共用玄関のオートロック、防犯カメラ、カラーモニタ付ドアホン、「1キー・2ロック」・・・

## この物件についている こだわり設備

- 高遮音床システム
- インターネット無料(WiFi付)
- TVモニター付きインターホン
- オートロック
- 防犯カメラ
- 対面キッチン
- 対面キッチン
- コンロ
- IHクッキングヒーター
- 給湯設備
- エコジョーズ
- 追い焚き給湯
- 浴室乾燥機

駐車場あり／CATV (e光TV)／インターネット対応／インターネット無料 (Wi-Fi対応)／オートロック／散水栓／ゴミ集積場 (敷地内)／駐輪場 (屋根付き)／高遮音床システム「SHAIDD55」／消火器／植栽／防犯カメラ／LGBTQフレンドリー／高齢者対応可／玄関鍵 (①キー②ロック)／玄関鍵 (オプナス)／カラーモニタ付ドアホン／電話配管有／対面キッチン／IHクッキングヒーター／給湯器 (追焚機能付)／エコジョーズ／給湯箇所 (浴室・台所・洗面所)／バス・トイレ (セパレート)／ユニットバス1318／浴室乾燥機／洗髪洗面化粧台／洗濯機置場

物件名 アテナ 0205号室  
アクセス 近鉄大阪線 大和八木駅 徒歩5分  
近鉄橿原線 八木西口駅 徒歩7分  
所在地 奈良県橿原市内膳町 2丁目8番7号  
ランドマーク -

間取り 2LDK／洋室7.4 洋室6.2 LDK12.9 (帖)  
専有面積 / 向き 63.61㎡ / 南  
築年月 / 構造 2018年7月中旬 / 重量鉄骨・2階-3階建  
入居 / 契約期間 即時 / 2年  
駐車場 駐車場空有り / 月5500円

入居諸条件備考

契約一時金は契約時に借主より貸主に支払われ返還されないお金です。／24時間365日緊急時対応受付物件：専用部分内の住まいのトラブルは「シャーメゾンライフSUPPORT24」(月額880円税込)にご加入いただきます。／ご入居にかかる諸費用として、クリーニング特約料(初回契約時)44,000円(税込)、鍵交換費用(初回契約時)22,000円(税込)が必要です。／火災保険へのご加入が条件となります。＊ご入居中は、借家人賠償責任保険・個人賠償責任保険が付帯された火災保険へのご加入が必要となります。積水ハウス不動産グループでは、万一の事故の際、グループが連携して迅速に対応できる「シャーメゾンライフGUARD」(\*)へのご加入を推奨しております。＊保険契約の取扱代理店は、積水ハウス不動産関西(株)および積水ハウス不動産パートナーズ(株)となります。／積水ハウス不動産パートナーズの保証人不要プラン『らくらくパートナー』に加入が必要です。[新規契約時]事務手数料:33,000円(税込)、[毎月]保証料:月額賃料等の2%／諸費用及び、契約に要する費用は別途打合せ／更新料:新賃料の1ヶ月分

※消費税は10%として計算しています。※掲載されている図面・写真等は、作成方法や撮影方法・時期などにより実際とは異なる場合があります。＊家具や車などは、配置のイメージであり、賃貸物件に付属していません(家具家電付き等の表示があるものを除く)。

**ポイントがたまる**  
住んでいるだけでポイントが貯まり、住替え時に家賃が最大3ヶ月分無料に!

**らくらくパートナー**  
気分も手間もお財布も、らくらく。保証人不要のらくらくパートナー

株式会社賃貸ネット  
TEL:0744-21-4146  
FAX: 0744-21-4147

大和八木店

奈良県橿原市内膳町5丁目2-33中和八木ビル1F  
免許番号: 国土交通大臣(4)第7469号  
所属団体: 公益社団法人奈良県宅地建物取引業協会 / 公益社団法人近畿地区不動産公正取引協議会

取引形態  
仲介