

# Sha Maison

積水ハウス品質のお部屋を シャーメゾン ショップ Shop

近鉄橿原線

橿原神宮前駅 徒歩8分

モバイルで見る



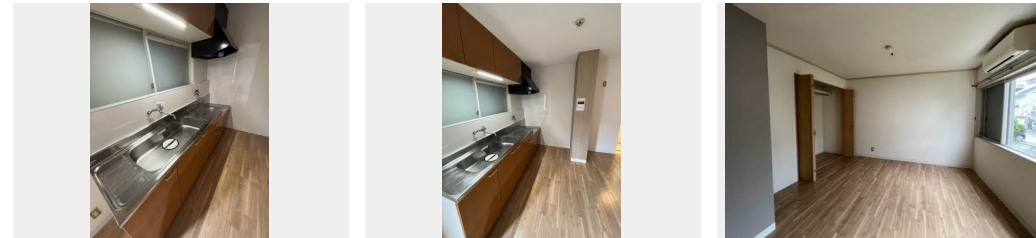
**2LDK**  
アパート

家賃 **60,000 円**

共益費等 **3,000 円**

敷金 **20,000 円**

契約一時金 **60,000 円**



積水ハウスの賃貸住宅 シャーメゾン

Sha Maison

**この物件の  
オススメ  
ポイント**

☆近鉄橿原線・近鉄南大阪線・近鉄吉野線「橿原神宮前」駅徒歩8分。1駅3線利用可能。☆LDKにエアコン1台付/☆洗浄機能付き便座/☆来訪者の顔を見て話せる安心モニター付インターホン/...

**この物件についている こだわり設備**

- TVモニター付きインターホン
- コンロ
- 給湯設備
- 追い焚き給湯
- 浴室乾燥機
- 温水洗浄便座
- エアコン

駐車場あり/CATV/消火器/LGBTQフレンドリー/高齢者対応可/クーラースリーブ有/洗面化粧台/バス・トイレ(セパレート)/給湯器(追焚機能付)/エアコン 1台/トイレ(洗浄機能付便座)/モニター付ドアホン/浴室乾燥機(暖房乾燥)/ガスコンロ

物件名	ファミリー竹上 0106号室	間取り	2LDK/LDK12.5 洋室5.6 洋室4.6 (帖)
アクセス	近鉄橿原線 橿原神宮前駅 徒歩8分 近鉄南大阪線 橿原神宮前駅 徒歩8分	専有面積 / 向き	50.0㎡ / 東 (角部屋)
所在地	奈良県橿原市栄和町 6-4-1	築年月 / 構造	1990年1月下旬 / 軽量鉄骨・1階-2階建
ランドマーク	-	入居 / 契約期間	即時 / 2年
		駐車場	駐車場空あり / 月5500円

入居諸条件備考

内覧・契約については、貸主の指定する仲介業者を介して行いますので、所定の仲介手数料が必要となります。/契約一時金は契約時に借主より貸主に支払われ返還されないお金です。/24時間365日緊急時対応受付物件/専用部分内の住まいのトラブルは「シャーメゾンライフSUPPORT24」(月額1,320円税込)にご加入いただけます。/ご入居にかかる諸費用として、町内会費 毎月 500円、クリーニング特約料(初回契約時) 44,000円(税込)、鍵交換費用(初回契約時) 22,000円(税込)が必要です。/火災保険へのご加入が条件となります。\*ご入居中は、借家人賠償責任保険・個人賠償責任保険が付帯された火災保険へのご加入が必要となります。積水ハウス不動産グループでは、万一の事故の際、グループが連携して迅速に対応できる「シャーメゾンライフGUARD」(\*)へのご加入を推奨しております。\*保険契約の取扱代理店は、積水ハウス不動産関西(株)および積水ハウス不動産パートナーズ(株)となります。/積水ハウス不動産パートナーズの保証人不要プラン『らくらくパートナー』にご加入が必要です。[新規契約時]事務手数料:33,000円(税込)、[毎月]保証料:月額賃料等の2%/諸費用及びその他契約費用は別途打合せ/更新料:新賃料の1ヶ月分

\*消費税は10%として計算しています。\*掲載されている図面・写真等は、作成方法や撮影方法・時期などにより実際とは異なる場合があります。\*家具や車などは、配置のイメージであり、賃貸物件に付属していません(家具家電付き等の表示があるものを除く)。

No.36014000106

**ポイントがたまる**  
住んでいるだけでポイントが貯まり、住替え時に家賃が最大3ヶ月分無料に!

**らくらくパートナー**  
気分も手間もお財布も、らくらく。保証人不要のらくらくパートナー

積水ハウス不動産関西株式会社 やまとオフィス

TEL:0744-20-0112  
FAX: 0744-22-5210

奈良県橿原市内膳町1丁目1番46号フォレストヒルズ八木駅前2階  
免許番号: 国土交通大臣(13)第2343号  
所属団体: 一般社団法人不動産流通経営協会/公益社団法人首都圏不動産公正取引協議会

取引形態  
貸主