

# Sha Maison

積水ハウス品質のお部屋を シャーメゾン ショップ Shop

近鉄天理線

天理駅 徒歩20分

モバイルで見る



2DK  
アパート

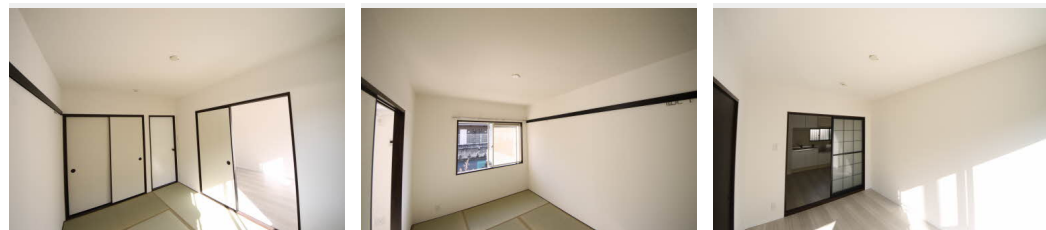
家賃 43,000 円

共益費等 0 円

敷金 0 円

契約一時金 0 円

契約一時金 0



積水ハウスの賃貸住宅 シャーメゾン

Sha Maison

この物件の  
オススメ  
ポイント

積水ハウスのシャーメゾンです。

この物件についている **こだわり設備**



VHF・UHF/クーラースリーブ有/洗面化粧台/トイレ(暖房洗浄便座)/給湯器/バス・トイレ(セパレート)

物件名 プレミール 0103号室  
アクセス 近鉄天理線 天理駅 徒歩20分  
J R桜井線 天理駅 徒歩20分  
所在地 奈良県天理市勾田町 4 2 1  
ランドマーク -

間取り 2DK/D K 6.2 洋室5.4 和室5.4 (帖)  
専有面積 / 向き 35.0㎡ / 南 (角部屋)  
築年月 / 構造 1993年1月中旬 / 軽量鉄骨・1階-2階建  
入居 / 契約期間 2025年1月中旬 / 2年  
駐車場 駐車場空無し

入居諸条件備考

24時間365日緊急時対応受付物件：専用部分内の住まいのトラブルは「シャーメゾンライフSUPPORT 24」(月額1,320円税込)にご加入いただけます。/ご入居にかかる諸費用として、クリーニング特約料(初回契約時)33,000円(税込)、鍵交換費用(初回契約時)11,000円(税込)が必要です。/火災保険へのご加入が条件となります。\*ご入居中は、借家人賠償責任保険・個人賠償責任保険が付帯された火災保険へのご加入が必要となります。積水ハウス不動産グループでは、万一の事故の際、グループが連携して迅速に対応できる「シャーメゾンライフGUARD」(\*)へのご加入を推奨しております。\*保険契約の取扱代理店は、積水ハウス不動産関西(株)および積水ハウス不動産パートナーズ(株)となります。/積水ハウス不動産パートナーズの保証人不要プラン『らくらくパートナー』に加入が必要です。[新規契約時]事務手数料:33,000円(税込)、[毎月]保証料:月額賃料等の2%/諸費用及びその他契約費用は別途打合せ/更新料:新賃料の1ヶ月分

No.000868000103

※消費税は10%として計算しています。※掲載されている図面・写真等は、作成方法や撮影方法・時期などにより実際とは異なる場合があります。※家具や車などは、配置のイメージであり、賃貸物件に付属していません(家具家電付き等の表示があるものを除く)。

**ポイントがたまる**  
住んでいるだけでポイントが貯まり、住替え時に家賃が最大3ヶ月分無料に!

**らくらくパートナー**  
気分も手間もお財布も、らくらく。保証人不要のらくらくパートナー

正木商事株式会社 天理駅前店

TEL:0743-68-1234  
FAX: 0743-62-3333

奈良県天理市川原城町680天理ビル1F  
免許番号: 奈良県知事(14)第968号  
所属団体: 公益社団法人奈良県宅地建物取引業協会 / 公益社団法人近畿地区不動産公正取引協議会

取引形態  
仲介