

# Sha Maison

積水ハウス品質のお部屋を シャーメゾン ショップ Shop

近鉄橿原線

九条駅 徒歩6分

モバイルで見る



2LDK  
アパート

家賃 **78,000 円**

共益費等 4,500 円

敷金 20,000 円

契約一時金 100,000 円

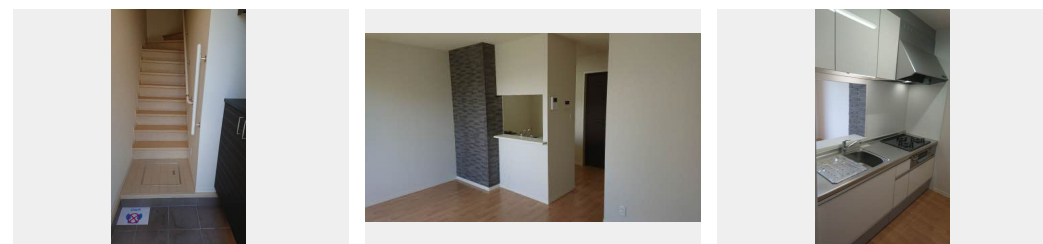


この物件の  
オススメ  
ポイント

積水ハウスのシャーメゾン。／近鉄橿原線「九条」駅まで徒歩6分。／すべての住戸の玄関を1階に設けて、プライバシーを高めています。／玄関のカラーモニタ付ドアホン、カードキーの採用、1・・・

この物件についている **こだわり設備**

- 高遮音床システム
- 宅配BOX
- TVモニター付きインターホン
- 防犯カメラ
- ペット相談可
- 対面キッチン
- 対面キッチン
- コンロ
- 3口コンロ
- 給湯設備
- 追い焚き給湯
- 浴室乾燥機
- 洗髪洗面台



積水ハウスの賃貸住宅 シャーメゾン

Sha Maison

駐車場あり／CATV (e光TV)／ペット相談可(室内中型犬)／高遮音床システム「SHAIDD55」／LGBTQフレンドリー／高齢者対応可／防犯カメラ／宅配BOX／玄関鍵(カードキー)／カラーモニタ付ドアホン／システムキッチン／対面キッチン／3口ガスコンロ／給湯器(追焚機能付)／エコジョーズ(フルオート)／給湯箇所(浴室・台所・洗面所)／ユニットバス1318／浴室乾燥機(暖房乾燥)／洗髪洗面化粧台／トイレ(暖房洗浄便座)／エアコン 1台／断熱複層ガラス／クッションフロア／戸戸(シャッタータイプ)／バルコニー／バス・トイレ(セパレイ

物件名	モンレーヴ 0202号室
アクセス	近鉄橿原線 九条駅 徒歩6分
所在地	奈良県大和郡山市城北町7番26号
ランドマーク	-

間取り	2LDK／洋室6.1 洋室5.5 LDK11.8 (帖)
専有面積 / 向き	58.95㎡ / 南西
築年月 / 構造	2015年8月下旬 / 軽量鉄骨・2階-2階建
入居 / 契約期間	2024年11月上旬 / 2年
駐車場	駐車場空有り / 月6600円

入居諸条件備考

契約一時金は契約時に借主より貸主に支払われ返還されないお金です。／24時間365日緊急時対応受付物件：専用部分内の住まいのトラブルは「シャーメゾンライフSUPPORT24」(月額880円税込)にご加入いただきます。／本物件はペット飼育可物件ですが、種類・大きさ・室内での飼育の可否等は問合せ先にご確認下さい。／ご入居にかかる諸費用として、クリーニング特約料(初回契約時) 55,000円(税込)、鍵交換費用(初回契約時) 11,000円(税込)が必要です。／火災保険へのご加入が条件となります。＊ご入居中は、借家人賠償責任保険・個人賠償責任保険が付帯された火災保険へのご加入が必要となります。積水ハウス不動産グループでは、万一の事故の際、グループが連携して迅速に対応できる「シャーメゾンライフGUARD」(\*)へのご加入を推奨しております。＊保険契約の取扱代理店は、積水ハウス不動産関西(株)および積水ハウス不動産パートナーズ(株)となります。／積水ハウス不動産パートナーズの保証人不要プラン『ちくらくパートナー』に加入が必要です。【新規契約時】事務手数料：33,000円(税込)、【毎月】保証料：月額賃料等の2%／諸費用及び、契約に要する費用は別途打合せ／更新料：78,000円

※消費税は10%として計算しています。※掲載されている図面・写真等は、作成方法や撮影方法・時期などにより実際とは異なる場合があります。＊家具や車などは、配置のイメージであり、賃貸物件に付属していません(家具家電付き等の表示があるものを除く)。

**ポイントがたまる**  
住んでいるだけでポイントが貯まり、住替え時に家賃が最大3ヶ月分無料に!

**らくらくパートナー**  
気分も手間もお財布も、らくらく。保証人不要のらくらくパートナー

株式会社丸和不動産  
TEL:0743-55-7211  
FAX: 0743-55-3400

大和郡山店  
奈良県大和郡山市南郡山町238-10  
免許番号：奈良県知事(15)000063  
所属団体：公益社団法人奈良県宅地建物取引業協会／公益社団法人近畿地区不動産公正取引協議会

取引形態  
仲介