

# Sha Maison

積水ハウス品質のお部屋を シャーメゾン ショップ Shop

近鉄大阪線

大和高田駅 徒歩10分

モバイルで見る



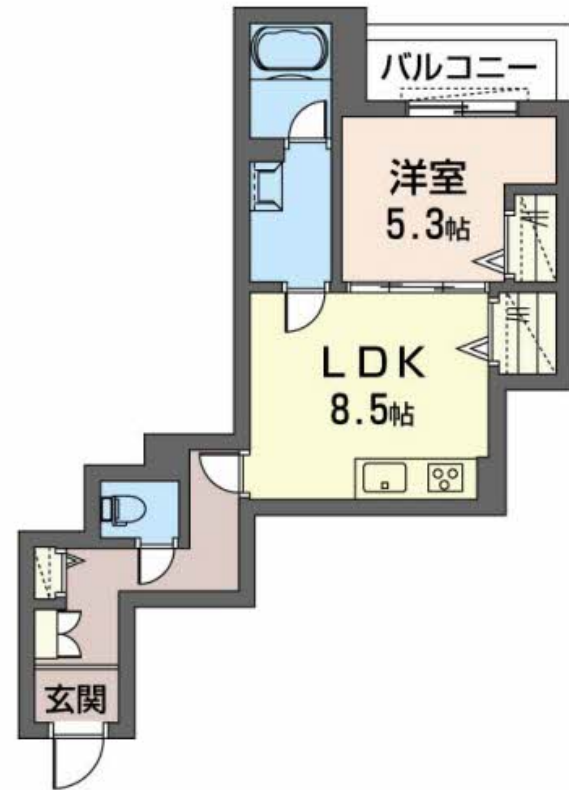
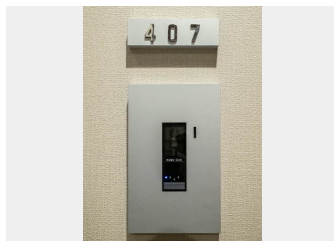
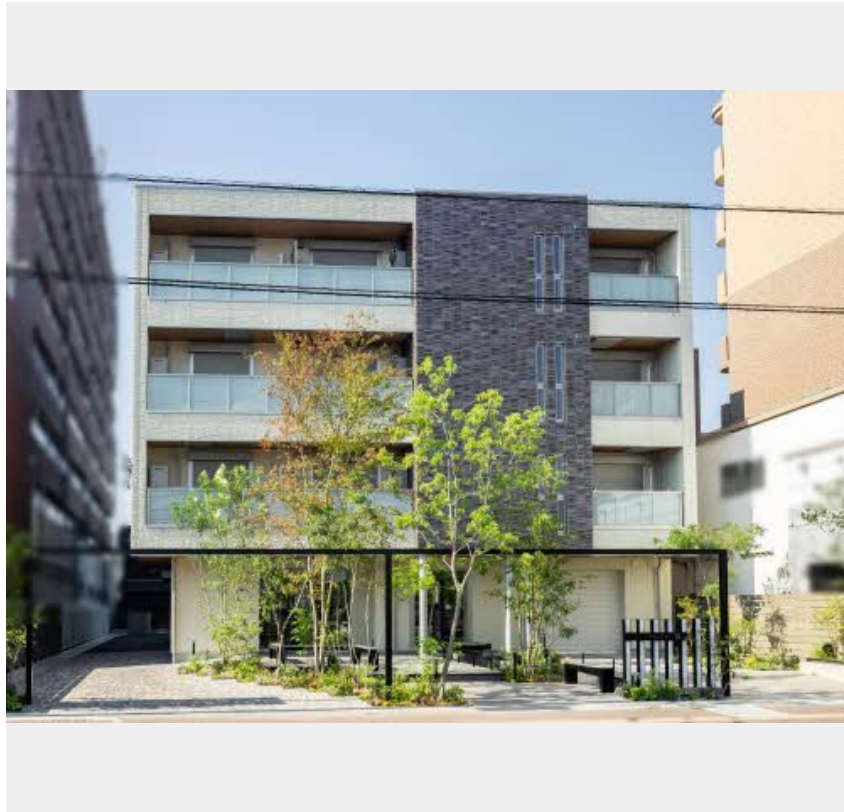
**1LDK**  
マンション

家賃 **81,000 円**

共益費等 7,800 円

敷金 10,000 円

契約一時金 30,000 円



積水ハウスの賃貸住宅 シャーメゾン

Sha Maison

この物件の  
オススメ  
ポイント

積水ハウス株式会社施工の物件にて快適な生活が待ってます。  
/高遮音床システム「シャイド55」を採用し上階からの衝撃音を一般的な賃貸住宅の1/2に低減しています（音の感じ方には個人差が・・・）

## この物件についている こだわり設備

- 屋内共用廊下タイプ
- 高遮音床システム
- 宅配BOX
- 耐震等級3
- TVモニター付きインターホン
- オートロック
- 防犯カメラ
- エレベーター
- コンロ
- 3口コンロ
- 給湯設備
- エコジョーズ

駐車場あり/インターネット対応/受水槽（共用）/エレベーター（カメラ設置）/オートロック・自動ドア/宅配BOX/耐震等級3/ゴミ集積場（敷地内）/駐輪場（屋根付き）/高遮音床システム「SHAIDD55」/防犯カメラ/植栽/LGBTQフレンドリー/高齢者対応可/ホテルライク/玄関鍵（①キー②ロック）/玄関鍵（オプナス）/カラーモニター付ドアホン/システムキッチン/3口ガスコンロ/エコジョーズ/給湯箇所（浴室・台所・洗面所）/バス・トイレ（セパレート）/ユニットバス1418/24H換気システム/浴室乾燥機/洗髪洗面化粧台/トイレ（洗浄機能付便座）/エ

物件名 Placide K 0407号室  
アクセス 近鉄大阪線 大和高田駅 徒歩10分  
JR和歌山線 高田駅 徒歩6分  
所在地 奈良県大和高田市大中東町1番29号  
ランドマーク -

間取り 1LDK/洋室5.3 LDK8.5 (帖)  
専有面積 / 向き 41.5㎡ / 北  
築年月 / 構造 2022年6月下旬 / 重量鉄骨・4階-4階建  
入居 / 契約期間 2024年12月上旬 / 2年  
駐車場 駐車場空有り / 月5500円

入居諸条件備考

内覧・契約については、貸主の指定する仲介業者を介して行いますので、所定の仲介手数料が必要となります。  
/契約一時金は契約時に借主より貸主に支払われ返還されないお金です。/24時間365日緊急時対応受付物件  
;専用部分内の住まいのトラブルは「シャーメゾンライフSUPPORT24」（月額880円税込）にご加入いただきます。/ご入居にかかる諸費用として、クリーニング特約料（初回契約時）33,000円（税込）、鍵交換費用（初回契約時）22,000円（税込）が必要です。/火災保険へのご加入が条件となります。\*ご入居中は、借家人賠償責任保険・個人賠償責任保険が付帯された火災保険へのご加入が必要となります。積水ハウス不動産グループでは、万一の事故の際、グループが連携して迅速に対応できる「シャーメゾンライフGUARD」(\*)へのご加入を推奨しております。\*保険契約の取扱代理店は、積水ハウス不動産関西(株)および積水ハウス不動産パートナーズ(株)となります。/積水ハウス不動産パートナーズの保証人不要プラン『ちくちくパートナー』に加入が必要です。【新規契約時】事務手数料: 33,000円(税込)、【毎月】保証料: 月額賃料等の2% / 諸費用及び、契約に要する費用は別途打合せ/更新料: 81,000円

※消費税は10%として計算しています。※掲載されている図面・写真等は、作成方法や撮影方法・時期などにより実際とは異なる場合があります。※家具や車などは、配置のイメージであり、賃貸物件に付属していません（家具家電付き等の表示があるものを除く）。

**ポイントがたまる**  
住んでいるだけでポイントが貯まり、住替え時に家賃が最大3ヶ月分無料に!

**らくらくパートナー**  
気分も手間もお財布も、らくらく。保証人不要のらくらくパートナー

積水ハウス不動産関西株式会社 やまとオフィス

TEL:0744-20-0112  
FAX: 0744-22-5210

奈良県橿原市内膳町1丁目1番46号フォレストヒルズ八木駅前2階  
免許番号: 国土交通大臣(13)第2343号  
所属団体: 一般社団法人不動産流通経営協会/公益社団法人首都圏不動産公正取引協議会

取引形態  
貸主