

# Sha Maison

積水ハウス品質のお部屋を シャーメゾン ショップ Shop

近鉄南大阪線

高田市駅 徒歩4分

📱 モバイルで見る



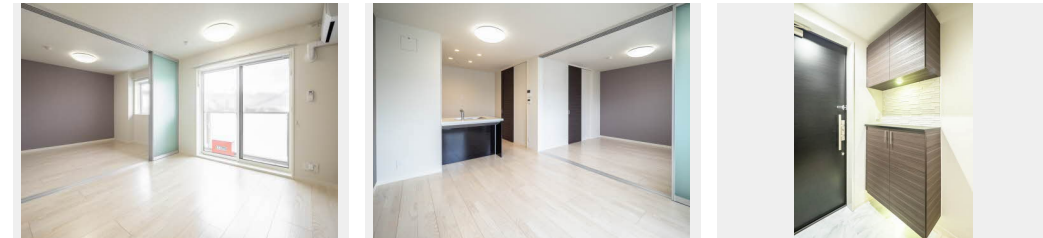
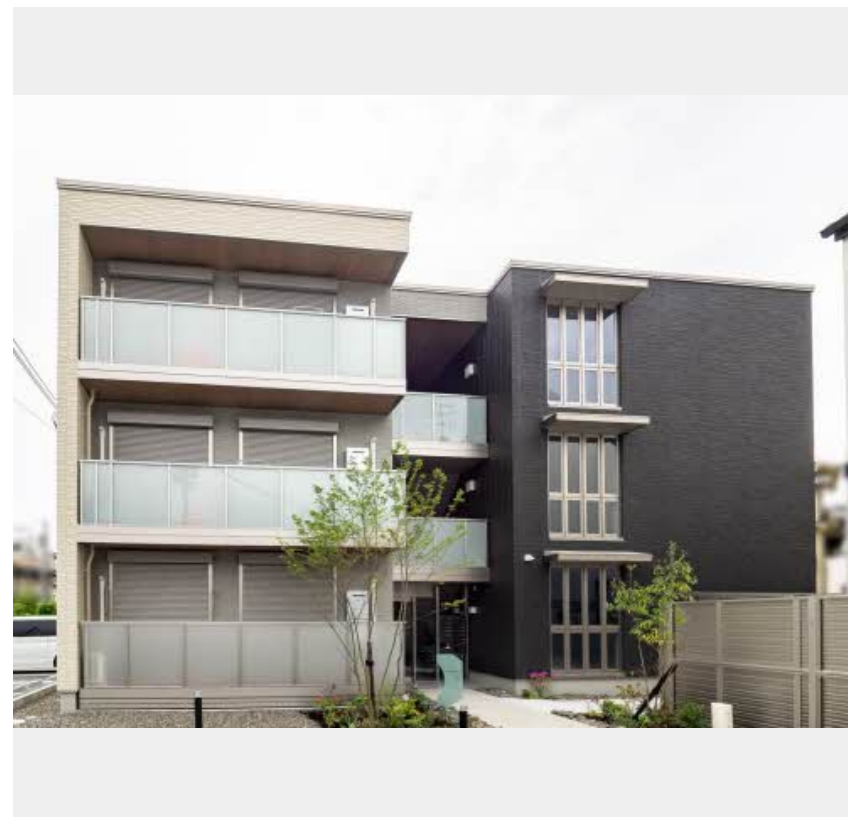
**1LDK**  
マンション

家賃 **77,000 円**

共益費等 6,000 円

敷金 30,000 円

契約一時金 100,000 円



積水ハウスの賃貸住宅 シャーメゾン

Sha Maison

この物件の  
オススメ  
ポイント

近鉄南大阪線「高田市」駅まで徒歩4分／共用玄関のオートロック、自動ドア、防犯カメラ、カラーモニタ付ドアホン、「1キー・2ロック」、シャッタータイプの雨戸を採用しています。高遮音床シ・・・

この物件についている **こだわり設備**

- 高遮音床システム
- 宅配BOX
- インターネット無料(WiFi付)
- TVモニター付きインターホン
- オートロック
- 防犯カメラ
- コンロ
- 3口コンロ
- 給湯設備
- エコジョーズ
- 浴室乾燥機
- 洗髪洗面台

駐車場あり／インターネット対応／インターネット無料(Wi-Fi対応)／受水槽(共用)／オートロック・自動ドア／宅配BOX／ゴミ集積場(敷地内)／駐輪場(屋根付き)／高遮音床システム「SHAIDD55」／防犯カメラ／消火器／植栽／LGBTQフレンドリー／高齢者対応可／玄関鍵(①キー②ロック)／玄関鍵(オプナス)／カラーモニタ付ドアホン／システムキッチン／3口ガスコンロ／エコジョーズ／給湯箇所(浴室・台所・洗面所)／ユニットバス1418／浴室乾燥機／洗髪洗面化粧台／トイレ(洗浄機能付便座)／エアコン 1台／クッションフロア／雨戸(シャッタータイプ)

物件名	Sha Maison LUNA A101号室	間取り	1LDK／洋室6.4 LDK11.2(帖)
アクセス	近鉄南大阪線 高田市駅 徒歩4分 JR桜井線 高田市駅 徒歩18分	専有面積 / 向き	45.24㎡ / 西(角部屋)
所在地	奈良県大和高田市磯野南町1番19号	築年月 / 構造	2022年4月下旬 / 重量鉄骨・1階-3階建
ランドマーク	-	入居 / 契約期間	即時 / 2年
		駐車場	駐車場空あり / 月5500円

入居諸条件備考

内覧・契約については、貸主の指定する仲介業者を介して行いますので、所定の仲介手数料が必要となります。  
 契約一時金は契約時に借主より貸主に支払われ返還されないお金です。／24時間365日緊急時対応受付物件  
 ；専用部分内の住まいのトラブルは「シャーメゾンライフSUPPORT24」(月額880円税込)にご加入いただきます。／ご入居にかかる諸費用として、クリーニング特約料(初回契約時)33,000円(税込)、鍵交換費用(初回契約時)22,000円(税込)が必要です。／火災保険へのご加入が条件となります。＊ご入居中は、借家人賠償責任保険・個人賠償責任保険が付帯された火災保険へのご加入が必要となります。積水ハウス不動産グループでは、万一の事故の際、グループが連携して迅速に対応できる「シャーメゾンライフGUARD」(\*)へのご加入を推奨しております。＊保険契約の取扱代理店は、積水ハウス不動産関西(株)および積水ハウス不動産パートナーズ(株)となります。／積水ハウス不動産パートナーズの保証人不要プラン『ちくちくパートナー』に加入が必要です。【新規契約時】事務手数料：33,000円(税込)、【毎月】保証料：月額賃料等の2% / 諸費用及び、契約に要する費用は別途打合せ / 更新料：新賃料の1ヶ月分

※消費税は10%として計算しています。※掲載されている図面・写真等は、作成方法や撮影方法・時期などにより実際とは異なる場合があります。＊家具や車などは、配置のイメージであり、賃貸物件に付属していません(家具家電付き等の表示があるものを除く)。

**ポイントがたまる**  
住んでいるだけでポイントが貯まり、住替え時に家賃が最大3ヶ月分無料に!

**らくらくパートナー**  
気分も手間もお財布も、らくらく。保証人不要のらくらくパートナー

**積水ハウス不動産関西株式会社 やまとオフィス**  
 TEL:0744-20-0112  
 FAX: 0744-22-5210  
 奈良県橿原市内膳町1丁目1番46号フォレストヒルズ八木駅前2階  
 免許番号：国土交通大臣(13)第2343号  
 所属団体：一般社団法人不動産流通経営協会 / 公益社団法人首都圏不動産公正取引協議会

取引形態  
貸主