



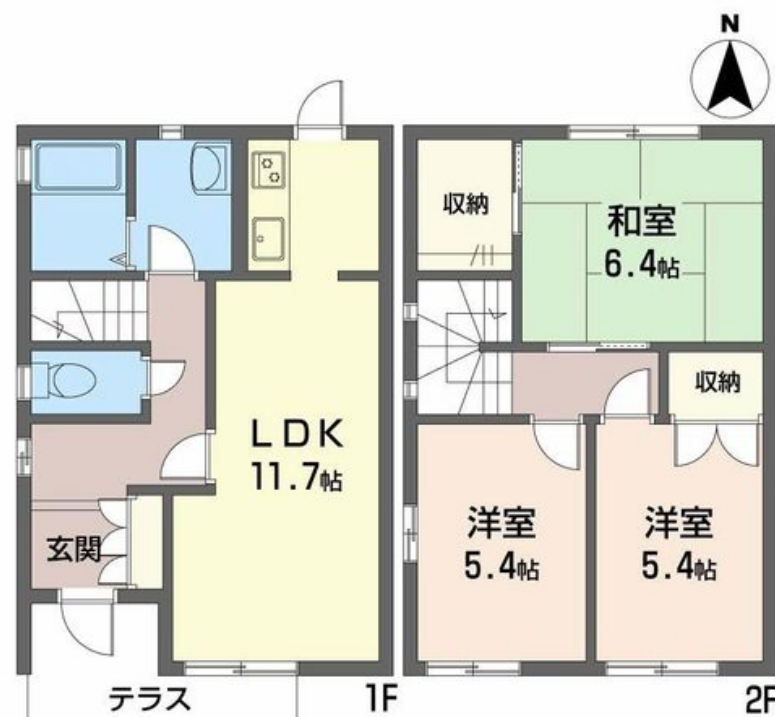
**3LDK**  
テラスハウス

家賃 **68,000 円**

共益費等 0 円

敷金 50,000 円

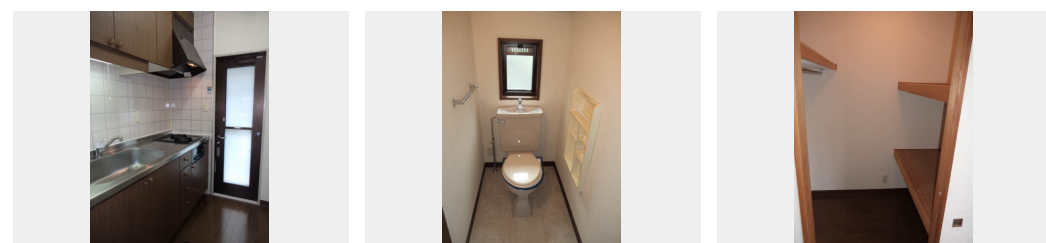
契約一時金 100,000 円



この物件の  
オススメ  
ポイント

積水ハウスの賃貸住宅シャーメゾン♪近鉄京都線「高の原」駅まで徒歩19分/JR関西本線「平城山」駅まで徒歩21分/JR奈良線「平城山」駅まで徒歩21分/奈良市立朱雀小学校まで約190...

この物件についている **こだわり設備**



積水ハウスの賃貸住宅 シャーメゾン

Sha Maison

駐車場あり/UHF/ゴミ集積場(敷地内)/LGBTQフレンドリー/高齢者対応可/メゾネット/ガスコンロ/給湯器/洗面化粧台/クーラースリーブ有/カラーモニタ付ドアホン/バス・トイレ(セパレート)

物件名 イーストタウン朱雀 E101号室  
アクセス 近鉄京都線 高の原駅 徒歩19分  
JR関西本線 平城山駅 徒歩21分  
所在地 奈良県奈良市朱雀 6丁目6-5  
ランドマーク -

間取り 3LDK/LDK11.7 洋室5.4 洋室5.4 和室6.4 (帖)  
専有面積/向き 71.6㎡/南(角部屋)  
築年月/構造 1994年4月下旬/軽量鉄骨・1階-2階建  
入居/契約期間 2024年11月中旬/2年  
駐車場 駐車場空有り/月5500円

入居諸条件備考

内覧・契約については、貸主の指定する仲介業者を介して行いますので、所定の仲介手数料が必要となります。/契約一時金は契約時に借主より貸主に支払われ返還されないお金です。/24時間365日緊急時対応受付物件;専用部分内の住まいのトラブルは「シャーメゾンライフSUPPORT24」(月額880円税込)にご加入いただきます。/ご入居にかかる諸費用として、クリーニング特約料(初回契約時)44,000円(税込)、鍵交換費用(初回契約時)11,000円(税込)が必要です。/火災保険へのご加入が条件となります。\*ご入居中は、借家人賠償責任保険・個人賠償責任保険が付帯された火災保険へのご加入が必要となります。積水ハウス不動産グループでは、万一の事故の際、グループが連携して迅速に対応できる「シャーメゾンライフGUARD」(\*)へのご加入を推奨しております。\*保険契約の取扱代理店は、積水ハウス不動産関西(株)および積水ハウス不動産パートナーズ(株)となります。/積水ハウス不動産パートナーズの保証人不要プラン『ちくらくパートナー』に加入が必要です。【新規契約時】事務手数料:33,000円(税込)、【毎月】保証料:月額賃料等の2%/諸費用及び、契約に要する費用は別途打合せ/更新料:新賃料の1ヶ月分

※消費税は10%として計算しています。※掲載されている図面・写真等は、作成方法や撮影方法・時期などにより実際とは異なる場合があります。※家具や車などは、配置のイメージであり、賃貸物件に付属していません(家具家電付き等の表示があるものを除く)。

**ポイントがたまる**  
住んでいるだけでポイントが貯まり、住替え時に家賃が最大3ヶ月分無料に!

**らくらくパートナー**  
気分も手間もお財布も、らくらく。保証人不要のらくらくパートナー

積水ハウス不動産関西株式会社 奈良賃貸営業所

TEL:0742-52-2300  
FAX: 0742-52-2301

奈良県奈良市西大寺南町4-1 JHS西大寺ビル2階  
免許番号:国土交通大臣(13)第2343号  
所属団体:一般社団法人不動産流通経営協会/公益社団法人首都圏不動産公正取引協議会

取引形態  
貸主