

# Sha Maison

積水ハウス品質のお部屋を シャーメゾン ショップ Shop

近鉄奈良線

学園前駅 徒歩8分

📱 モバイルで見る



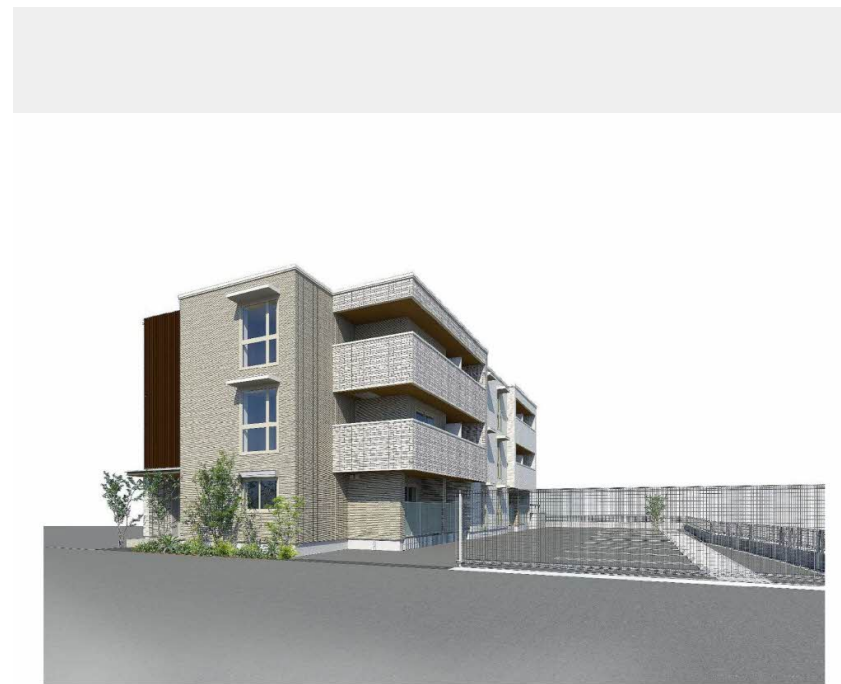
**1LDK**  
マンション

家賃 **95,000 円**

共益費等 **9,000 円**

敷金 **50,000 円**

契約一時金 **180,000 円**



**この物件の  
オススメ  
ポイント**

近鉄難波・近鉄奈良線 学園前駅まで徒歩8分です。／ペット飼育可（室内小型犬1匹または猫2匹まで）。／グラモスマートロック採用！／Wi-Fi環境、整ってます。／高遮音床システム「SH・・・」

**この物件についている こだわり設備**

- シャーメゾン ガーデنز
- 高遮音床 システム
- シャーメゾン ZEH
- 宅配BOX
- ワークスペース
- 太陽光発電
- しゃ熱断熱 複層ガラス
- 耐震等級3
- 長期優良住宅
- インターネット 無料(WiFi付)
- IOT対応
- TVモニター付き インターホン

駐車場あり／TVアンテナ／CATV／インターネット対応／インターネット無料（Wi-Fi対応）／ペット相談可（室内小型犬）／ペット相談可（猫）／シャーメゾンガーデنز／耐震等級3／防犯カメラ／エレベーター／オートロック・自動ドア／共用玄関ドア／宅配BOX／掲示板／階段灯／散水栓／屋外共用水栓／ゴミ集積場（敷地内）／駐輪場（屋根付き）／高遮音床システム「SHAI DD 55」／消火器／植栽／LGBTQフレンドリー／高齢者対応可／IOT対応／コミュニケーションキッチン／長期優良住宅／バリアフリー対応／太陽光発電／ZEH



積水ハウスの賃貸住宅 シャーメゾン  
**Sha Maison**

物件名	シャーメゾン オネスト 学園前 0303号室	間取り	1LDK／洋室8 LDK11.8 (帖)
アクセス	近鉄奈良線 学園前駅 徒歩8分	専有面積 / 向き	49.7㎡ / 東
所在地	奈良県奈良市学園中2丁目1302番地の3	築年月 / 構造	2025年3月下旬 / 重量鉄骨・3階-3階建
ランドマーク	-	入居 / 契約期間	2025年3月下旬 / 2年
		駐車場	駐車場空有り / 月7700円

入居諸条件備考

内覧・契約については、貸主の指定する仲介業者を介して行いますので、所定の仲介手数料が必要となります。／契約一時金は契約時に借主より貸主に支払われ返還されないお金です。／24時間365日緊急時対応受付物件；専用部分内の住まいのトラブルは「シャーメゾンライフSUPPORT24」（月額1,320円税込）にご加入いただけます。／本物件はペット飼育可物件ですが、種類・大きさ・室内での飼育の可否等は問合せ先にご確認下さい。／ご入居にかかる諸費用として、クリーニング特約料（初回契約時）33,000円（税込）、スマートロック設定費用16,500円が必要です。／火災保険へのご加入が条件となります。＊ご入居中は、借家人賠償責任保険・個人賠償責任保険が付帯された火災保険へのご加入が必要となります。積水ハウス不動産グループでは、万一の事故の際、グループが連携して迅速に対応できる「シャーメゾンライフGUARD」（\*）へのご加入を推奨しております。＊保険契約の取扱代理店は、積水ハウス不動産関西（株）および積水ハウス不動産パートナーズ（株）となります。／積水ハウス不動産パートナーズの保証人不要プラン『らくらくパートナー』（加入が必要です）【新規契約時】事務手数料：33,000円（税込）、【毎月】保証料：月額賃料等の2％／諸費用及びその他契約費用は別途打合せ／更新料：新賃料の1ヶ月分

No.001083700303

※消費税は10%として計算しています。※掲載されている図面・写真等は、作成方法や撮影方法・時期などにより実際とは異なる場合があります。※家具や車などは、配置のイメージであり、賃貸物件に付属していません（家具家電付き等の表示があるものを除く）。

**ポイントがたまる**  
住んでいるだけでポイントが貯まり、住替え時に家賃が最大3ヶ月分無料に!

**らくらくパートナー**  
気分も手間もお財布も、らくらく。保証人不要のらくらくパートナー

積水ハウス不動産関西株式会社 奈良賃貸営業所

TEL:0742-52-2300  
FAX: 0742-52-2301

奈良県奈良市西大寺南町4-1 JHS西大寺ビル2階  
免許番号：国土交通大臣（13）第2343号  
所属団体：一般社団法人不動産流通経営協会／公益社団法人首都圏不動産公正取引協議会

取引形態  
貸主