

Sha Maison

積水ハウス品質のお部屋を シャーメゾン ショップ Shop

近鉄奈良線

大和西大寺駅 徒歩7分

モバイルで見る



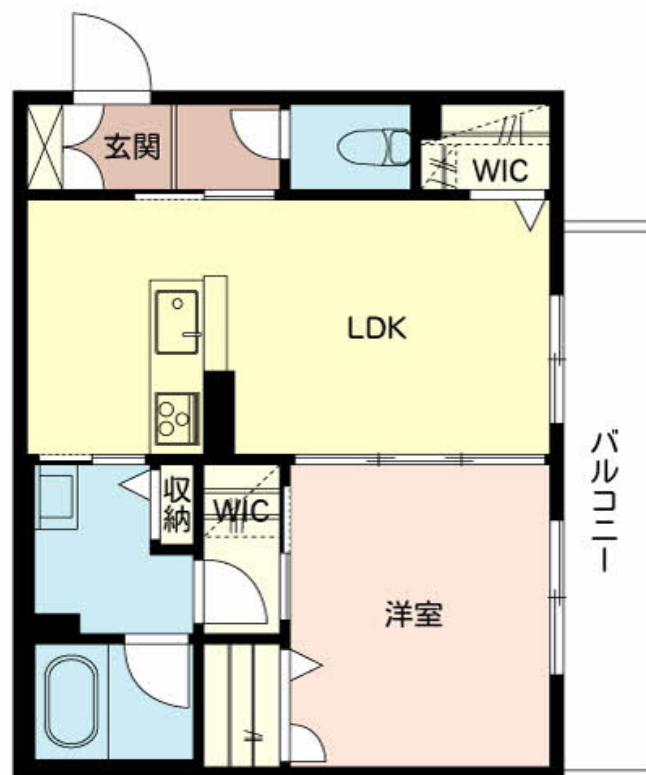
1LDK
マンション

家賃 90,000 円

共益費等 5,000 円

敷金 50,000 円

契約一時金 150,000 円



この物件の
オススメ
ポイント

積水ハウスのシャーメゾン/「エコジョーズ」採用でガスを効率的に使うことができます。/窓は高断熱複層ガラスを採用し高い断熱性と気密性で空調効率を高めています。/高遮音床システム「シャ・・・」

この物件についている こだわり設備

- シャーメゾン ガーデنز
- 高遮音床 システム
- 耐震 等級3
- インターネット 無料(WiFi付)
- TVモニター付き インターホン
- オートロック
- 防犯カメラ
- コンロ
- 3口コンロ
- 給湯設備
- エコジョーズ
- 浴室乾燥機

駐車場あり/CATV(eo光TV)/インターネット対応/インターネット無料(Wi-Fi対応)/オートロック・自動ドア/掲示板/シャーメゾンガーデنز/耐震等級3/散水栓/ゴミ集積場(敷地内)/駐輪場(屋根付き)/高遮音床システム「SHAI DD55」/防犯カメラ/消火器/外周フェンス/LGBTQフレンドリー/高齢者対応可/玄関鍵(オプナス)/カラーモニター付ドアホン/システムキッチン/3口フラットコンロ/エコジョーズ/給湯箇所(浴室・台所・洗面所)/バス・トイレ(セパレート)/ユニットバス1318/24H換気システム/浴室乾燥機(暖房乾燥)/洗髪

積水ハウスの賃貸住宅 シャーメゾン

Sha Maison

物件名 グランメゾン西大寺 0301号室
アクセス 近鉄奈良線 大和西大寺駅 徒歩7分
所在地 奈良県奈良市西大寺北町1丁目8番2号
ランドマーク -

間取り 1LDK/洋室6.4 LDK11(帖)
専有面積/向き 46.08㎡/東(角部屋)
築年月/構造 2021年1月下旬/重量鉄骨・3階-3階建
入居/契約期間 2025年2月上旬/2年
駐車場 駐車場空有り/月11000円

入居諸条件備考

契約一時金は契約時に借主より貸主に支払われ返還されないお金です。/24時間365日緊急時対応受付物件:専用部分内の住まいのトラブルは「シャーメゾンライフSUPPORT24」(月額1,320円税込)にご加入いただきます。/ご入居にかかる諸費用として、クリーニング特約料(初回契約時)33,000円(税込)、鍵交換費用(初回契約時)11,000円(税込)が必要です。/火災保険へのご加入が条件となります。*ご入居中は、借家人賠償責任保険・個人賠償責任保険が付帯された火災保険へのご加入が必要となります。積水ハウス不動産グループでは、万一の事故の際、グループが連携して迅速に対応できる「シャーメゾンライフGUARD」(*)へのご加入を推奨しております。*保険契約の取扱代理店は、積水ハウス不動産関西(株)および積水ハウス不動産パートナーズ(株)となります。/積水ハウス不動産パートナーズの保証人不要プラン『らくらくパートナー』にご加入が必要です。【新規契約時】事務手数料:33,000円(税込)、【毎月】保証料:月額賃料等の2%/諸費用及びその他契約費用は別途打合せ/更新料:新賃料の1ヶ月分

No.000788600301

※消費税は10%として計算しています。※掲載されている図面・写真等は、作成方法や撮影方法・時期などにより実際とは異なる場合があります。※家具や車などは、配置のイメージであり、賃貸物件に付属していません(家具家電付き等の表示があるものを除く)。

ポイントがたまる
住んでいるだけでポイントが貯まり、
住替え時に家賃が最大3ヶ月分無料に!

らくらくパートナー
気分も手間もお財布も、らくらく。
保証人不要のらくらくパートナー

株式会社丸和不動産
TEL:0742-33-0011
FAX: 0742-33-0533

西大寺店

奈良県奈良市西大寺本町1-6
免許番号: 奈良県知事(15)第63号
所属団体: 公益社団法人奈良県宅建物取引業協会/公益社団法人近畿地区
不動産公正取引協議会

取引形態
仲介