

Sha Maison

積水ハウス品質のお部屋を シャーメゾン ショップ Shop

近鉄奈良線

学園前駅 徒歩9分

📱 モバイルで見る



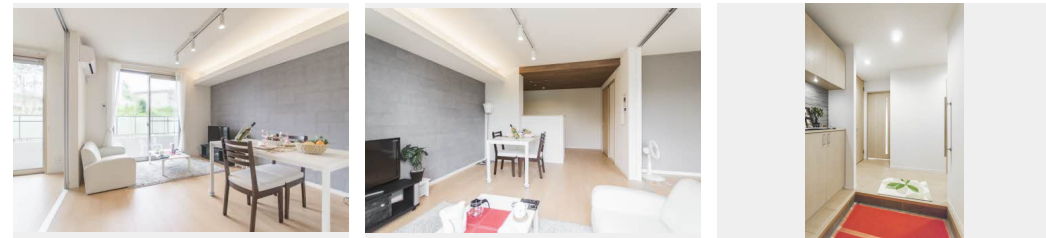
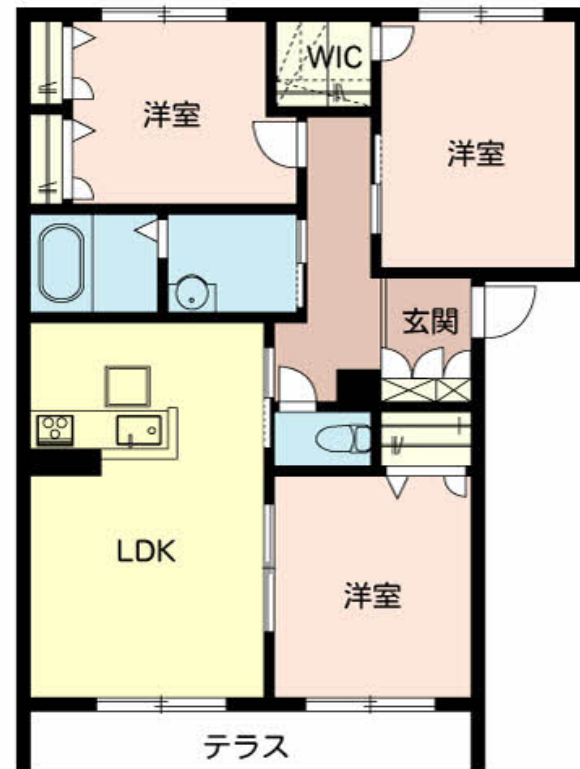
3LDK アパート

家賃 **120,000 円**

共益費等 6,000 円

敷金 50,000 円

契約一時金 250,000 円



積水ハウスの賃貸住宅 シャーメゾン

Sha Maison

🏠
この物件の
オススメ
ポイント

積水ハウスのシャーメゾン。／お部屋探しはシャーメゾンショップへ。／近鉄難波・奈良線「学園前」駅まで徒歩9分。／植栽豊かな外構で玄関までのアプローチが綺麗です。／共用玄関のオートロック・・・

この物件についている こだわり設備

- 高遮音床システム
- 防犯カメラ
- 給湯設備
- 宅配BOX
- 対面キッチン
- エコジョーズ
- インターネット無料(WiFi付)
- コンロ
- 浴室乾燥機
- オートロック
- 3口コンロ
- 洗濯洗面台

駐車場あり／CATV (e光TV)／オートロック／ゴミ集積場(敷地内)／駐輪場(屋根付き)／高遮音床システム「SHAIDD55」／インターネット対応／インターネット無料(Wi-Fi対応)／LGBTQフレンドリー／高齢者対応可／宅配BOX／防犯カメラ／玄関鍵(オプション)／システムキッチン／対面キッチン／3口ガスコンロ／エコジョーズ／給湯箇所(浴室・台所・洗面所)／ユニットバス1418／24H換気システム／浴室乾燥機／洗髪洗面化粧台／トイレ(暖房洗浄便座)／エアコン 1台／断熱複層ガラス／AP用フローリング／床下収納庫(1階のみ)／照

| | |
|--------|--------------------|
| 物件名 | フローラルコート 0102号室 |
| アクセス | 近鉄奈良線 学園前駅 徒歩9分 |
| 所在地 | 奈良県奈良市学園中2丁目1293-4 |
| ランドマーク | - |

| | |
|-----------|-----------------------------------|
| 間取り | 3LDK／洋室7.4 洋室6.5 洋室5.8 LDK12.5(帖) |
| 専有面積 / 向き | 74.95㎡ / 南西 |
| 築年月 / 構造 | 2017年7月下旬 / 軽量鉄骨・1階-2階建 |
| 入居 / 契約期間 | 2025年1月上旬 / 2年 |
| 駐車場 | 駐車場空有り / ～月8800円 |

入居諸条件備考

契約一時金は契約時に借主より貸主に支払われ返還されないお金です。／24時間365日緊急時対応受付物件：専用部分内の住まいのトラブルは「シャーメゾンライフSUPPORT24」(月額1,320円税込)にご加入いただきます。／ご入居にかかる諸費用として、クリーニング特約料(初回契約時)55,000円(税込)、鍵交換費用(初回契約時)11,000円(税込)が必要です。／火災保険へのご加入が条件となります。＊ご入居中は、借家人賠償責任保険・個人賠償責任保険が付帯された火災保険へのご加入が必要となります。積水ハウス不動産グループでは、万一の事故の際、グループが連携して迅速に対応できる「シャーメゾンライフGUARD」(*)へのご加入を推奨しております。＊保険契約の取扱代理店は、積水ハウス不動産関西(株)および積水ハウス不動産パートナーズ(株)となります。／積水ハウス不動産パートナーズの保証人不要プラン『らくらくパートナー』にご加入が必要です。【新規契約時】事務手数料：33,000円(税込)、【毎月】保証料：月額賃料等の2% / 諸費用及びその他契約費用は別途打合せ / 更新料：新賃料の1ヶ月分

※消費税は10%として計算しています。※掲載されている図面・写真等は、作成方法や撮影方法・時期などにより実際とは異なる場合があります。＊家具や車などは、配置のイメージであり、賃貸物件に付属していません(家具家電付き等の表示があるものを除く)。

No.000539900102

ポイントがたまる
住んでいるだけでポイントが貯まり、住替え時に家賃が最大3ヶ月分無料に!

らくらくパートナー
気分も手間もお財布も、らくらく。保証人不要のらくらくパートナー

株式会社丸和不動産
TEL:0742-44-0051
FAX: 0742-44-0052

学園前店
奈良県奈良市学園北1丁目1-5
免許番号：奈良県知事(15)第000063号
所属団体：公益社団法人奈良県宅地建物取引業協会 / 公益社団法人近畿地区不動産公正取引協議会

取引形態
仲介