

Sha Maison

積水ハウス品質のお部屋を シャーメゾン ショップ Shop

近鉄奈良線

大和西大寺駅 徒歩10分

モバイルで見る



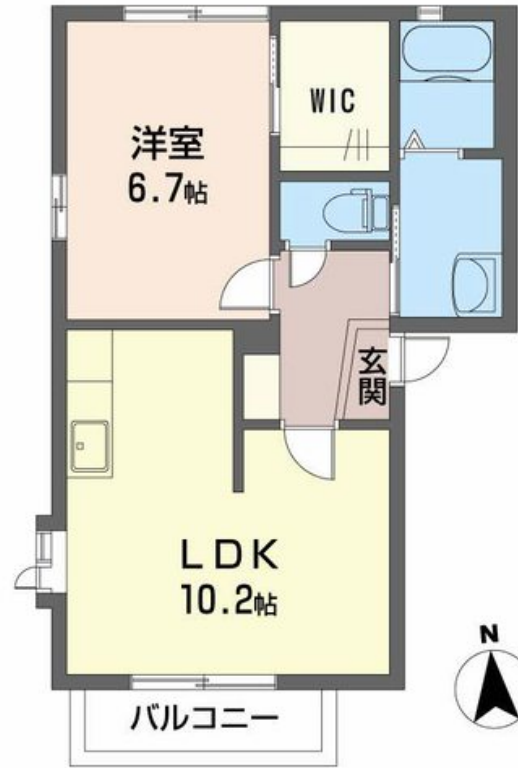
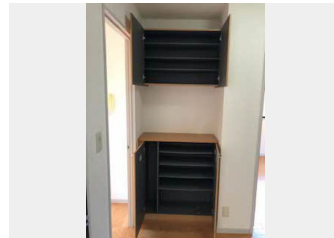
1LDK
アパート

家賃 **65,000 円**

共益費等 2,000 円

敷金 30,000 円

契約一時金 100,000 円



積水ハウスの賃貸住宅 シャーメゾン
Sha Maison

この物件の
**オススメ
ポイント**

奈良市菅原東に立地する積水ハウスの賃貸住宅シャーメゾン
♪近鉄奈良線「大和西大寺」駅まで徒歩10分・近鉄橿原線「
尼ヶ辻」駅まで徒歩16分と2WAYアクセス可能/屋根付き
駐輪場なので雨・・・

この物件についている **こだわり設備**



給湯設備



洗髪洗面台



温水洗浄便座



エアコン

駐車場あり/UHF/BS/ゴミ集積場(敷地内)/駐輪場(屋根付き)/消火器/LGBTQフレンドリー/高齢者対応可/エアコン 2台/バルコニー/クーラースリブ有/給湯器(ガス)/洗髪洗面化粧台/トイレ(暖房洗浄便座)/インターホン/バス・トイレ(セパレート)

物件名	シティーパル西大寺 0201号室
アクセス	近鉄奈良線 大和西大寺駅 徒歩10分 近鉄橿原線 尼ヶ辻駅 徒歩16分
所在地	奈良県奈良市菅原東2丁目2番5
ランドマーク	-

間取り	1LDK/LDK10.2 洋室6.7(帖)
専有面積/向き	43.0㎡/南(角部屋)
築年月/構造	2002年3月下旬/軽量鉄骨・2階-2階建
入居/契約期間	即時/2年
駐車場	駐車場空あり/月5500円

入居諸条件備考

契約一時金は契約時に借主より貸主に支払われ返還されないお金です。/24時間365日緊急時対応受付物件：専用部分内の住まいのトラブルは「シャーメゾンライフSUPPORT24」(月額880円税込)にご加入いただきます。/ご入居にかかる諸費用として、クリーニング特約料(初回契約時)33,000円(税込)、鍵交換費用(初回契約時)11,000円(税込)が必要です。/火災保険へのご加入が条件となります。*ご入居中は、借家人賠償責任保険・個人賠償責任保険が付帯された火災保険へのご加入が必要となります。積水ハウス不動産グループでは、万一の事故の際、グループが連携して迅速に対応できる「シャーメゾンライフGUARD」(*)へのご加入を推奨しております。*保険契約の取扱代理店は、積水ハウス不動産関西(株)および積水ハウス不動産パートナーズ(株)となります。/積水ハウス不動産パートナーズの保証人不要プラン『らくらくパートナー』に加入が必要です。[新規契約時]事務手数料：33,000円(税込)、[毎月]保証料：月額賃料等の2%/諸費用及び、契約に要する費用は別途打合せ/更新料：新賃料の1ヶ月分

※消費税は10%として計算しています。※掲載されている図面・写真等は、作成方法や撮影方法・時期などにより実際とは異なる場合があります。※家具や車などは、配置のイメージであり、賃貸物件に付属していません(家具家電付き等の表示があるものを除く)。

ポイントがたまる
住んでいるだけでポイントが貯まり、
住替え時に家賃が最大3ヶ月分無料に!

らくらくパートナー
気分も手間もお財布も、らくらく。
保証人不要のらくらくパートナー

株式会社丸和不動産
TEL:0742-33-0011
FAX: 0742-33-0533

西大寺店

奈良県奈良市西大寺本町1-6
免許番号：奈良県知事(15)第63号
所属団体：公益社団法人奈良県宅地建物取引業協会/公益社団法人近畿地区
不動産公正取引協議会

取引形態
仲介