

# Sha Maison

積水ハウス品質のお部屋を シャーメゾン ショップ Shop

近鉄京都線

高の原駅 バス10分 徒歩1分

モバイルで見る



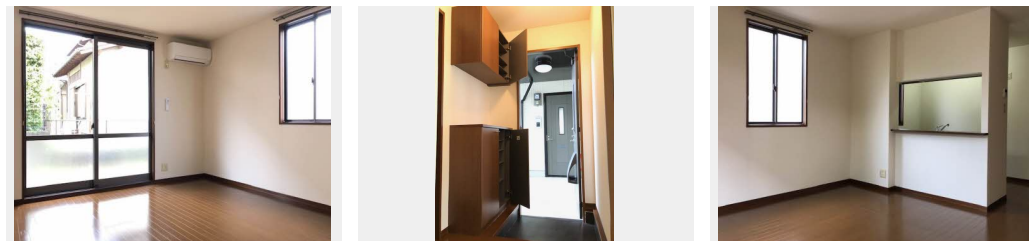
2LDK  
アパート

家賃 **57,000 円**

共益費等 3,000 円

敷金 30,000 円

契約一時金 70,000 円



積水ハウスの賃貸住宅 シャーメゾン  
Sha Maison

この物件の  
オススメ  
ポイント

奈良市左京に立地する積水ハウスの賃貸住宅シャーメゾン♪追い炊き機能付き給湯器でいつでもあったかお風呂/バス・トイレセパレートで清潔感アップ/来訪者を確認できるモニター付きインターホ...

この物件についている **こだわり設備**

- 対面キッチン
- 給湯設備
- 追い炊き給湯
- 洗面洗面台
- 室内物干
- 温水洗浄便座
- エアコン
- 専用庭

駐車場あり/共聴アンテナ/LGBTQフレンドリー/高齢者対応可/専用庭/対面キッチン/洗面洗面化粧台/インターホン/エアコン 2台/室内物干し/トイレ(暖房洗浄消臭機能付便座)/給湯器(追焚機能付)/バス・トイレ(セパレート)

物件名	パレオ左京 0102号室	間取り	2LDK/LDK12 洋室4.9 和室6 (帖)
アクセス	近鉄京都線 高の原駅 バス10分、左京四丁目 バス停 徒歩1分	専有面積 / 向き	54.0㎡ / 南西 (角部屋)
所在地	奈良県奈良市左京 4丁目 6-14	築年月 / 構造	2002年1月下旬 / 軽量鉄骨・1階-2階建
ランドマーク	-	入居 / 契約期間	2024年12月上旬 / 2年
		駐車場	駐車場空有り / 月5500円

入居諸条件備考

契約一時金は契約時に借主より貸主に支払われ返還されないお金です。/24時間365日緊急時対応受付物件：専用部分内の住まいのトラブルは「シャーメゾンライフSUPPORT24」(月額880円税込)にご加入いただきます。/ご入居にかかる諸費用として、クリーニング特約料(初回契約時) 44,000円(税込)、鍵交換費用(初回契約時) 11,000円(税込)が必要です。/火災保険へのご加入が条件となります。\*ご入居中は、借家人賠償責任保険・個人賠償責任保険が付帯された火災保険へのご加入が必要となります。積水ハウス不動産グループでは、万一の事故の際、グループが連携して迅速に対応できる「シャーメゾンライフGUARD」(\*)へのご加入を推奨しております。\*保険契約の取扱代理店は、積水ハウス不動産関西(株)および積水ハウス不動産パートナーズ(株)となります。/積水ハウス不動産パートナーズの保証人不要プラン『らくらくパートナー』にご加入が必要です。[新規契約時]事務手数料：33,000円(税込)、[毎月]保証料：月額賃料等の2%/諸費用及び、契約に要する費用は別途打合せ/更新料：新賃料の1ヶ月分

※消費税は10%として計算しています。※掲載されている図面・写真等は、作成方法や撮影方法・時期などにより実際とは異なる場合があります。※家具や車などは、配置のイメージであり、賃貸物件に付属していません(家具家電付き等の表示があるものを除く)。

**ポイントがたまる**  
住んでいるだけでポイントが貯まり、住替え時に家賃が最大3ヶ月分無料に!

**らくらくパートナー**  
気分も手間もお財布も、らくらく。保証人不要のらくらくパートナー

株式会社丸和不動産  
TEL:0742-72-1177  
FAX: 0742-72-1708

学研奈良高の原店  
奈良県奈良市朱雀3丁目10番8号  
免許番号：奈良県知事(15)第000063号  
所属団体：公益社団法人奈良県宅地建物取引業協会/公益社団法人近畿地区不動産公正取引協議会

取引形態  
仲介