

Sha Maison

積水ハウス品質のお部屋を シャーメゾン ショップ Shop

近鉄京都線

高の原駅 バス10分 徒歩1分

モバイルで見る



3LDK
一戸建て

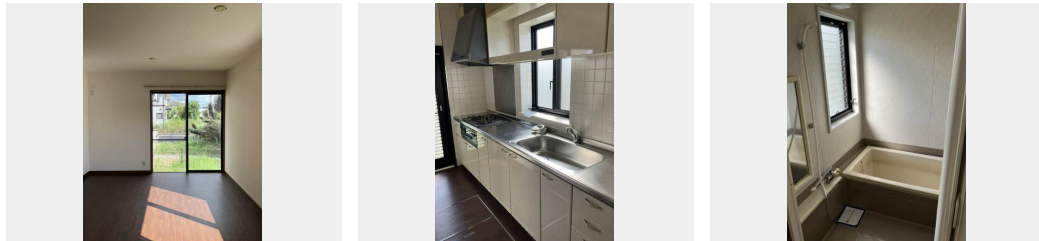
家賃 **100,000 円**

共益費等 0 円

敷金 10,000 円

契約一時金 100,000 円

駐車場 無料



積水ハウスの賃貸住宅 シャーメゾン
Sha Maison

この物件の
オススメ
ポイント

お部屋探しはシャーメゾンショップまで♪自然を感じる庭付き戸建て/駐車場1台付きなので車のある生活にピッタリです/玄関にシューズボックス付きなので用意する必要ありません/システムキッチン...

この物件についている **こだわり設備**



駐車場あり/VHF・UHF/LGBTQフレンドリー/高齢者対応可/クーラースリーブ有/床下収納庫/ガスコンロ/洗面化粧台/インターホン/給湯器/バス・トイレ (セパレート)

物件名 杉澤一戸建 C

アクセス 近鉄京都線 高の原駅 バス10分、神功四丁目 バス停 徒歩1分

所在地 奈良県奈良市神功4丁目13-4

ランドマーク -

間取り 3LDK/LDK12.9 和室6.9 洋室11.7 洋室14.1 (帖)

専有面積 / 向き 108.0㎡ / 南東

築年月 / 構造 1997年10月下旬 / 軽量鉄骨・2階-2階建

入居 / 契約期間 即時 / 2年

駐車場 駐車場無料

入居諸条件備考

契約一時金は契約時に借主より貸主に支払われ返還されないお金です。/24時間365日緊急時対応受付物件：専用部分内の住まいのトラブルは「シャーメゾンライフSUPPORT24」(月額880円税込)にご加入いただきます。/ご入居にかかる諸費用として、クリーニング特約料(初回契約時)55,000円(税込)、鍵交換費用(初回契約時)11,000円(税込)が必要です。/火災保険への加入が条件となります。*ご入居中は、借家人賠償責任保険・個人賠償責任保険が付帯された火災保険への加入が必要となります。積水ハウス不動産グループでは、万一の事故の際、グループが連携して迅速に対応できる「シャーメゾンライフGUARD」(*)へのご加入を推奨しております。*保険契約の取扱代理店は、積水ハウス不動産関西(株)および積水ハウス不動産パートナーズ(株)となります。/積水ハウス不動産パートナーズの保証人不要プラン『らくらくパートナー』に加入が必要です。[新規契約時]事務手数料：33,000円(税込)、[毎月]保証料：月額賃料等の2%/諸費用及び、契約に要する費用は別途打合せ/更新料：60,000円

※消費税は10%として計算しています。※掲載されている図面・写真等は、作成方法や撮影方法・時期などにより実際とは異なる場合があります。※家具や車などは、配置のイメージであり、賃貸物件に付属していません(家具家電付き等の表示があるものを除く)。

ポイントがたまる
住んでいるだけでポイントが貯まり、住替え時に家賃が最大3ヶ月分無料に!

らくらくパートナー
気分も手間もお財布も、らくらく。保証人不要のらくらくパートナー

株式会社丸和不動産
TEL:0742-72-1177
FAX: 0742-72-1708

学研奈良高の原店
奈良県奈良市朱雀3丁目10番8号
免許番号：奈良県知事(15)第000063号
所属団体：公益社団法人奈良県宅地建物取引業協会/公益社団法人近畿地区不動産公正取引協議会

取引形態
仲介