

Sha Maison

積水ハウス品質のお部屋を シャーメゾン ショップ Shop

近鉄奈良線

大和西大寺駅 徒歩14分

モバイルで見る



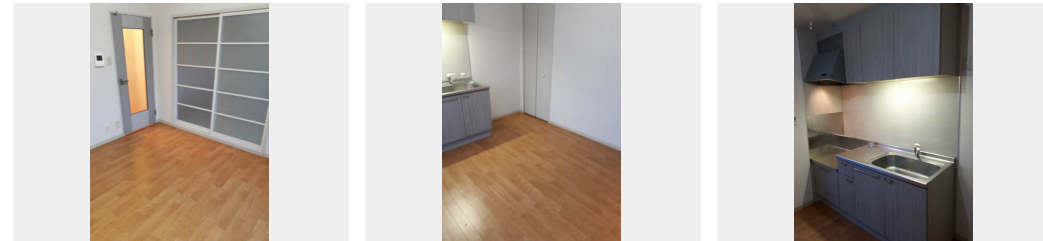
2DK
アパート

家賃 **52,000 円**

共益費等 **3,000 円**

敷金 **20,000 円**

契約一時金 **80,000 円**



積水ハウスの賃貸住宅 シャーメゾン
Sha Maison

**この物件の
オススメ
ポイント**

奈良市菅原町に立地する積水ハウスの賃貸住宅シャーメゾン
♪近鉄奈良線「大和西大寺」駅まで徒歩14分、近鉄橿原線「
尼ヶ辻」駅まで徒歩15分と2WAYアクセス可能/不在時でも
荷物の受け取・・・

この物件についている こだわり設備

- 宅配BOX
- TVモニター付きインターホン
- 給湯設備
- 追い焚き給湯
- 洗髪洗面台
- 温水洗浄便座
- エアコン

駐車場あり/CATV/BS/地デジ対応(CATV対応)/ゴミ集積場(敷地内)/駐輪場(屋根付き)/宅配BOX/LGBTQフレンドリー/高齢者対応可/バルコニー/クーラースリーブ有/バス・トイレ(セパレート)/洗髪洗面化粧台/給湯器(追焚機能付)/モニター付ドアホン/玄関鍵(ディンプルキー)/給湯箇所(浴室・台所・洗面所)/洗濯機置場(室内)/エアコン 1台/トイレ(暖房洗浄便座)

物件名	ウイステリア伏見 0201号室	間取り	2DK/D K 6.4 洋室4.8 和室5.4 (帖)
アクセス	近鉄奈良線 大和西大寺駅 徒歩14分 近鉄橿原線 尼ヶ辻駅 徒歩15分	専有面積 / 向き	42.0㎡ / 西 (角部屋)
所在地	奈良県奈良市菅原町 2 9 7 - 4	築年月 / 構造	1997年9月中旬 / 軽量鉄骨・2階-2階建
ランドマーク	-	入居 / 契約期間	即時 / 2年
		駐車場	駐車場空有り / 月5500円

入居諸条件備考

内覧・契約については、貸主の指定する仲介業者を介して行いますので、所定の仲介手数料が必要となります。
/契約一時金は契約時に借主より貸主に支払われ返還されないお金です。/24時間365日緊急時対応受付物件
;専用部分内の住まいのトラブルは「シャーメゾンライフSUPPORT24」(月額1,320円税込)にご加入
いただいたります。/ご入居にかかる諸費用として、クリーニング特約料(初回契約時)33,000円(税込)、鍵交
換費用(初回契約時)11,000円(税込)が必要です。/火災保険へのご加入が条件となります。*ご入居中は、
借家人賠償責任保険・個人賠償責任保険が付帯された火災保険へのご加入が必要となります。積水ハウス不動産グ
ループでは、万一の事故の際、グループが連携して迅速に対応できる「シャーメゾンライフGUARD」(*)へ
のご加入を推奨しております。*保険契約の取扱代理店は、積水ハウス不動産関西(株)および積水ハウス不動産
パートナーズ(株)となります。/積水ハウス不動産パートナーズの保証人不要プラン『らくらくパートナー』
に加入が必要です。[新規契約時]事務手数料:33,000円(税込)、【毎月】保証料:月額賃料等の
2%/諸費用及びその他契約費用は別途打合せ/更新料:新賃料の1ヶ月分

No.350417000201
※消費税は10%として計算しています。※掲載されている図面・写真等は、作成方法や撮影方法・時期などにより実際とは異なる場合があります。※家具や車などは、配置のイメージであり、賃貸物件に付属していません(家具家電付き等の表示があるものを除く)。

ポイントがたまる
住んでいるだけでポイントが貯まり、
住替え時に家賃が最大3ヶ月分無料に!

らくらくパートナー
気分も手間もお財布も、らくらく。
保証人不要のらくらくパートナー

積水ハウス不動産関西株式会社 奈良賃貸営業所
TEL:0742-52-2300
FAX: 0742-52-2301

奈良県奈良市西大寺南町4-1 JHS西大寺ビル2階
免許番号: 国土交通大臣(13)第2343号
所属団体: 一般社団法人不動産流通経営協会/公益社団法人首都圏不動産公
正取引協議会

取引形態
貸主