



2LDK
アパート

家賃 **66,000 円**

共益費等 **3,500 円**

敷金 **0 ヶ月**

礼金 **69,500 円**

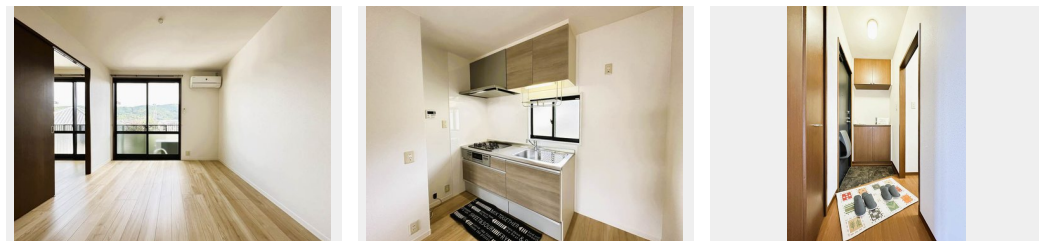
駐車場 **無料**



2002555-A0202

積水ハウスの賃貸住宅 シャーメゾン

Sha Maison



この物件の
**オススメ
ポイント**

駐車場は並列2台付きです♪ご自宅では、インターネットが無料で利用できます♪Wifi付きなので、スマホと連携すればギガを気にせずにインターネットが無料で利用できます♪

この物件についている **こだわり設備**

- しゃ熱断熱 複層ガラス
- インターネット 無料(WiFi付)
- TVモニター付き インターホン
- コンロ
- 3口コンロ
- 給湯設備
- 追い焚き給湯
- 温水洗浄便座
- エアコン
- P 無料** 駐車場無料

駐車場あり/インターネット無料(Wi-Fi対応)/トイレ/システムキッチン/風呂/洗面化粧台/バス・トイレ(セパレート)/給湯器(追焚機能付)/カラーモニター付ドアホン/トイレ(暖房洗浄便座)/洗濯機置場(室内)/玄関鍵(オプナス)/3口コンロ/エアコン/しゃ熱断熱複層ガラス

物件名 ドミールK A棟 A0202号室

アクセス バス、佐々松瀬 バス停 徒歩3分

所在地 長崎県北松浦郡佐々町松瀬免

ランドマーク ●ホームプラザナフコ佐々店/距離250m

間取り 2LDK/LDK13.3 洋室6.4 洋室6.1 (帖)

専有面積 / 向き 54.81㎡/南東

築年月 / 構造 1998年8月下旬/軽量鉄骨・2階-2階建

入居 / 契約期間 即時/2年

駐車場 駐車場2台無料/舗装白線引

入居諸条件備考

シャーメゾンライフSUPPORT24(月額880円税込)にご加入いただきます。/ご入居にかかる諸費用として、クリーニング特約料 77,000円(税込)が必要です。/火災保険へのご加入が条件となります。*ご入居中は、借家人賠償責任保険・個人賠償責任保険が付帯された火災保険へのご加入が必要となります。積水ハウス不動産グループでは、万一の事故の際、グループが連携して迅速に対応できる「シャーメゾンライフGUARD」(*)へのご加入を推奨しております。*保険契約の取扱代理店は、積水ハウス不動産九州(株)および積水ハウス不動産パートナーズ(株)となります。/積水ハウス不動産パートナーズの保証人不要プラン『らくらくパートナー』に加入が必要です。[新規契約時]事務手数料:33,000円(税込)、[毎月]保証料:月額賃料等の2%/諸費用及び、契約に要する費用は別途打合せ/更新料:30,000円

No.2002555

※消費税は10%として計算しています。※掲載されている図面・写真等は、作成方法や撮影方法・時期などにより実際とは異なる場合があります。※家具や車などは、配置のイメージであり、賃貸物件に付属していません(家具家電付き等の表示があるものを除く)。

ポイントがたまる
住んでいるだけでポイントが貯まり、住替え時に家賃が最大3ヶ月分無料に!

らくらくパートナー
気分も手間もお財布も、らくらく。保証人不要のらくらくパートナー

株式会社プラム アパマンショップ佐世保島瀬店

TEL:0956-22-2227
FAX: 0956-22-9009

長崎県佐世保市栄町6-18
免許番号:長崎県知事免許(05)第3393号
所属団体:(公社)長崎県宅地建物取引業協会/(一社)九州不動産公正取引協議会

取引形態
仲介