

Sha Maison

積水ハウス品質のお部屋を シャーメゾン ショップ Shop

長崎自動車バス

バス 丸田温泉前 下車 徒歩3分

モバイルで見る



2LDK
アパート

家賃 **84,000 円**

共益費等 3,500 円

敷金 0 円

礼金 175,000 円

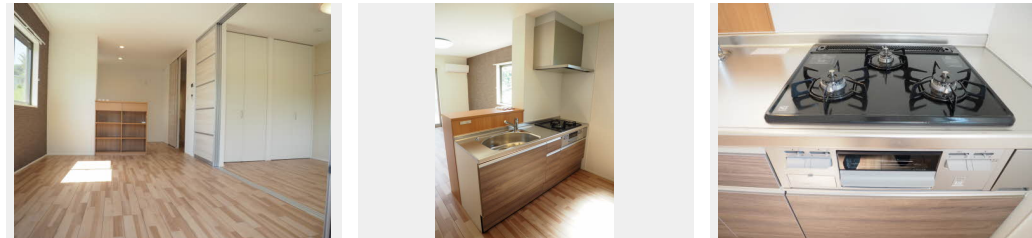
駐車場 無料



2002995-A0201

積水ハウスの賃貸住宅 シャーメゾン

Sha Maison



この物件の
オススメ
ポイント

光インターネット無料Wi-Fi使用！入居後即使用可能、スマホ・タブレットでも快適なネット環境です♪/エアコン・暖房洗浄便座・宅配ボックス・遮熱断熱ペアガラス・追焚給湯（エコジョーズ・・・）

この物件についている **こだわり設備**

- 高遮音床システム
- 宅配BOX
- しゃ熱断熱複層ガラス
- インターネット無料(WiFi付)
- TVモニター付きインターホン
- オートロック
- 防犯カメラ
- 対面キッチン
- コンロ
- 3口コンロ
- 給湯設備
- 追い焚き給湯

駐車場あり/マルチメディア配管有/24H換気システム/BS/地デジ対応(アンテナ対応)/高遮音床システム「SHAI DD55」/インターネット無料(Wi-Fi対応)/オートロック/共用玄関ドア/宅配BOX/屋外共用水栓/駐輪場(屋根付き)/防犯カメラ/ゴミ集積場(敷地内)/LGBTQフレンドリー/高齢者対応可/玄関鍵(①キー②ロック)/給湯器(追焚機能付)/給湯箇所(浴室・台所・洗面所)/システムキッチン/対面キッチン/3口コンロ/ユニットバス1418/浴室乾燥機(暖房乾燥)/洗髪洗面化粧台/カラーモニタ付ドアホン/トイレ(暖房洗浄便)

物件名 Grandir II ** A0201号室

間取り 2LDK/LDK11.8 洋室4.6 洋室5.2 (帖)

アクセス バス、丸田温泉前 バス停 徒歩3分

専有面積 / 向き 63.94㎡ / 南

所在地 長崎県西彼杵郡長与町丸田郷

築年月 / 構造 2018年5月上旬 / 軽量鉄骨・2階-2階建

入居 / 契約期間 即時 / 2年

ランドマーク ●丸田公園 / 距離220m

駐車場 駐車場2台無料 / 舗装白線引

入居諸条件備考

シャーメゾンライフSUPPORT24(月額880円税込)にご加入いただきます。/ご入居にかかる諸費用として、クリーニング特約料 77,000円(税込)が必要です。/火災保険へのご加入が条件となります。*ご入居中は、借家人賠償責任保険・個人賠償責任保険が付帯された火災保険へのご加入が必要となります。積水ハウス不動産グループでは、万一の事故の際、グループが連携して迅速に対応できる「シャーメゾンライフGUARD」(*)へのご加入を推奨しております。*保険契約の取扱代理店は、積水ハウス不動産九州(株)および積水ハウス不動産パートナーズ(株)となります。/積水ハウス不動産パートナーズの保証人不要プラン『らくらくパートナー』に加入が必要です。[新規契約時]事務手数料:33,000円(税込)、[毎月]保証料:月額賃料等の2%/諸費用及び、契約に要する費用は別途打合せ/更新料:50,000円

No.2002995

※消費税は10%として計算しています。※掲載されている図面・写真等は、作成方法や撮影方法・時期などにより実際とは異なる場合があります。※家具や車などは、配置のイメージであり、賃貸物件に付属していません(家具家電付き等の表示があるものを除く)。

ポイントがたまる
住んでいるだけでポイントが貯まり、住替え時に家賃が最大3ヶ月分無料に!

らくらくパートナー
気分も手間もお財布も、らくらく。保証人不要のらくらくパートナー

アイ・リリーフ株式会社ミニミニFC長崎大学前店

TEL:095-841-8003
FAX: 095-841-8006

長崎県長崎市若葉町2-30
免許番号:長崎県知事免許(03)第003732号
所属団体:(公社)長崎県宅地建物取引業協会 / (一社)九州不動産公正取引協議会

取引形態
仲介