

Sha Maison

積水ハウス品質のお部屋を シャーメゾン ショップ Shop

島原鉄道

島原駅 徒歩8分

モバイルで見る



2LDK
アパート

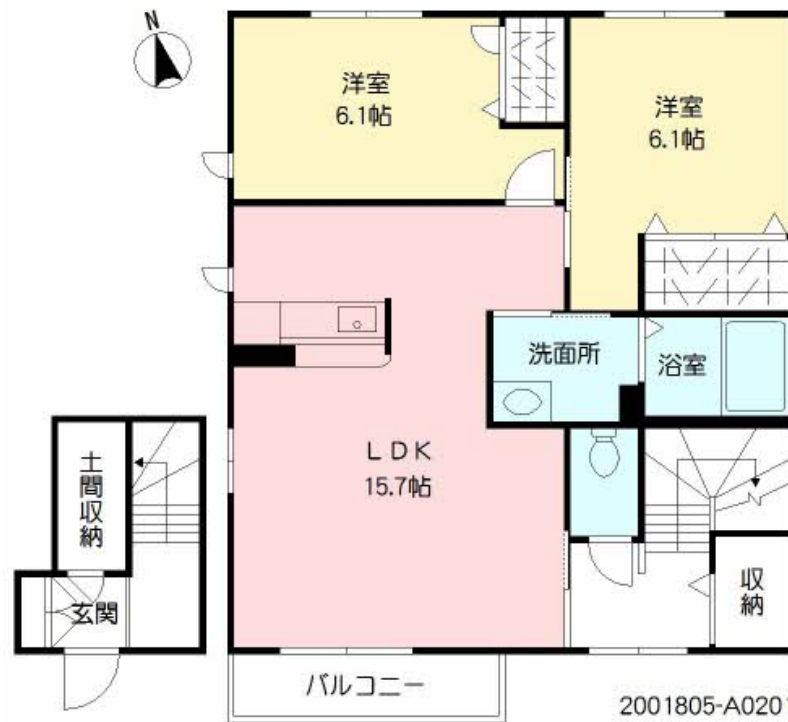
家賃 **72,000 円**

共益費等 **3,500 円**

敷金 **0 円**

礼金 **151,000 円**

駐車場 無料



この物件の
オススメ
ポイント

☆対面キッチン☆お子様の遊ぶ姿を見ながら家事ができます☆

この物件についている **こだわり設備**

- 高遮音床システム
- しゃ熱断熱複層ガラス
- TVモニター付きインターホン
- 対面キッチン
- 給湯設備
- 追い焚き給湯
- 浴室乾燥機
- 洗面洗面台
- 温水洗浄便座
- エアコン
- 無料 駐車場無料

駐車場あり/マルチメディア配管有/24H換気システム/地デジ対応(アンテナ対応)/高遮音床システム「SHAI DD55」/駐輪場(屋根付き)/光マンションタイプ(LAN)/LGBTQフレンドリー/高齢者対応可/玄関鍵(①キー②ロック)/カラーモニター付ドアホン/対面キッチン/給湯器(追焚機能付)/給湯箇所(浴室・台所・洗面所)/風呂/浴室乾燥機(暖房乾燥)/洗髪洗面化粧台/トイレ/トイレ(暖房洗浄便座)/エアコン/しゃ熱断熱複層ガラス/下駄箱/バルコニー/バス・トイレ(セパレート)/洗濯機置場(室内)

積水ハウスの賃貸住宅 シャーメゾン

Sha Maison

物件名 コンフォーザ * A0201号室

間取り 2LDK/LDK13.8 洋室6.1 洋室6.1(帖)

アクセス 島原鉄道 島原駅 徒歩8分

専有面積/向き 71.03㎡/南

所在地 長崎県島原市宮の町

築年月/構造 2015年1月下旬/軽量鉄骨・2階-2階建

ランドマーク ●島原城/距離640m

入居/契約期間 即時/2年

駐車場 駐車場2台無料/舗装白線引

入居諸条件備考

シャーメゾンライフSUPPORT24(月額880円税込)にご加入いただきます。/ご入居にかかる諸費用として、クリーニング特約料 77,000円(税込)が必要です。/火災保険へのご加入が条件となります。*ご入居中は、借家人賠償責任保険・個人賠償責任保険が付帯された火災保険へのご加入が必要となります。積水ハウス不動産グループでは、万一の事故の際、グループが連携して迅速に対応できる「シャーメゾンライフGUARD」(*)へのご加入を推奨しております。*保険契約の取扱代理店は、積水ハウス不動産九州(株)および積水ハウス不動産パートナーズ(株)となります。/積水ハウス不動産パートナーズの保証人不要プラン『らくらくパートナー』に加入が必要です。[新規契約時]事務手数料:33,000円(税込)、[毎月]保証料:月額賃料等の2%/諸費用及び、契約に要する費用は別途打合せ/更新料:50,000円

※消費税は10%として計算しています。※掲載されている図面・写真等は、作成方法や撮影方法・時期などにより実際とは異なる場合があります。※家具や車などは、配置のイメージであり、賃貸物件に付属していません(家具家電付き等の表示があるものを除く)。

ポイントがたまる
住んでいるだけでポイントが貯まり、住替え時に家賃が最大3ヶ月分無料に!

らくらくパートナー
気分も手間もお財布も、らくらく。保証人不要のらくらくパートナー

株式会社三長不動産
TEL:0957-62-4543
FAX: 0957-64-1641

長崎県島原市城内1丁目1194番地
免許番号:長崎県知事(02)第003949号
所属団体:(公社)長崎県宅地建物取引業協会/(一社)九州不動産公正取引協議会

取引形態
仲介