

Sha Maison

積水ハウス品質のお部屋を シャーメゾン ショップ Shop

西肥自動車バス

バス 天神中部 下車 徒歩2分

モバイルで見る



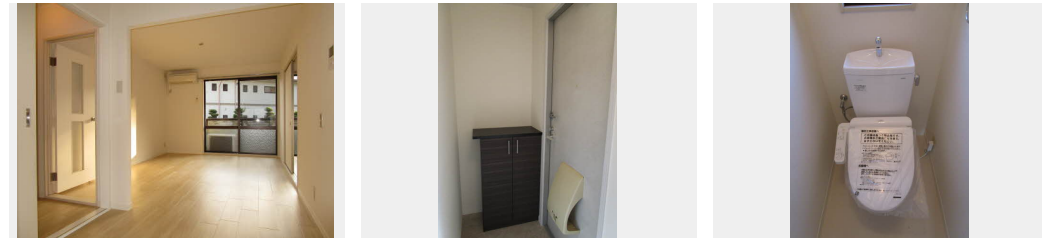
2LDK
アパート

家賃 **60,000 円**

共益費等 **3,500 円**

敷金 **0 円**

礼金 **1 ヶ月**



積水ハウスの賃貸住宅 シャーメゾン
Sha Maison

この物件の
オススメ
ポイント

イオン佐世保白岳ショッピングセンターまで車で5分！ファミリーにぴったりの2LDKです☆浴室ユニットバス・洗面化粧台交換済みです（2019年1月取付）2台目の駐車場をご希望の場合は、・・・

この物件についている **こだわり設備**

- TVモニター付きインターホン
- ペット相談可
- 給湯設備
- 追い焚き給湯
- 洗髪洗面台
- 温水洗浄便座
- エアコン

駐車場あり／ペット相談可（犬・猫可）／玄関鍵／トイレ／キッチンあり／給湯箇所（浴室・台所・洗面所）／風呂／バス・トイレ（セパレート）／洗面化粧台／サッシ／バルコニー／下駄箱／エアコン／カラーモニター付ドアホン／トイレ（暖房洗浄便座）／洗濯機置場（室内）／玄関鍵（オプナス）／給湯器（追焚機能付）／洗髪洗面化粧台

物件名	エトワール天神 II B0202号室	間取り	2LDK / LDK 13.4 和室5.4 洋室6.4 (帖)
アクセス	バス、天神中部 バス停 徒歩2分	専有面積 / 向き	56.67㎡ / 南西
所在地	長崎県佐世保市天神2丁目	築年月 / 構造	1993年10月上旬 / 軽量鉄骨・2階-2階建
ランドマーク	●イオン佐世保白岳ショッピングセンター / 距離1100m	入居 / 契約期間	即時 / 2年
		駐車場	駐車場空あり / 舗装白線引 / ~月5500円

入居諸条件備考

シャーメゾンライフSUPPORT24（月額880円税込）にご加入いただきます。／ご入居にかかる諸費用として、クリーニング特約料 77,000円（税込）が必要です。／火災保険へのご加入が条件となります。＊ご入居中は、借家人賠償責任保険・個人賠償責任保険が付帯された火災保険へのご加入が必要となります。積水ハウス不動産グループでは、万一の事故の際、グループが連携して迅速に対応できる「シャーメゾンライフGUARD」(*)へのご加入を推奨しております。＊保険契約の取扱代理店は、積水ハウス不動産九州（株）および積水ハウス不動産パートナーズ（株）となります。／積水ハウス不動産パートナーズの保証人不要プラン『らくらくパートナー』に加入が必要です。【新規契約時】事務手数料：33,000円（税込）、【毎月】保証料：月額賃料等の2％／諸費用及び、契約に要する費用は別途打合せ／更新料：30,000円

※消費税は10%として計算しています。※掲載されている図面・写真等は、作成方法や撮影方法・時期などにより実際とは異なる場合があります。＊家具や車などは、配置のイメージであり、賃貸物件に付属していません（家具家電付き等の表示があるものを除く）。

No.2004774

ポイントがたまる
住んでいるだけでポイントが貯まり、住替え時に家賃が最大3ヶ月分無料に!

らくらくパートナー
気分も手間もお財布も、らくらく。保証人不要のらくらくパートナー

株式会社スカイホーム ミニミニFC佐世保大塔店
TEL:0956-76-7800
FAX: 0956-76-7801

長崎県佐世保市大塔町6-1
免許番号：長崎県知事免許（9）第002165号
所属団体：（公社）長崎県宅地建物取引業協会 / （一社）九州不動産公正取引協議会

取引形態
仲介