

Sha Maison

積水ハウス品質のお部屋を シャーメゾン ショップ Shop

西肥自動車バス

バス 佐世保商業高校入口 下車 徒歩1分

📱 モバイルで見る



2LDK
アパート

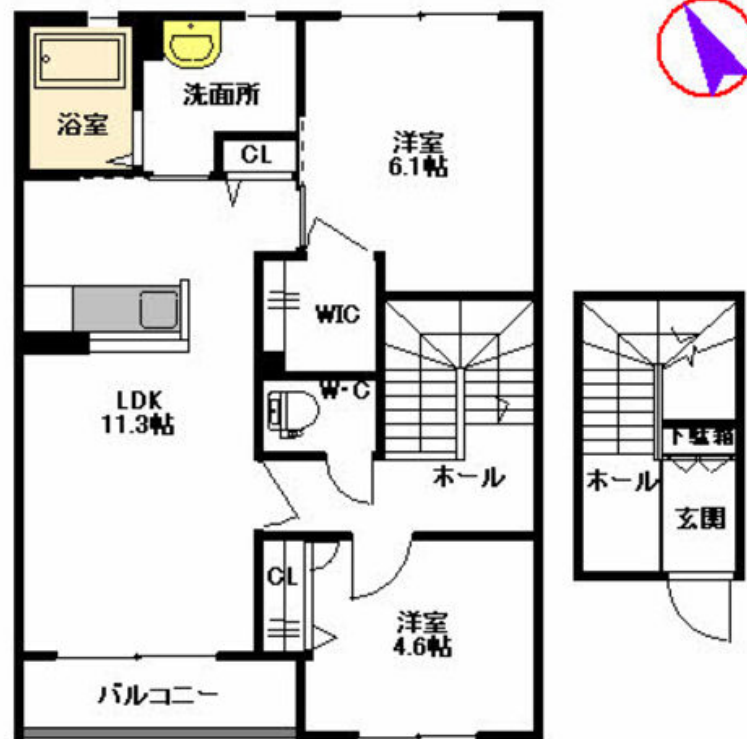
家賃 **69,000 円**

共益費等 3,500 円

敷金 0 円

礼金 1 ヶ月

🅐 無料



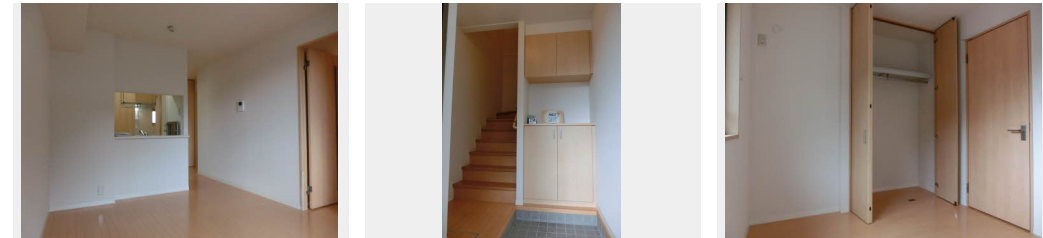
🏠 この物件の
オススメ
ポイント

上下階の遮音性能に配慮した積水ハウス独自のシャイド55床仕様です！／高い耐震性を備えた鉄骨構造の安心と安定した品質管理の工場生産体制の信頼の積水ハウス施工。駐車場は縦列2台！追炊給・・・

この物件についている **こだわり設備**

- 高遮音床システム
- しゃ熱断熱複層ガラス
- TVモニター付きインターホン
- 防犯ガラス
- 対面キッチン
- 給湯設備
- 追い焚き給湯
- 浴室乾燥機
- 洗髪洗面台
- 温水洗浄便座
- エアコン
- WIC・納戸

駐車場あり／駐車場（屋根付き）／ゴミ集積場（敷地内）／高遮音床システム「SHAIDD55」／LGBTQフレンドリー／高齢者対応可／玄関鍵（①キー②ロック）／トイレ／給湯器（追焚機能付）／対面キッチン／給湯箇所（浴室・台所・洗面所）／風呂／浴室乾燥機（暖房乾燥）／洗髪洗面化粧台／トイレ（暖房洗浄便座）／エアコン／サッシ／防犯ガラス（合せガラス）／ウォークインクローゼット／下駄箱／バス・トイレ（セパレート）／洗濯機置場（室内）／カラーモニター付ドアホン／しゃ熱断熱複層ガラス



積水ハウスの賃貸住宅 シャーメゾン
Sha Maison

物件名	クレセント ** A0203号室	間取り	2LDK / LDK 11.3 洋室4.6 洋室6.1 (帖)
アクセス	バス、佐世保商業高校入口 バス停 徒歩1分	専有面積 / 向き	62.48㎡ / 南西
所在地	長崎県佐世保市吉岡町	築年月 / 構造	2012年1月下旬 / 軽量鉄骨・2階-2階建
ランドマーク	●マックスバリュ中里店 / 距離830m	入居 / 契約期間	2024年12月上旬 / 2年
		駐車場	駐車場2台無料 / 舗装白線引

入居諸条件備考

シャーメゾンライフSUPPORT24（月額880円税込）にご加入いただきます。／ご入居にかかる諸費用として、クリーニング特約料 77,000円（税込）、町内会費 毎月 700円が必要です。／火災保険へのご加入が条件となります。＊ご入居中は、借家人賠償責任保険・個人賠償責任保険が付帯された火災保険へのご加入が必要となります。積水ハウス不動産グループでは、万一の事故の際、グループが連携して迅速に対応できる「シャーメゾンライフGUARD」(*)へのご加入を推奨しております。＊保険契約の取扱代理店は、積水ハウス不動産九州(株)および積水ハウス不動産パートナーズ(株)となります。／積水ハウス不動産パートナーズの保証人不要プラン『らくらくパートナー』に加入が必要です。【新規契約時】事務手数料：33,000円(税込)、【毎月】保証料：月額賃料等の2％／諸費用及び、契約に要する費用は別途打合せ／更新料：50,000円

※消費税は10%として計算しています。※掲載されている図面・写真等は、作成方法や撮影方法・時期などにより実際とは異なる場合があります。＊家具や車などは、配置のイメージであり、賃貸物件に付属していません（家具家電付き等の表示があるものを除く）。

ポイントがたまる
住んでいるだけでポイントが貯まり、住替え時に家賃が最大3ヶ月分無料に!

らくらくパートナー
気分も手間もお財布も、らくらく。保証人不要のらくらくパートナー

株式会社プラム アパマンショップ佐世保島瀬店
TEL:0956-22-2227
FAX: 0956-22-9009

長崎県佐世保市栄町6-18
免許番号：長崎県知事免許(05)第3393号
所属団体：(公社)長崎県宅地建物取引業協会 / (一社)九州不動産公正取引協議会

取引形態
仲介