

Sha Maison

積水ハウス品質のお部屋を シャーメゾン ショップ Shop

西肥自動車バス

バス 木風橋 下車 徒歩2分

モバイルで見る



1R
アパート

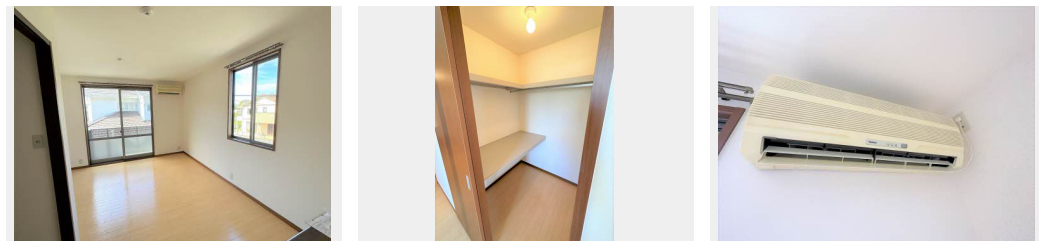
家賃 **46,000 円**

共益費等 **3,500 円**

敷金 **0 ヶ月**

礼金 **1 ヶ月**

駐車場 無料



積水ハウスの賃貸住宅 シャーメゾン
Sha Maison

この物件の
オススメ
ポイント

安心で確かな品質、積水ハウスの賃貸住宅「シャーメゾンシリーズ」です☆ぜひご内覧下さい。駐車場1台付き☆積水ハウスのシャーメゾンは九州エリア200店舗以上展開中のシャーメゾンショップ・・・

この物件についている **こだわり設備**

- TVモニター付きインターホン
- 対面キッチン
- 対面キッチン
- コンロ
- コンロ
- 給湯設備
- 洗髪洗面台
- 温水洗浄便座
- エアコン
- エアコン
- WIC・納戸
- 大型収納
- 駐車場無料

駐車場あり / 24H換気システム / LGBTQフレンドリー / 高齢者対応可 / トイレ / 給湯器 / 風呂 / コンロ / エアコン / モニタ付ドアホン / バス・トイレ (セパレート) / 対面キッチン / 洗髪洗面化粧台 / ピクチャーレール / 洗濯機置場 (室内) / トイレ (暖房洗浄便座) / 玄関鍵 (①キー②ロック) / ウォークインクローゼット

物件名 シャーメゾンMIOSAMA ** A0202号室

間取り ワンルーム / ワンルーム11.5 (帖)

アクセス バス、木風橋 バス停 徒歩2分

専有面積 / 向き 30.24㎡ / 南西

所在地 長崎県佐世保市木風町

築年月 / 構造 2004年7月下旬 / 軽量鉄骨・2階-2階建

入居 / 契約期間 2024年12月上旬 / 2年

ランドマーク ●ディアスカウントドラッグ コスモス木風店 / 距離

駐車場 駐車場無料 / 舗装白線引

入居諸条件備考

シャーメゾンライフSUPPORT24 (月額880円税込) にご加入いただきます。 / ご入居にかかる諸費用として、クリーニング特約料 55,000円 (税込) が必要です。 / 火災保険へのご加入が条件となります。 ※ご入居中は、借家人賠償責任保険・個人賠償責任保険が付帯された火災保険へのご加入が必要となります。 積水ハウス不動産グループでは、万一の事故の際、グループが連携して迅速に対応できる「シャーメゾンライフGUARD」(*) へのご加入を推奨しております。 *保険契約の取扱代理店は、積水ハウス不動産九州 (株) および積水ハウス不動産パートナーズ (株) となります。 / 積水ハウス不動産パートナーズの保証人不要プラン『らくらくパートナー』に加入が必要です。 [新規契約時] 事務手数料: 33,000円 (税込)、 [毎月] 保証料: 月額賃料等の2% / 諸費用及び、契約に要する費用は別途打合せ / 更新料: 30,000円

※消費税は10%として計算しています。 ※掲載されている図面・写真等は、作成方法や撮影方法・時期などにより実際とは異なる場合があります。 ※家具や車などは、配置のイメージであり、賃貸物件に付属していません (家具家電付き等の表示があるものを除く)。

ポイントがたまる
住んでいるだけでポイントが貯まり、住替え時に家賃が最大3ヶ月分無料に!

らくらくパートナー
気分も手間もお財布も、らくらく。保証人不要のらくらくパートナー

株式会社プラム アパマンショップ佐世保島瀬店

TEL:0956-22-2227
FAX: 0956-22-9009

長崎県佐世保市栄町6-18
免許番号: 長崎県知事免許 (05) 第3393号
所属団体: (公社) 長崎県宅地建物取引業協会 / (一社) 九州不動産公正取引協議会

取引形態
仲介