

# Sha Maison

積水ハウス品質のお部屋を シャーメゾン ショップ Shop

長崎自動車バス

バス 長崎漁港 下車 徒歩4分

📱 モバイルで見る



**2LDK**  
アパート

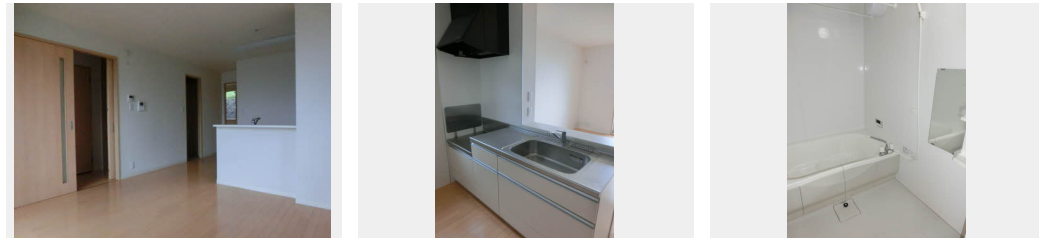
家賃 **68,000 円**

共益費等 3,500 円

敷金 0 ヶ月

礼金 71,500 円

🅐 無料



積水ハウスの賃貸住宅 シャーメゾン

Sha Maison

この物件の  
オススメ  
ポイント

ネット無料（動画視聴サービス付き）です♪入居後お手続きの  
必要なくWi-Fiのご利用可能です♪追焚き付きバス・エアコン  
1台付き・TVモニターホン・温水洗浄便座・浴室乾燥機付  
き♪駐車場2・・・

この物件についている こだわり設備

- インターネット 無料(WiFi付)
- 動画視聴 サービス
- TVモニター付き インターホン
- 防犯ガラス
- 対面 キッチン
- 対面キッチン
- 給湯設備
- 追い焚き給湯
- 洗髪洗面台
- 温水洗浄便座
- エアコン
- 🅐 無料 駐車場無料

駐車場あり / 24H換気システム / ゴミ集積場（敷地内） / 駐輪場（屋根付き） / LGBTQフレンドリー / インターネット無料（Wi-Fi対応） / 動画視聴サービス / 高齢者対応可 / 給湯器（追焚機能付） / 対面キッチン / 洗髪洗面化粧台 / カラーモニター付ドアホン / トイレ（暖房洗浄便座） / 防犯ガラス（合せガラス） / バルコニー / TVアンテナ / バス・トイレ（セパレート） / 洗濯機置場（室内） / エアコン

物件名 コンフォルト・ファイブ A棟 \*\* A0102号室

アクセス バス、長崎漁港 バス停 徒歩4分

所在地 長崎県長崎市三京町

ランドマーク ●ダイレックス三重店 / 距離270m

間取り 2LDK / LDK 12.5 洋室6.6 洋室5.1 (帖)

専有面積 / 向き 52.48㎡ / 南東

築年月 / 構造 2010年1月下旬 / 軽量鉄骨・1階-2階建

入居 / 契約期間 即時 / 2年

駐車場 駐車場2台無料 / 舗装白線引

入居諸条件備考

シャーメゾンライフSUPPORT24（月額880円税込）にご加入いただきます。／ご入居にかかる諸費用として、クリーニング特約料 77,000円（税込）が必要です。／火災保険へのご加入が条件となります。＊ご入居中は、借家人賠償責任保険・個人賠償責任保険が付帯された火災保険へのご加入が必要となります。積水ハウス不動産グループでは、万一の事故の際、グループが連携して迅速に対応できる「シャーメゾンライフGUARD」(\*)へのご加入を推奨しております。＊保険契約の取扱代理店は、積水ハウス不動産九州（株）および積水ハウス不動産パートナーズ（株）となります。／積水ハウス不動産パートナーズの保証人不要プラン『らくらくパートナー』に加入が必要です。【新規契約時】事務手数料：33,000円（税込）、【毎月】保証料：月額賃料等の2％／諸費用及び、契約に要する費用は別途打合せ／更新料：30,000円

※消費税は10%として計算しています。※掲載されている図面・写真等は、作成方法や撮影方法・時期などにより実際とは異なる場合があります。＊家具や車などは、配置のイメージであり、賃貸物件に付属していません（家具家電付き等の表示があるものを除く）。

**ポイントがたまる**  
住んでいるだけでポイントが貯まり、  
住替え時に家賃が最大3ヶ月分無料に!

**らくらくパートナー**  
気分も手間もお財布も、らくらく。  
保証人不要のらくらくパートナー

株式会社へやみせ MrMAX時津店

TEL:095-865-6800  
FAX: 095-865-6801

長崎県西彼杵郡時津町左底郷1832-1  
免許番号：長崎県知事（1）第4118号  
所属団体：（公社）全日本不動産協会 / （一社）九州不動産公正取引協議会

取引形態  
仲介