



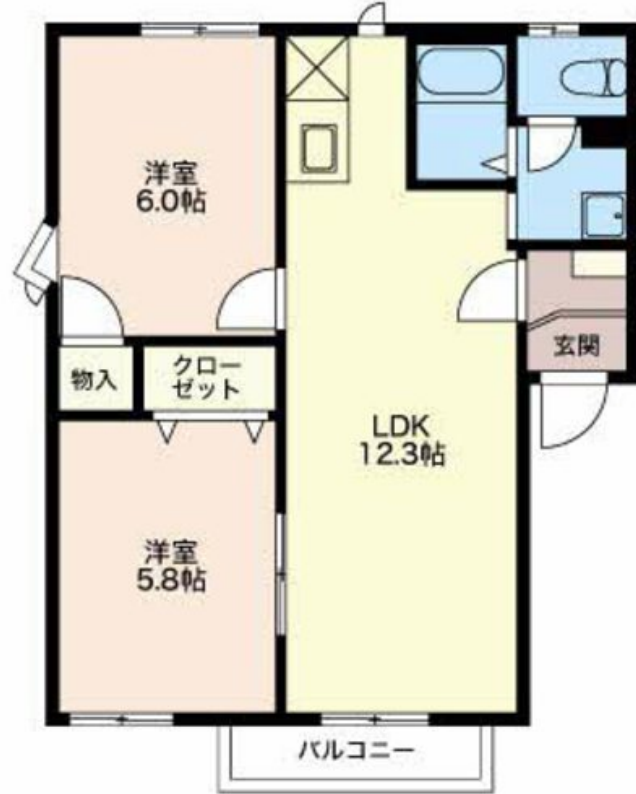
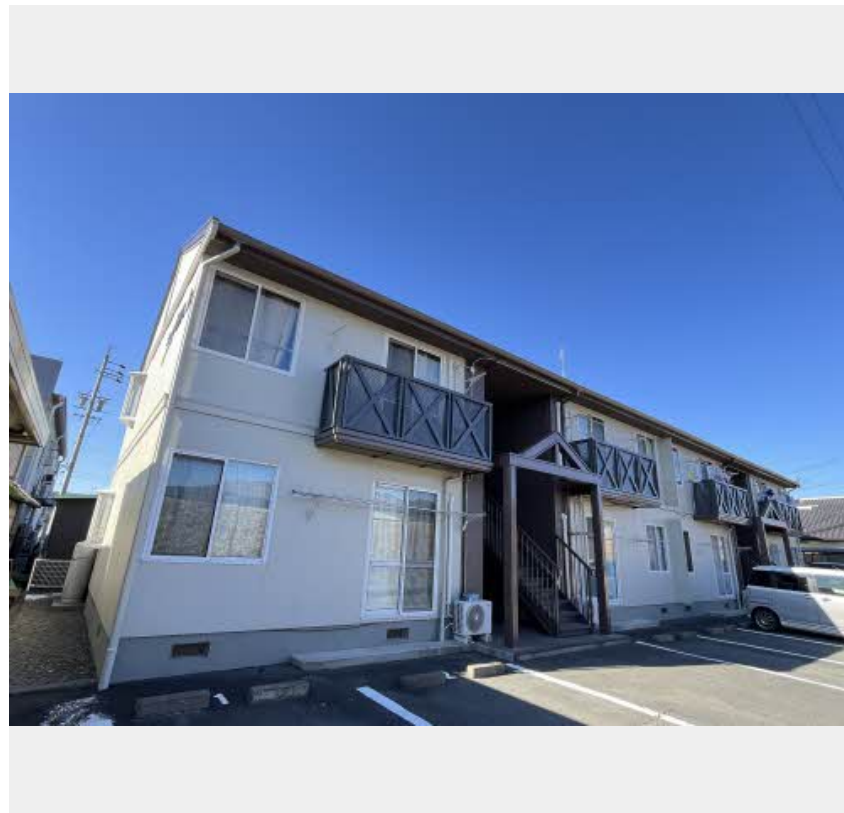
2LDK
アパート

家賃 **69,000 円**

共益費等 **3,900 円**

敷金 **0 円**

礼金 **110,000 円**



積水ハウスの賃貸住宅 シャーメゾン

Sha Maison

この物件の
**オススメ
ポイント**

エアコン2台・追焚・シャワートイレ・TVドアホン・室内物干し・浴室乾燥機付きです♪ネット無料♪玄関鍵はデジタルロックを採用しています!!2021年12月下旬、外壁塗装済♪

この物件についている **こだわり設備**

- しゃ熱断熱 複層ガラス
- インターネット 無料(WiFi付)
- TVモニター付き インターホン
- 給湯設備
- 追い焚き給湯
- 浴室乾燥機
- 室内物干
- 温水洗浄便座
- エアコン
- 大型収納

駐車場あり/階段灯/防音(2F床ALC板)/外周フェンス/外灯/LGBTQフレンドリー/インターネット無料(Wi-Fi対応)/高齢者対応可/モニター付ドアホン/給湯器(追焚機能付)/室内物干し/トイレ(洗浄機能付便座)/エアコン/バス・トイレ(セパレート)/しゃ熱断熱複層ガラス/洗面化粧台/ストッカー/照明器具/照明器具(LED)/玄関鍵(デジタルロック)/浴室乾燥機

物件名 ジュネス砥川 0201号室
アクセス J R 中央本線 下諏訪駅 徒歩18分
所在地 長野県諏訪郡下諏訪町西赤砂
ランドマーク -

間取り 2LDK/洋室6 洋室5.8 LDK12.3 (帖)
専有面積 / 向き 49.6㎡/東
築年月 / 構造 1993年2月/軽量鉄骨・2階-2階建
入居 / 契約期間 即時/2年
駐車場 有 (別途お問い合わせ下さい)

入居諸条件備考

保証人不要プラン要加入/シャーメゾンライフSUPPORT24(月額880円税込)にご加入いただきます。/ご入居にかかる諸費用として、ハウスクリーニング費 73,700円(税込)/諸費用5,500円が必要です。/火災保険へのご加入が条件となります。*ご入居中は、借家人賠償責任保険・個人賠償責任保険が付帯された火災保険へのご加入が必要となります。積水ハウス不動産グループでは、万一の事故の際、グループが連携して迅速に対応できる「シャーメゾンライフGUARD」(*)へのご加入を推奨しております。*保険契約の取扱代理店は、積水ハウス不動産中部(株)および積水ハウス不動産パートナーズ(株)となります。/積水ハウス不動産パートナーズの保証人不要プラン『らくらくパートナー』に加入が必要です。[新規契約時]事務手数料:33,000円(税込)、[毎月]保証料:月額賃料等の2%/諸費用及び、契約に要する費用は別途打合せ/更新料:40,000円

No.3900503

*消費税は10%として計算しています。*掲載されている図面・写真等は、作成方法や撮影方法・時期などにより実際とは異なる場合があります。*家具や車などは、配置のイメージであり、賃貸物件に付属していません(家具家電付き等の表示があるものを除く)。

ポイントがたまる
住んでいるだけでポイントが貯まり、住替え時に家賃が最大3ヶ月分無料!

株式会社諏訪貸家アパートセンター 本店

TEL:0266-53-7000
FAX: 0266-53-5818

長野県諏訪市大字四賀822
免許番号: 長野県知事免許(10)第2861号
所属団体: (公社)長野県宅地建物取引業協会 / (公社)首都圏不動産公正取引協議会 / (公財)日本賃貸住宅管理協会 (ほか)

取引形態
仲介