

Sha Maison

積水ハウス品質のお部屋を シャーメゾン ショップ Shop

J R大糸線

豊科駅 距離1.7km

モバイルで見る



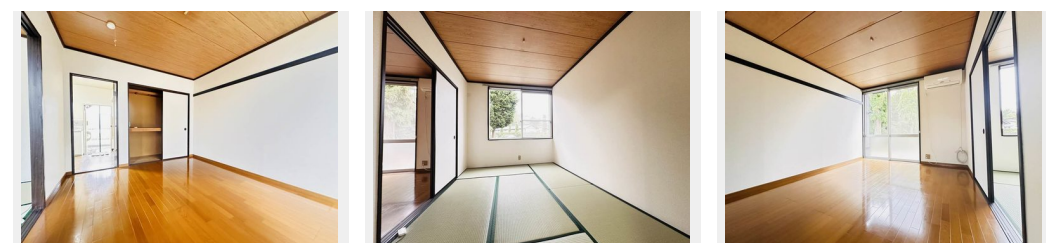
2K
アパート

家賃 40,000 円

共益費等 3,900 円

敷金 40,000 円

契約一時金 70,000 円



積水ハウスの賃貸住宅 シャーメゾン

Sha Maison

この物件の
オススメ
ポイント

安曇野インターまで920m

この物件についている **こだわり設備**

駐車場あり/シャワー

物件名 フォーブルインター A102号室

アクセス J R大糸線 豊科駅 距離1.7km

所在地 長野県安曇野市豊科南穂高

ランドマーク -

間取り 2K/和室5.4 洋室6.4 K4.7 (帖)

専有面積 / 向き 33.33㎡ / 南西

築年月 / 構造 1984年11月 / 軽量鉄骨・1階-2階建

入居 / 契約期間 即時 / 2年

駐車場 有 (別途お問い合わせ下さい)

入居諸条件備考

保証人不要プラン要加入/シャーメゾンライフSUPPORT24 (月額880円税込)にご加入いただきます。/ご入居にかかる諸費用として、鍵交換費用 (初回契約時) 15,400円 (税込) が必要です。/火災保険へのご加入が条件となります。*ご入居中は、借家人賠償責任保険・個人賠償責任保険が付帯された火災保険へのご加入が必要となります。積水ハウス不動産グループでは、万一の事故の際、グループが連携して迅速に対応できる「シャーメゾンライフGUARD」(*)へのご加入を推奨しております。*保険契約の取扱代理店は、積水ハウス不動産中部 (株) および積水ハウス不動産パートナーズ (株) となります。/積水ハウス不動産パートナーズの保証人不要プラン『らくらくパートナー』にご加入が必要です。 [新規契約時] 事務手数料: 33,000円 (税込)、 [毎月] 保証料: 月額賃料等の2% / 諸費用及び、契約に要する費用は別途打合せ / 更新料: なし

No.4100210

※消費税は10%として計算しています。※掲載されている図面・写真等は、作成方法や撮影方法・時期などにより実際とは異なる場合があります。※家具や車などは、配置のイメージであり、賃貸物件に付属していません (家具家電付き等の表示があるものを除く)。

ポイントがたまる
住んでいるだけでポイントが貯まり、
住替え時に家賃が最大3ヶ月分無料に!

アパマンショップ安曇野店

TEL:0263-88-7741

FAX: 0263-88-7763

長野県安曇野市豊科4779-1

免許番号: 長野県知事免許 (5) 第4596号

所属団体: (公社) 全日本不動産協会 長野県本部 / (公社) 首都圏不動産

公正取引協議会 / アパマンショップネットワーク

取引形態
仲介