

Sha Maison

積水ハウス品質のお部屋を シャーメゾン ショップ Shop

J R大糸線

穂高駅 徒歩6分

モバイルで見る



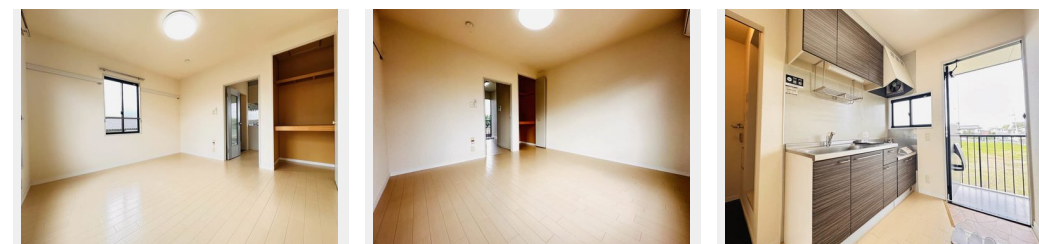
1K
アパート

家賃 **42,000 円**

共益費等 3,900 円

敷金 0 円

礼金 42,000 円



積水ハウスの賃貸住宅 シャーメゾン

Sha Maison

この物件の
オススメ
ポイント

積水ハウス施工 / 2階角部屋!

この物件についている **こだわり設備**



TVモニター付き
インターホン



エアコン

駐車場あり / L G B T Qフレンドリー / 高齢者対応可 / 火災警報器 (煙感知式) / エアコン / トイレ (暖房機能付便座) / 玄関鍵 (デジタルロック) / モニタ付ドアホン / 照明器具 (LED)

物件名 フレグランス and you A205号室

アクセス J R大糸線 穂高駅 徒歩6分

所在地 長野県安曇野市穂高

ランドマーク -

間取り 1K / 洋室7.2 K3.8 (帖)

専有面積 / 向き 24.82㎡ / 南

築年月 / 構造 1996年3月 / 軽量鉄骨・2階-2階建

入居 / 契約期間 即時 / 2年

駐車場 有 (別途お問い合わせ下さい)

入居諸条件備考

保証人不要プラン要加入 / シャーメゾンライフSUPPORT24 (月額880円税込) にご加入いただきます。 / ご入居にかかる諸費用として、ハウスクリーニング費 57,200円 (税込) / 諸費用9,680円が必要です。 / 火災保険へのご加入が条件となります。 *ご入居中は、借家人賠償責任保険・個人賠償責任保険が付帯された火災保険へのご加入が必要となります。積水ハウス不動産グループでは、万一の事故の際、グループが連携して迅速に対応できる「シャーメゾンライフGUARD」(*) へのご加入を推奨しております。 *保険契約の取扱代理店は、積水ハウス不動産中部 (株) および積水ハウス不動産パートナーズ (株) となります。 / 積水ハウス不動産パートナーズの保証人不要プラン『らくらくパートナー』に加入が必要です。 [新規契約時] 事務手数料 : 33,000円 (税込)、 [毎月] 保証料 : 月額賃料等の2% / 諸費用及び、契約に要する費用は別途打合せ / 更新料 : 30,000円

※消費税は10%として計算しています。 ※掲載されている図面・写真等は、作成方法や撮影方法・時期などにより実際とは異なる場合があります。 ※家具や車などは、配置のイメージであり、賃貸物件に付属しておりません (家具家電付き等の表示があるものを除く)。

ポイントがたまる
住んでいるだけでポイントが貯まり、
住替え時に家賃が最大3ヶ月分無料に!

ミニミニFCあづみ野インター店

TEL:0263-71-3334

FAX: 0263-71-3337

長野県安曇野市豊科5703-3

免許番号 : 長野県知事免許 (4) 第5026号

取引形態
仲介