

# Sha Maison

積水ハウス品質のお部屋を シャーメゾン ショップ Shop

J R大糸線

豊科駅 距離2.6km

モバイルで見る



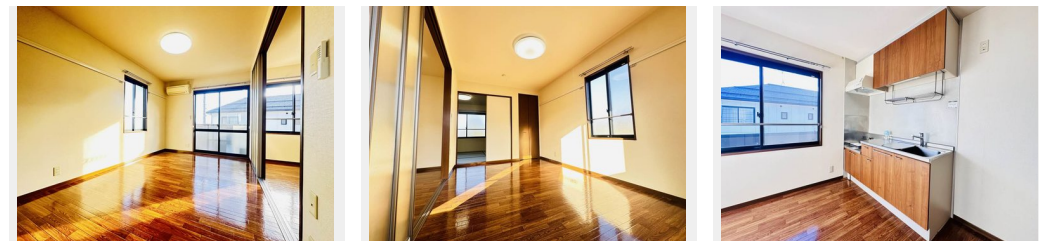
**2DK**  
アパート

家賃 **56,000 円**

共益費等 **3,900 円**

敷金 **0 円**

礼金 **90,000 円**



積水ハウスの賃貸住宅 シャーメゾン  
**Sha Maison**

この物件の  
**オススメ  
ポイント**

追焚・シャンプードレッサー・物置有ります。ベイシアあづみの堀金店まで330m徒歩5分。マツモトキヨシあづみの堀金店まで220m徒歩3分。

## この物件についている **こだわり設備**

- 給湯設備
- 追い焚き給湯
- 洗髪洗面台
- エアコン
- 大型収納

駐車場あり / L G B T Qフレンドリー / 高齢者対応可 / エアコン / 火災警報器 (煙感知式) / 洗髪洗面化粧台 / ストッカー / インターホン / 給湯器 (追焚機能付)

物件名	メゾンドシャルム A203号室	間取り	2DK / 洋室6.7 和室6.3 D K 6.7 (帖)
アクセス	J R大糸線 豊科駅 距離2.6km	専有面積 / 向き	44.74㎡ / 南
所在地	長野県安曇野市堀金烏川	築年月 / 構造	1999年4月 / 軽量鉄骨・2階-2階建
ランドマーク	-	入居 / 契約期間	2024年12月下旬 / 2年
		駐車場	有 (別途お問い合わせ下さい)

入居諸条件備考

保証人不要プラン要加入 / シャーメゾンライフSUPPORT24 (月額880円税込) にご加入いただきます。 / ご入居にかかる諸費用として、鍵交換費用 (初回契約時) 15,400円 (税込) / ハウスクリーニング費 68,200円 (税込) / 諸費用340円が必要です。 / 火災保険へのご加入が条件となります。 ※ご入居中は、借家人賠償責任保険・個人賠償責任保険が付帯された火災保険へのご加入が必要となります。積水ハウス不動産グループでは、万一の事故の際、グループが連携して迅速に対応できる「シャーメゾンライフGUARD」(\*) へのご加入を推奨しております。 \*保険契約の取扱代理店は、積水ハウス不動産中部 (株) および積水ハウス不動産パートナーズ (株) となります。 / 積水ハウス不動産パートナーズの保証人不要プラン『らくらくパートナー』に加入が必要です。 [新規契約時] 事務手数料: 33,000円 (税込)、 [毎月] 保証料: 月額賃料等の2% / 諸費用及び、契約に要する費用は別途打合せ / 更新料: 40,000円

※消費税は10%として計算しています。 ※掲載されている図面・写真等は、作成方法や撮影方法・時期などにより実際とは異なる場合があります。 ※家具や車などは、配置のイメージであり、賃貸物件に付属していません (家具家電付き等の表示があるものを除く)。

**ポイントがたまる**  
住んでいるだけでポイントが貯まり、  
住替え時に家賃が最大3ヶ月分無料!

ミニミニFCあづみ野インター店

TEL:0263-71-3334  
FAX: 0263-71-3337

長野県安曇野市豊科5703-3  
免許番号: 長野県知事免許 (4) 第5026号

取引形態  
仲介