

Sha Maison

積水ハウス品質のお部屋を シャーメゾン ショップ Shop

長電長野線

信州中野駅 徒歩12分

モバイルで見る



1LDK
アパート

家賃 **64,000 円**

共益費等 3,900 円

敷金 0 円

礼金 64,000 円



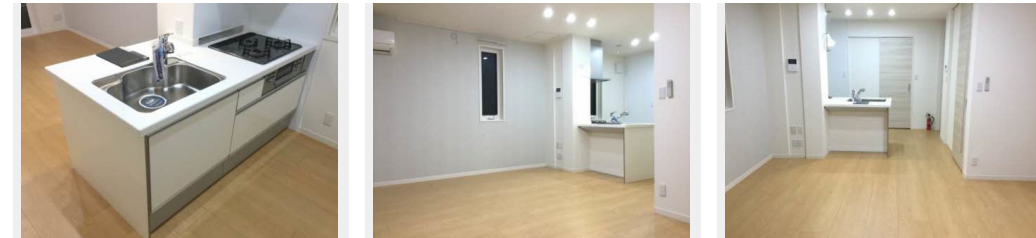
この物件の
オススメ
ポイント

高遮音床システムシャイド55を採用し、上階からの床衝撃音を一般的な鉄骨造の約1/2に低減しています（音の感じ方には個人差があります）。窓は高断熱ペアガラスを採用し高い断熱性と気密性・・・

この物件についている こだわり設備

- 高遮音床システム
- TVモニター付きインターホン
- 防犯ガラス
- 対面キッチン
- 給湯設備
- 追い焚き給湯
- 浴室乾燥機
- 洗髪洗面台
- 室内物干
- 温水洗浄便座
- エアコン
- 大型収納

駐車場あり/駐輪場/高遮音床システム「SHAIDD55」/植栽/LGBTQフレンドリー/高齢者対応可/玄関鍵（デジタルロック）/モニター付ドアホン/マルチメディア配管有/コミュニケーションキッチン/アクセントクロス/温水ルームヒーター/給湯器（追焚機能付）/浴室乾燥機/洗髪洗面化粧台/室内物干し/トイレ（洗浄機能付便座）/エアコン/断熱複層ガラス/防犯ガラス（合せガラス）/バルコニー/ストッカー/照明器具/照明器具（LED）/人感センサーライト/面格子



積水ハウスの賃貸住宅 シャーメゾン

Sha Maison

物件名 シャーメゾンまち B202号室

アクセス 長電長野線 信州中野駅 徒歩12分

所在地 長野県中野市三好町2丁目

ランドマーク -

間取り 1LDK/洋室5.5 LDK14.6 (帖)

専有面積 / 向き 54.39㎡ / 南

築年月 / 構造 2017年2月 / 軽量鉄骨・2階-2階建

入居 / 契約期間 2025年1月下旬 / 2年

駐車場 有（別途お問い合わせ下さい）

入居諸条件備考

保証人不要プラン要加入/シャーメゾンライフSUPPORT24（月額880円税込）にご加入いただきます。/ご入居にかかる諸費用として、ハウスクリーニング費 78,100円（税込）/諸費用8,900円が必要です。/火災保険への加入が条件となります。*ご入居中は、借家人賠償責任保険・個人賠償責任保険が付帯された火災保険への加入が必要となります。積水ハウス不動産グループでは、万一の事故の際、グループが連携して迅速に対応できる「シャーメゾンライフGUARD」(*)への加入を推奨しております。*保険契約の取扱代理店は、積水ハウス不動産中部(株)および積水ハウス不動産パートナーズ(株)となります。/積水ハウス不動産パートナーズの保証人不要プラン『らくらくパートナー』に加入が必要です。[新規契約時]事務手数料：33,000円(税込)、[毎月]保証料：月額賃料等の2%/諸費用及び、契約に要する費用は別途打合せ/更新料：35,000円

※消費税は10%として計算しています。※掲載されている図面・写真等は、作成方法や撮影方法・時期などにより実際とは異なる場合があります。※家具や車などは、配置のイメージであり、賃貸物件に付属していません（家具家電付き等の表示があるものを除く）。

ポイントがたまる
住んでいるだけでポイントが貯まり、
住替え時に家賃が最大3ヶ月分無料に!

ミニミニFC信州中野店

TEL:0269-24-0333

FAX: 0269-24-0334

長野県中野市大字吉田13-3

免許番号：長野県知事免許（4）第5044号

取引形態
仲介