

Sha Maison

積水ハウス品質のお部屋を シャーメゾン ショップ Shop

J R 中央本線

上諏訪駅 距離3.4km

モバイルで見る



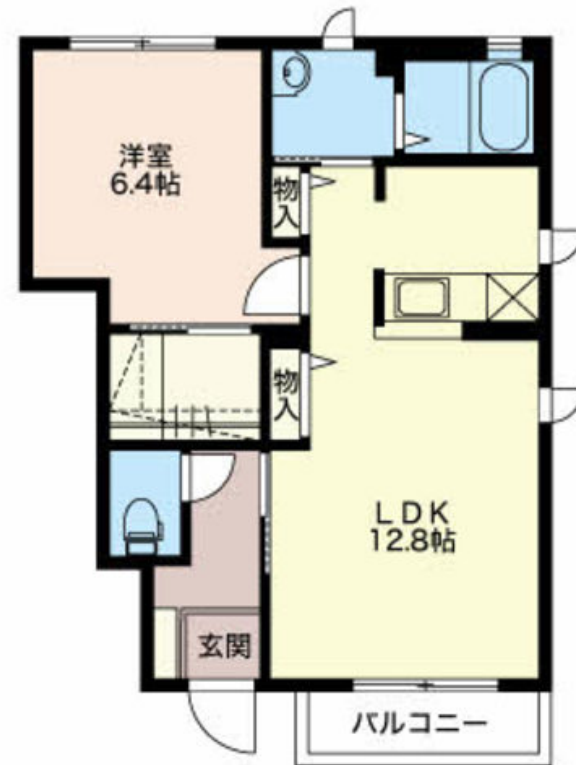
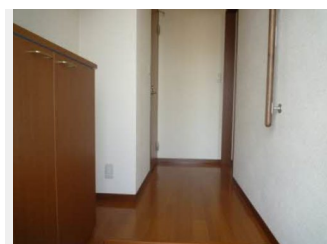
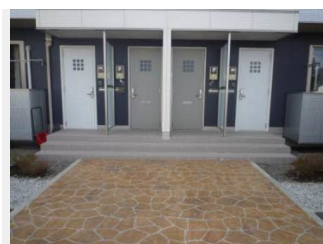
1LDK
アパート

家賃 **62,000 円**

共益費等 3,900 円

敷金 0 円

礼金 100,000 円



積水ハウスの賃貸住宅 シャーメゾン

Sha Maison

この物件の
オススメ
ポイント

エアコン1台付☆/追焚・シャワートイレ・TVドアホン・室内物干し・付き！ネット無料です☆鍵はデジタルロック式を採用☆駐車場は2台利用可能☆敷地内ゴミステーション有り
☆/物置・駐輪場・・・

この物件についている こだわり設備

- インターネット 無料(WiFi付)
- TVモニター付き インターホン
- 対面キッチン
- 給湯設備
- 追い焚き給湯
- 洗髪洗面台
- 室内物干
- 温水洗浄便座
- エアコン
- フローリング付
- WIC・納戸
- 大型収納

駐車場あり/外周フェンス/ゴミ集積場(敷地内)/駐輪場(屋根付き)/防音(2F床ALC板)/地デジ対応(アンテナ対応)/インターネット無料(Wi-Fi対応)/LGBTQフレンドリー/高齢者対応/火災警報器(煙感知式)/トイレ(洗浄機能付便座)/下駄箱/複層ガラス/電話配管有/室内物干し/バルコニー/ストッカー/モニター付ドアホン/エアコン/洗髪洗面化粧台/給湯器(追焚機能付)/玄関鍵(デジタルロック)/シャワー/フローリング/ウォークインクローゼット/バス・トイレ(セパレート)/対面キッチン

物件名 アイメゾン C103号室

アクセス J R 中央本線 上諏訪駅 距離3.4km

所在地 長野県諏訪市大字豊田

ランドマーク -

間取り 1LDK/洋室6.4 LDK12.8(帖)

専有面積/向き 46.68㎡/南東

築年月/構造 2006年9月/軽量鉄骨・1階-2階建

入居/契約期間 即時/2年

駐車場 有(別途お問い合わせ下さい)

入居諸条件備考

保証人不要プラン要加入/シャーメゾンライフSUPPORT24(月額880円税込)にご加入いただきます。/ご入居にかかる諸費用として、ハウスクリーニング費 73,700円(税込)/諸費用7,900円が必要です。/火災保険へのご加入が条件となります。*ご入居中は、借家人賠償責任保険・個人賠償責任保険が付帯された火災保険へのご加入が必要となります。積水ハウス不動産グループでは、万一の事故の際、グループが連携して迅速に対応できる「シャーメゾンライフGUARD」(*)へのご加入を推奨しております。*保険契約の取扱代理店は、積水ハウス不動産中部(株)および積水ハウス不動産パートナーズ(株)となります。/積水ハウス不動産パートナーズの保証人不要プラン『らくらくパートナー』に加入が必要です。[新規契約時]事務手数料: 33,000円(税込)、[毎月]保証料: 月額賃料等の2%/諸費用及び、契約に要する費用は別途打合せ/駐車場1台3300円(税込)/更新料: 40,000円

※消費税は10%として計算しています。※掲載されている図面・写真等は、作成方法や撮影方法・時期などにより実際とは異なる場合があります。※家具や車などは、配置のイメージであり、賃貸物件に付属していません(家具家電付き等の表示があるものを除く)。

ポイントがたまる
住んでいるだけでポイントが貯まり、
住替え時に家賃が最大3ヶ月分無料に!

株式会社諏訪貸家アパートセンター 本店

TEL:0266-53-7000

FAX: 0266-53-5818

長野県諏訪市大字四賀822

免許番号: 長野県知事免許(10)第2861号

所属団体: (公社)長野県宅地建物取引業協会/(公社)首都圏不動産公正

取引協議会/(公財)日本賃貸住宅管理協会(ほか)

取引形態
仲介