

# Sha Maison

積水ハウス品質のお部屋を シャーメゾン ショップ Shop

J R 中央本線

上諏訪駅 距離2.6km

モバイルで見る



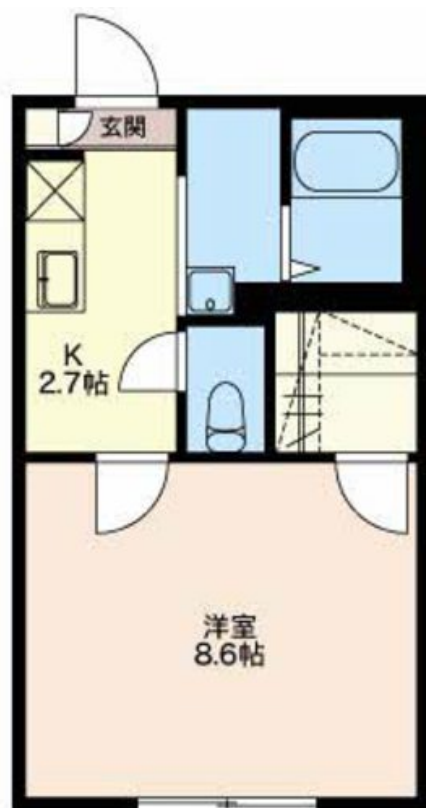
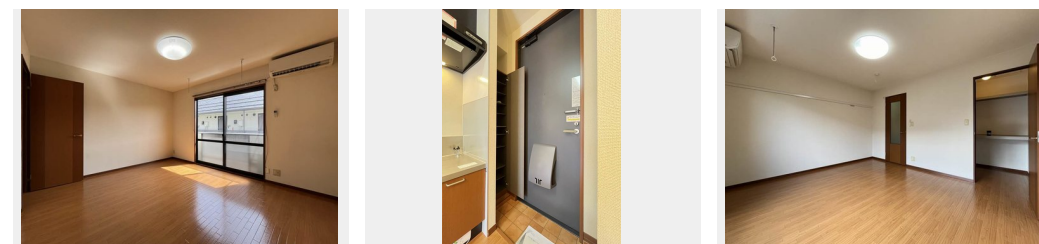
**1K**  
アパート

家賃 **45,000 円**

共益費等 3,900 円

敷金 0 円

礼金 45,000 円



積水ハウスの賃貸住宅 シャーメゾン

Sha Maison

この物件の  
おすすめ  
ポイント

エアコン1台付☆/シャワートイレ・TVドアホン・室内物干し付きです!!/鍵はデジタルロック式です!!/駐車場は1台利用可能☆/敷地内ゴミステーション有りです☆/物置付!!

この物件についている **こだわり設備**

- TVモニター付きインターホン
- 洗髪洗面台
- 室内物干
- 温水洗浄便座
- エアコン
- WIC・納戸
- 大型収納

駐車場あり/外周フェンス/階段灯/ゴミ集積場(敷地内)/防音(2F床ALC板)/地デジ対応(アンテナ対応)/LGBTQフレンドリー/高齢者対応可/火災警報器(煙感知式)/エアコン/シャワー/窓手摺り/洗髪洗面化粧台/電話配管有/下駄箱/トイレ(洗浄機能付便座)/バス・トイレ(セパレート)/ウォークインクローゼット/玄関鍵(デジタルロック)/室内物干し/モニタ付ドアホン

物件名	レオンK 0202号室	間取り	1K/洋室8.6 K2.7 (帖)
アクセス	J R 中央本線 上諏訪駅 距離2.6km	専有面積 / 向き	26.46㎡ / 南西
所在地	長野県諏訪市渋崎	築年月 / 構造	2003年2月 / 軽量鉄骨・2階-2階建
ランドマーク	-	入居 / 契約期間	即時 / 2年
		駐車場	有 (別途お問い合わせ下さい)

入居諸条件備考

保証人不要プラン要加入/シャーメゾンライフSUPPORT24(月額880円税込)にご加入いただきます。/ご入居にかかる諸費用として、ハウスクリーニング費 57,200円(税込)/諸費用8,080円が必要です。/火災保険へのご加入が条件となります。\*ご入居中は、借家人賠償責任保険・個人賠償責任保険が付帯された火災保険へのご加入が必要となります。積水ハウス不動産グループでは、万一の事故の際、グループが連携して迅速に対応できる「シャーメゾンライフGUARD」(\*)へのご加入を推奨しております。\*保険契約の取扱代理店は、積水ハウス不動産中部(株)および積水ハウス不動産パートナーズ(株)となります。/積水ハウス不動産パートナーズの保証人不要プラン『らくらくパートナー』に加入が必要です。[新規契約時]事務手数料: 33,000円(税込)、[毎月]保証料: 月額賃料等の2%/諸費用及び、契約に要する費用は別途打合せ/更新料: 30,000円

※消費税は10%として計算しています。※掲載されている図面・写真等は、作成方法や撮影方法・時期などにより実際とは異なる場合があります。※家具や車などは、配置のイメージであり、賃貸物件に付属しておりません(家具家電付き等の表示があるものを除く)。

**ポイントがたまる**  
住んでいるだけでポイントが貯まり、  
住替え時に家賃が最大3ヶ月分無料に!

株式会社諏訪貸家アパートセンター 本店

TEL:0266-53-7000  
FAX: 0266-53-5818

長野県諏訪市大字四賀822  
免許番号: 長野県知事免許(10)第2861号  
所属団体: (公社)長野県宅地建物取引業協会 / (公社)首都圏不動産公正取引協議会 / (公財)日本賃貸住宅管理協会 (ほか)

取引形態  
仲介