

Sha Maison

積水ハウス品質のお部屋を シャーメゾン ショップ Shop

J R 飯田線

元善光寺駅 徒歩15分

モバイルで見る



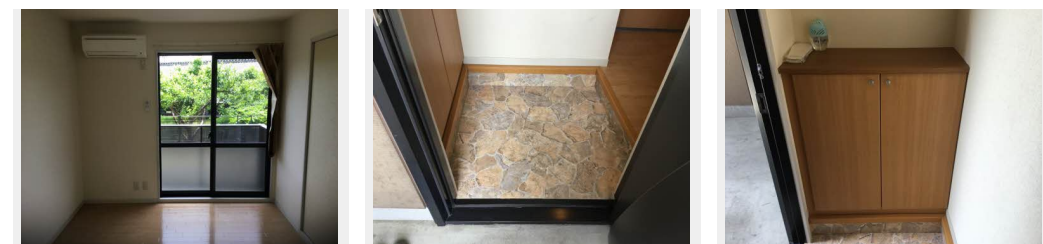
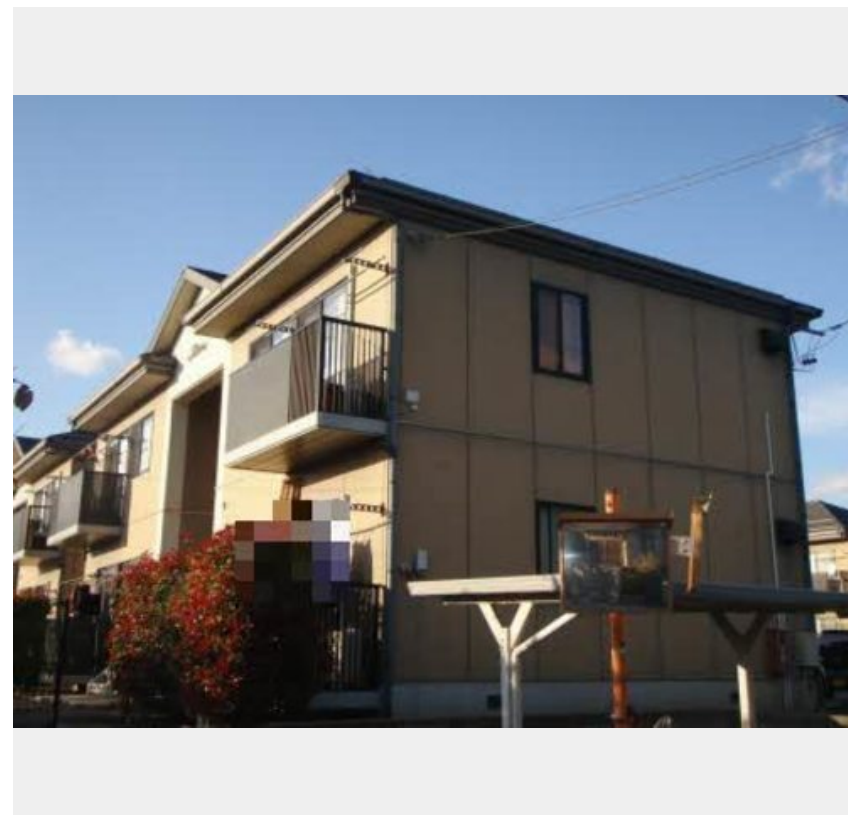
2DK
アパート

家賃 **71,000 円**

共益費等 **3,900 円**

敷金 **0 円**

礼金 **100,000 円**



積水ハウスの賃貸住宅 シャーメゾン

Sha Maison

この物件の
おすすめ
ポイント

快適な暮らしをサポートする充実した設備☆エアコン1台付です。/追焚機能・シャワートイレ・室内物干しが付いていますよ☆/駐車場2台駐車可能・駐輪場が設置されています。

この物件についている こだわり設備

- 給湯設備
- 追い焚き給湯
- 洗髪洗面台
- 室内物干
- 温水洗浄便座
- エアコン

駐車場あり/地デジ対応(アンテナ対応)/外周フェンス/駐輪場(屋根付き)/防音(2F床ALC板)/階段灯/LGBTQフレンドリー/高齢者対応可/火災警報器(煙感知式)/バルコニー/給湯器(追焚機能付)/エアコン/シャワー/トイレ(暖房機能付便座)/電話配管有/下駄箱/トイレ(洗浄機能付便座)/室内物干し/洗髪洗面化粧台/バス・トイレ(セパレート)

物件名	ラポールカイト D102号室	間取り	2DK/洋室5.9 和室5.9 DK6.6 (帖)
アクセス	J R 飯田線 元善光寺駅 徒歩15分	専有面積 / 向き	43.54㎡ / 南西
所在地	長野県飯田市座光寺	築年月 / 構造	2000年2月 / 軽量鉄骨・1階-2階建
ランドマーク	-	入居 / 契約期間	2025年2月中旬 / 2年
		駐車場	有 (別途お問い合わせ下さい)

入居諸条件備考

保証人不要プラン要加入/シャーメゾンライフSUPPORT24(月額880円税込)にご加入いただきます。/ご入居にかかる諸費用として、鍵交換費用(初回契約時)15,400円(税込)/ハウスクリーニング費68,200円(税込)/諸費用930円が必要です。/火災保険へのご加入が条件となります。*ご入居中は、借家人賠償責任保険・個人賠償責任保険が付帯された火災保険へのご加入が必要となります。積水ハウス不動産グループでは、万一の事故の際、グループが連携して迅速に対応できる「シャーメゾンライフGUARD」(*)へのご加入を推奨しております。*保険契約の取扱代理店は、積水ハウス不動産中部(株)および積水ハウス不動産パートナーズ(株)となります。/積水ハウス不動産パートナーズの保証人不要プラン『らくらくパートナー』に加入が必要です。[新規契約時]事務手数料:33,000円(税込)、[毎月]保証料:月額賃料等の2%/諸費用及び、契約に要する費用は別途打合せ/更新料:40,000円

No.1901363

※消費税は10%として計算しています。※掲載されている図面・写真等は、作成方法や撮影方法・時期などにより実際とは異なる場合があります。※家具や車などは、配置のイメージであり、賃貸物件に付属していません(家具家電付き等の表示があるものを除く)。

ポイントがたまる
住んでいるだけでポイントが貯まり、
住替え時に家賃が最大3ヶ月分無料に!

エイブルネットワーク飯田店

TEL:0265-52-5700

FAX: 0265-52-5800

長野県飯田市上郷別府3321-5

免許番号: 長野県知事免許(9)第3331号

所属団体: (公社)全日本不動産協会 長野県本部 / (公社)首都圏不動産

公正取引協議会

取引形態
仲介