

Sha Maison

積水ハウス品質のお部屋を シャーメゾン ショップ Shop

J R 飯田線

伊那八幡駅 徒歩15分

モバイルで見る



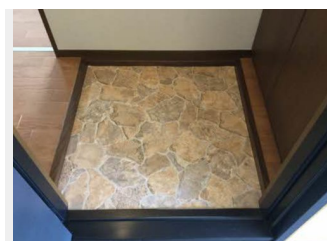
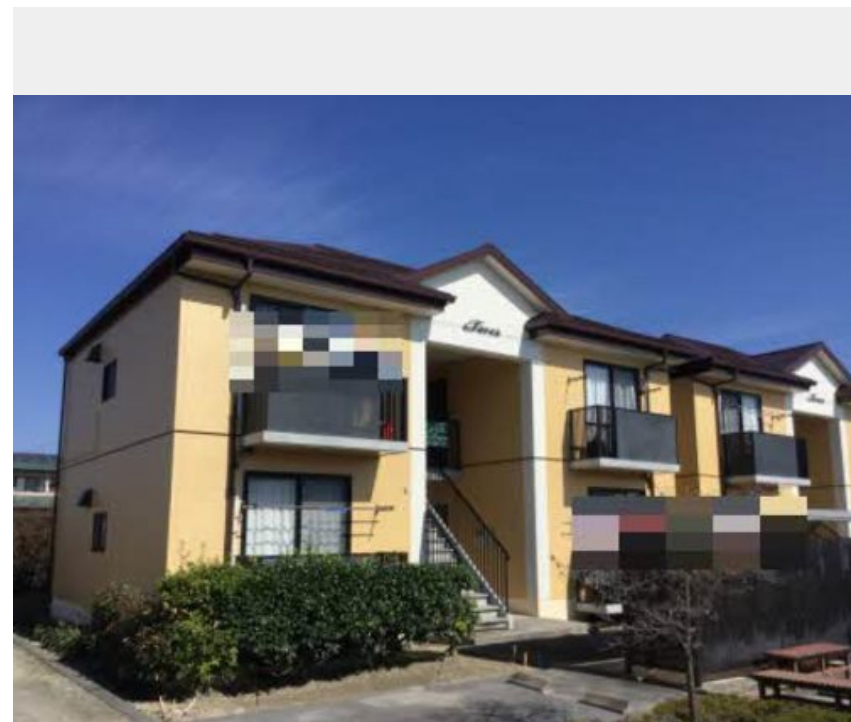
2K
アパート

家賃 49,000 円

共益費等 3,900 円

敷金 0 円

礼金 49,000 円



積水ハウスの賃貸住宅 シャーメゾン

Sha Maison

この物件の
オススメ
ポイント

☆飯田市立 松尾東保育園まで500m (徒歩7分) です。
/エアコン・追焚機能・シャワートイレ・室内物干しが付いて
いますよ☆/デジタルロック・TVドアホン付なので防犯対策
に役立ちますよ・・・

この物件についている こだわり設備



インターネット
無料(WiFi付)



TVモニター付き
インターホン



給湯設備



追い焚き給湯



室内物干



温水洗浄便座



エアコン

駐車場あり/地デジ対応 (CATV対応) /駐輪場 (屋根付き) /防音 (2F床ALC板)
)/LGBTQフレンドリー/高齢者対応可/インターネット無料 (WiFi対応) /火災警報器
(煙感知式) /エアコン/給湯器 (追焚機能付) /下駄箱/電話配管有/トイレ (暖房機能付便座)
)/シャワー/トイレ (洗浄機能付便座) /室内物干し/モニター付ドアホン/玄関鍵 (デジタルロック)
)/洗面化粧台

入居
諸条件
備考

保証人不要プラン要加入/シャーメゾンライフSUPPORT24 (月額880円税込) にご加入いただきます。
/ご入居にかかる諸費用として、鍵交換費用 (初回契約時) 15,400円 (税込) /ハウスクリーニング費
68,200円 (税込) /諸費用500円が必要です。/火災保険へのご加入が条件となります。*ご入居中は、借家人
賠償責任保険・個人賠償責任保険が付帯された火災保険へのご加入が必要となります。積水ハウス不動産グループ
では、万一の事故の際、グループが連携して迅速に対応できる「シャーメゾンライフGUARD」(*) へのご加
入を推奨しております。*保険契約の取扱代理店は、積水ハウス不動産中部 (株) および積水ハウス不動産パート
ナーズ (株) となります。/積水ハウス不動産パートナーズの保証人不要プラン『らくらくパートナー』
に加入
が必要です。【新規契約時】事務手数料: 33,000円 (税込)、【毎月】保証料: 月額賃料等の2% / 諸費用
及び、契約に要する費用は別途打合せ/更新料: 30,000円

物件名 シェソワセレーノ D202号室

アクセス J R 飯田線 伊那八幡駅 徒歩15分

所在地 長野県飯田市松尾寺所

ランドマーク -

間取り 2K/洋室5.9 和室5.9 K5.4 (帖)

専有面積 / 向き 42.48㎡ / 南

築年月 / 構造 1999年3月 / 軽量鉄骨・2階-2階建

入居 / 契約期間 2024年12月中旬 / 2年

駐車場 有 (別途お問い合わせ下さい)

※消費税は10%として計算しています。※掲載されている図面・写真等は、作成方法や撮影方法・時期などにより実際とは異なる場合があります。※家具や車などは、配置のイメージであり、賃貸物件に付属していません (家具家電付き等の表示があるものを除く)。

ポイントがたまる
住んでいるだけでポイントが貯まり、
住替え時に家賃が最大3ヶ月分無料に!

エイブルネットワーク飯田店

TEL:0265-52-5700

FAX: 0265-52-5800

長野県飯田市上郷別府3321-5

免許番号: 長野県知事免許 (9) 第3331号

所属団体: (公社) 全日本不動産協会 長野県本部 / (公社) 首都圏不動産

公正取引協議会

取引形態
仲介