

Sha Maison

積水ハウス品質のお部屋を シャーメゾン ショップ Shop

J R 飯田線

元善光寺駅 徒歩9分

モバイルで見る



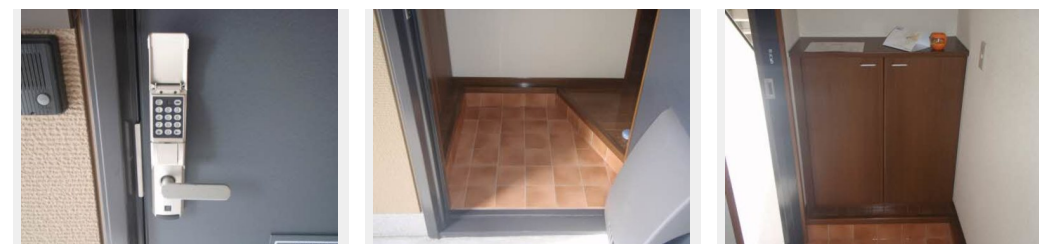
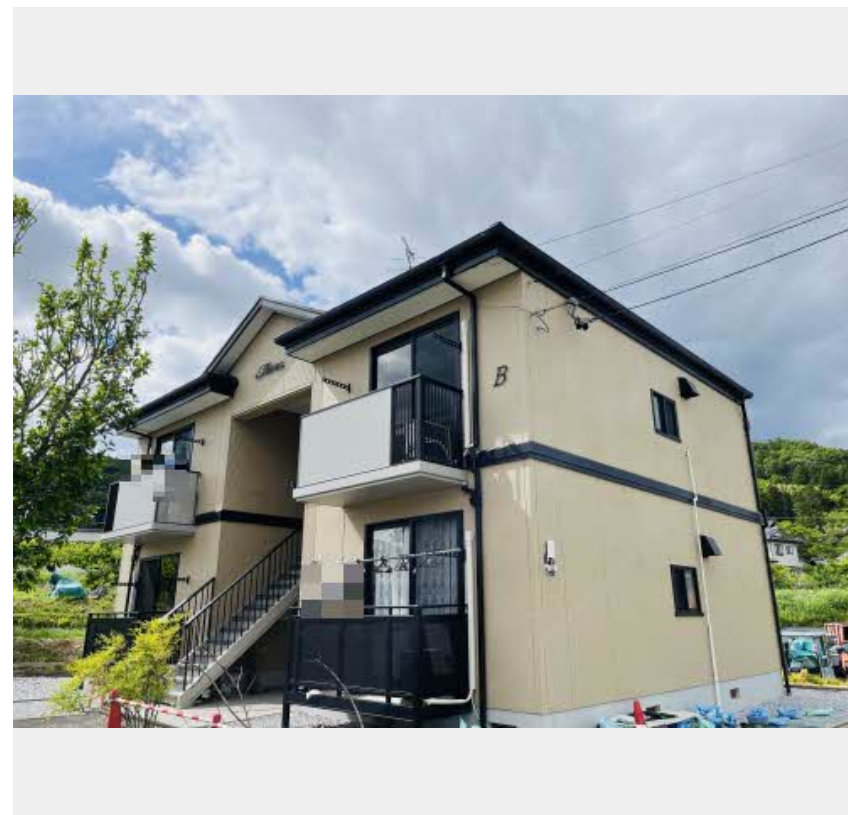
2K
アパート

家賃 51,000 円

共益費等 3,900 円

敷金 0 円

礼金 51,000 円



積水ハウスの賃貸住宅 シャーメゾン

Sha Maison

この物件の
オススメ
ポイント

機能性と快適性を考慮して選んだ設備仕様☆エアコン1台付ですよ!! / 追焚機能・デジタルロックが付いていますよ!! / 駐車場2台駐車可能です。

この物件についている **こだわり設備**



給湯設備



追い焚き給湯



洗髪洗面台



エアコン

駐車場あり / 地デジ対応 (アンテナ対応) / 階段灯 / 防音 (2F床ALC板) / 外周フェンス / TVアンテナ / LGBTQフレンドリー / 高齢者対応可 / 給湯器 (追焚機能付) / 火災警報器 (煙感知式) / 電話配管有 / シャワー / トイレ (暖房機能付便座) / 洗髪洗面化粧台 / 下駄箱 / エアコン / 玄関鍵 (デジタルロック)

入居諸条件備考

保証人不要プラン要加入 / シャーメゾンライフSUPPORT24 (月額880円税込) にご加入いただきます。 / ご入居にかかる諸費用として、ハウスクリーニング費 68,200円 (税込) / 諸費用6,000円が必要です。 / 火災保険への加入が条件となります。 *ご入居中は、借家人賠償責任保険・個人賠償責任保険が付帯された火災保険への加入が必要となります。 積水ハウス不動産グループでは、万一の事故の際、グループが連携して迅速に対応できる「シャーメゾンライフGUARD」(*) への加入を推奨しております。 *保険契約の取扱代理店は、積水ハウス不動産中部 (株) および積水ハウス不動産パートナーズ (株) となります。 / 積水ハウス不動産パートナーズの保証人不要プラン『らくらくパートナー』に加入が必要です。 [新規契約時] 事務手数料 : 33,000円 (税込)、 [毎月] 保証料 : 月額賃料等の2% / 諸費用及び、契約に要する費用は別途打合せ / 更新料 : 40,000円

物件名 エスポワール秋桜 A101号室

アクセス J R 飯田線 元善光寺駅 徒歩9分

所在地 長野県飯田市座光寺

ランドマーク -

間取り 2K / K5.2 洋室5.9 洋室5.9 (帖)

専有面積 / 向き 42.72㎡ / 南

築年月 / 構造 2001年3月 / 軽量鉄骨・1階-2階建

入居 / 契約期間 2024年12月中旬 / 2年

駐車場 有 (別途お問い合わせ下さい)

※消費税は10%として計算しています。 ※掲載されている図面・写真等は、作成方法や撮影方法・時期などにより実際とは異なる場合があります。 ※家具や車などは、配置のイメージであり、賃貸物件に付属していません (家具家電付き等の表示があるものを除く)。

ポイントがたまる
住んでいるだけでポイントが貯まり、
住替え時に家賃が最大3ヶ月分無料に!

ミニミニFC飯田店
TEL:0265-56-3232
FAX: 0265-56-3233

長野県飯田市座光寺4599-1
免許番号: 長野県知事免許(4)第5026号

取引形態
仲介