

# Sha Maison

積水ハウス品質のお部屋を シャーメゾン ショップ Shop

J R 飯田線

桜町駅 徒歩19分

モバイルで見る



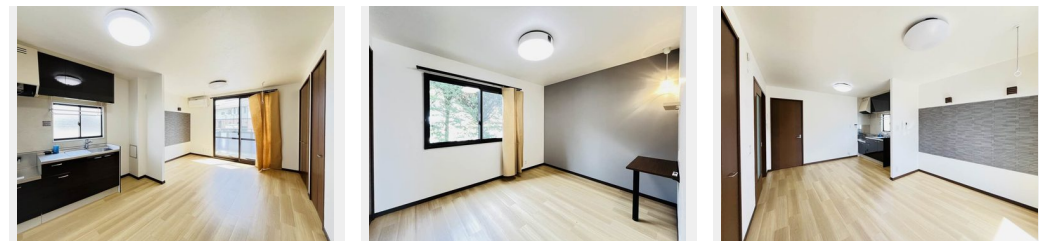
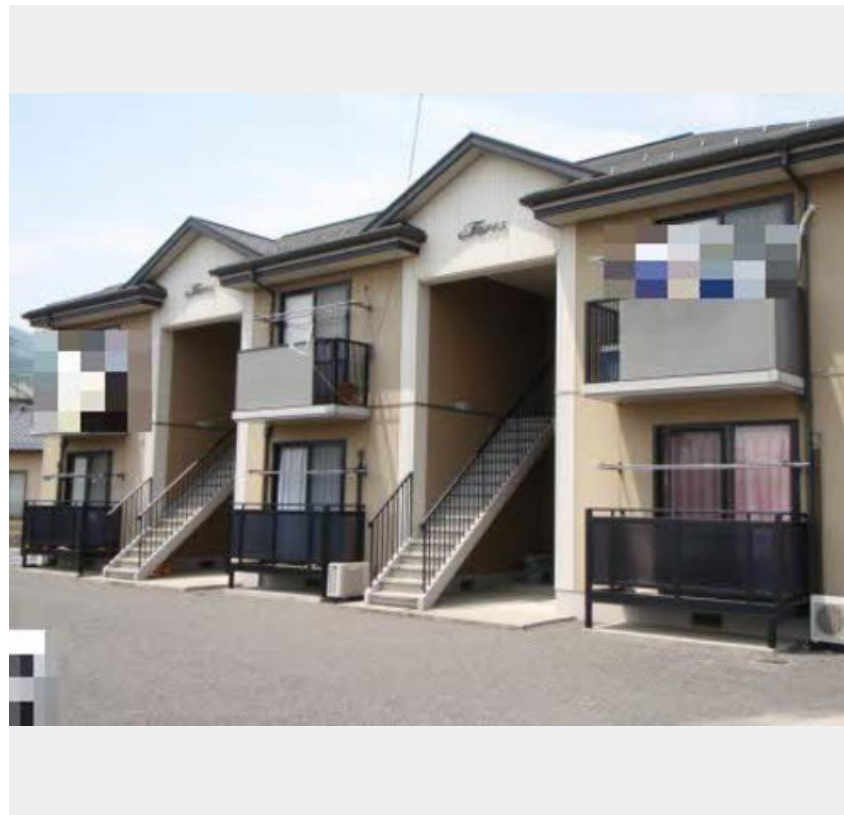
## 1LDK アパート

### 家賃 56,000 円

共益費等 3,900 円

敷金 0 円

礼金 56,000 円



積水ハウスの賃貸住宅 シャーメゾン

## Sha Maison

この物件の  
オススメ  
ポイント

Wi-Fi 無料利用できます☆ / 安心・安全な生活をサポートする防犯カメラ設置物件☆ 室内設備改善工事実施済み (2022年7月施工完了) / IoTエアコン1台付で外出中でも操作可能で便利で...

### この物件についている こだわり設備

- インターネット 無料(WiFi付)
- TVモニター付き インターホン
- 防犯カメラ
- 給湯設備
- 追い焚き給湯
- 浴室乾燥機
- 室内物干
- 温水洗浄便座
- エアコン

駐車場あり / 地デジ対応 (CATV対応) / 防音 (2F床ALC板) / 階段灯 / インターネット無料 (Wi-Fi対応) / 防犯カメラ / LGBTQフレンドリー / 高齢者対応可 / 火災警報器 (煙感知式) / シャワー / 電話配管有 / エアコン / 給湯器 (追焚機能付) / バルコニー / 下駄箱 / 二重サッシ / トイレ (洗浄機能付便座) / モニタ付ドアホン / 浴室乾燥機 / バス・トイレ (セパレート) / 室内物干し / 玄関鍵 (デジタルロック) / アクセントタイル / アクセントクロス

物件名 シャーメゾンセイワ 0103号室

アクセス J R 飯田線 桜町駅 徒歩19分

所在地 長野県飯田市上郷黒田

ランドマーク -

間取り 1LDK / 洋室5.9 LDK11.3 (帖)

専有面積 / 向き 42.48㎡ / 南

築年月 / 構造 2000年4月 / 軽量鉄骨・1階-2階建

入居 / 契約期間 即時 / 2年

駐車場 有 (別途お問い合わせ下さい)

入居諸条件備考

保証人不要プラン要加入 / シャーメゾンライフSUPPORT 24 (月額880円税込) にご加入いただきます。 / ご入居にかかる諸費用として、ハウスクリーニング費 68,200円 (税込) / 諸費用5,930円が必要です。 / 火災保険への加入が条件となります。 \*ご入居中は、借家人賠償責任保険・個人賠償責任保険が付帯された火災保険への加入が必要となります。積水ハウス不動産グループでは、万一の事故の際、グループが連携して迅速に対応できる「シャーメゾンライフGUARD」(\*) への加入を推奨しております。 \*保険契約の取扱代理店は、積水ハウス不動産中部 (株) および積水ハウス不動産パートナーズ (株) となります。 / 積水ハウス不動産パートナーズの保証人不要プラン『らくらくパートナー』に加入が必要です。 [新規契約時] 事務手数料 : 33,000円 (税込)、 [毎月] 保証料 : 月額賃料等の2% / 諸費用及び、契約に要する費用は別途打合せ / 更新料 : 40,000円

※消費税は10%として計算しています。※掲載されている図面・写真等は、作成方法や撮影方法・時期などにより実際とは異なる場合があります。※家具や車などは、配置のイメージであり、賃貸物件に付属していません (家具家電付き等の表示があるものを除く)。

**ポイントがたまる**  
住んでいるだけでポイントが貯まり、  
住替え時に家賃が最大3ヶ月分無料に!

### エイブルネットワーク飯田店

TEL:0265-52-5700

FAX: 0265-52-5800

長野県飯田市上郷別府 3321-5

免許番号: 長野県知事免許 (9) 第3331号

所属団体: (公社) 全日本不動産協会 長野県本部 / (公社) 首都圏不動産

公正取引協議会

取引形態  
仲介