

Sha Maison

積水ハウス品質のお部屋を シャーメゾン ショップ Shop

J R 中央本線

下諏訪駅 徒歩15分

モバイルで見る



2LDK
マンション

家賃 **108,000 円**

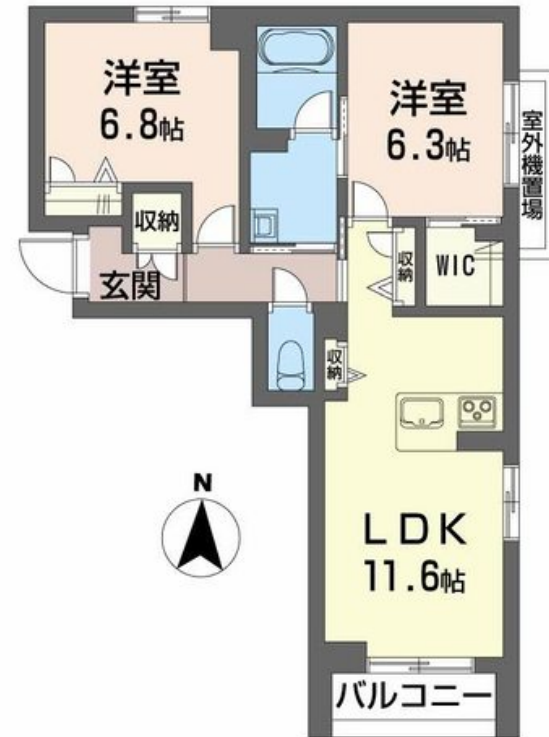
共益費等 9,000 円

敷金 0 円

礼金 216,000 円



※写真は完成予想図です
パースは実際の図面をもとに描き起こしたイメージで、実際のものとは異なる場合があります



この物件の
**オススメ
ポイント**

生活音を低減する、高遮音床システム『SHAIDD』採用。
／動画視聴サービス（U-NEXT）導入物件。／オートロック自動ドア・防犯カメラ・モニター付ドアホンでセキュリティ一対応！

この物件についている **こだわり設備**

- 屋内共用廊下タイプ
- 高遮音床システム
- 宅配BOX
- しゃ熱断熱複層ガラス
- インターネット無料(WiFi付)
- IOT対応
- 動画視聴サービス
- TVモニター付きインターホン
- オートロック
- 防犯カメラ
- エレベーター
- 対面キッチン

駐車場あり／インターネット無料（Wi-Fi対応）／動画視聴サービス／IOT対応／エレベーター／地デジ対応（アンテナ対応）／宅配BOX／駐輪場／高遮音床システム『SHAIDD55』／防犯カメラ／LGBTQフレンドリー／オートロック・自動ドア／共用玄関ドア／光ケーブル対応／駐輪場（屋根付き）／植栽／UHF／BS／CS／共聴アンテナ／受水槽（個別）／階段灯／人感センサー付屋外照明／散水栓／屋外共用水栓／ゴミ集積場（敷地内）／駐車場舗装白線引／駐車場二重ライン／エコジョーズ／ホテルライク／対面キッチン／エアコン（2台設置）／IHクッキングヒーター／ユニツ

物件名 シャーメゾン春の宮 0301号室
アクセス J R 中央本線 下諏訪駅 徒歩15分
所在地 長野県岡谷市長地権現町 2 丁目
ランドマーク -

間取り 2LDK／洋室6.8 洋室6.3 LDK11.6 (帖)
専有面積 / 向き 62.36㎡／南
築年月 / 構造 2025年1月／重量鉄骨・3階-3階建
入居 / 契約期間 2025年2月上旬／2年
駐車場 有（別途お問い合わせ下さい）

入居諸条件備考

保証人不要プラン要加入／シャーメゾンライフSUPPORT24（月額880円税込）にご加入いただきます。
／ご入居にかかる諸費用として、スマートロック設定費用16,500円（税込）／ハウスクリーニング費 85,800円（税込）／諸費用1,900円が必要となります。／火災保険へのご加入が条件となります。※ご入居中は、借家人賠償責任保険・個人賠償責任保険が付帯された火災保険へのご加入が必要となります。積水ハウス不動産グループでは、万一の事故の際、グループが連携して迅速に対応できる「シャーメゾンライフGUARD」(*)へのご加入を推奨しております。*保険契約の取扱代理店は、積水ハウス不動産中部（株）および積水ハウス不動産パートナーズ（株）となります。／積水ハウス不動産パートナーズの保証人不要プラン『らくらくパートナー』に加入が必要です。[新規契約時]事務手数料：33,000円（税込）、【毎月】保証料：月額賃料等の2％／諸費用及び、契約に要する費用は別途打合せ／更新料：100,000円

※消費税は10%として計算しています。※掲載されている図面・写真等は、作成方法や撮影方法・時期などにより実際とは異なる場合があります。※家具や車などは、配置のイメージであり、賃貸物件に付属していません（家具家電付き等の表示があるものを除く）。

ポイントがたまる
住んでいるだけでポイントが貯まり、
住替え時に家賃が最大3ヶ月分無料に!

株式会社諏訪貸家アパートセンター 本店

TEL:0266-53-7000
FAX: 0266-53-5818

長野県諏訪市大字四賀 8 2 2
免許番号：長野県知事免許（10）第2861号
所属団体：（公社）長野県宅地建物取引業協会／（公社）首都圏不動産公正取引協議会／（公財）日本賃貸住宅管理協会（ほか）

取引形態
仲介