

# Sha Maison

積水ハウス品質のお部屋を シャーメゾン ショップ Shop

上田電鉄別所線

中塩田駅 徒歩10分

モバイルで見る



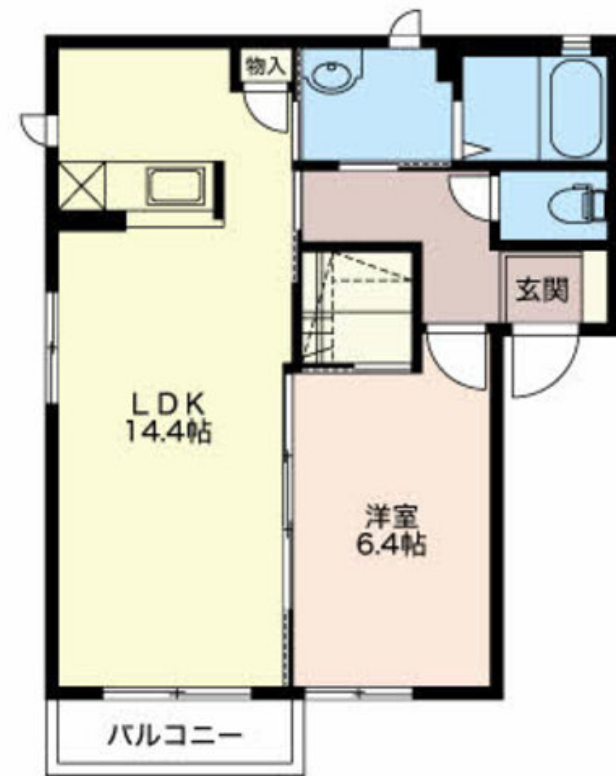
**1LDK**  
アパート

家賃 **57,000 円**

共益費等 3,900 円

敷金 0 円

礼金 30,000 円



積水ハウスの賃貸住宅 シャーメゾン  
**Sha Maison**

この物件の  
**オススメ  
ポイント**

御内覧お待ちしております。

この物件についている **こだわり設備**

- インターネット 無料(WiFi付)
- 動画視聴 サービス
- TVモニター付き インターホン
- 給湯設備
- 追い焚き給湯
- 浴室乾燥機
- 洗髪洗面台
- 室内物干
- 温水洗浄便座
- エアコン
- 大型収納

駐車場あり/駐輪場/インターネット無料(Wi-Fi対応)/動画視聴サービス/LGBTQフレンドリー/高齢者対応可/給湯器(追焚機能付)/エアコン/浴室乾燥機(暖房乾燥)/室内物干し/モニター付ドアホン/トイレ(洗浄機能付便座)/玄関鍵(デジタルロック)/洗髪洗面化粧台/複層ガラス/照明器具(LED)/下駄箱/ストッカー

物件名	レイクヒルズこじま B201号室	間取り	1LDK/洋室6.4 LDK14.4 (帖)
アクセス	上田電鉄別所線 中塩田駅 徒歩10分	専有面積 / 向き	50.78㎡ / 南
所在地	長野県上田市小島	築年月 / 構造	2007年9月 / 軽量鉄骨・2階-2階建
ランドマーク	-	入居 / 契約期間	即時 / 2年
		駐車場	有 (別途お問い合わせ下さい)

**入居諸条件備考**

保証人不要プラン要加入/シャーメゾンライフSUPPORT24(月額880円税込)にご加入いただきます。/ご入居にかかる諸費用として、ハウスクリーニング費 78,100円(税込)/諸費用8,200円が必要です。/火災保険へのご加入が条件となります。\*ご入居中は、借家人賠償責任保険・個人賠償責任保険が付帯された火災保険へのご加入が必要となります。積水ハウス不動産グループでは、万一の事故の際、グループが連携して迅速に対応できる「シャーメゾンライフGUARD」(\*)へのご加入を推奨しております。\*保険契約の取扱代理店は、積水ハウス不動産中部(株)および積水ハウス不動産パートナーズ(株)となります。/積水ハウス不動産パートナーズの保証人不要プラン『らくらくパートナー』に加入が必要です。[新規契約時]事務手数料: 33,000円(税込)、[毎月]保証料: 月額賃料等の2%/諸費用及び、契約に要する費用は別途打合せ/更新料: 40,000円

※消費税は10%として計算しています。※掲載されている図面・写真等は、作成方法や撮影方法・時期などにより実際とは異なる場合があります。※家具や車などは、配置のイメージであり、賃貸物件に付属しておりません(家具家電付き等の表示があるものを除く)。

**ポイントがたまる**  
住んでいるだけでポイントが貯まり、  
住替え時に家賃が最大3ヶ月分無料に!

**上田地所株式会社**  
TEL:0268-26-6688  
FAX: 0268-26-6689

長野県上田市上田原680-8  
免許番号: 長野県知事免許(7)第4271号  
所属団体: (公社)長野県宅地建物取引業協会 / (公社)首都圏不動産公正取引協議会 / (公財)東日本不動産流通機構 (ほか)

取引形態  
仲介