

Sha Maison

積水ハウス品質のお部屋を シャーメゾン ショップ Shop

しなの鉄道

大屋駅 徒歩5分

モバイルで見る



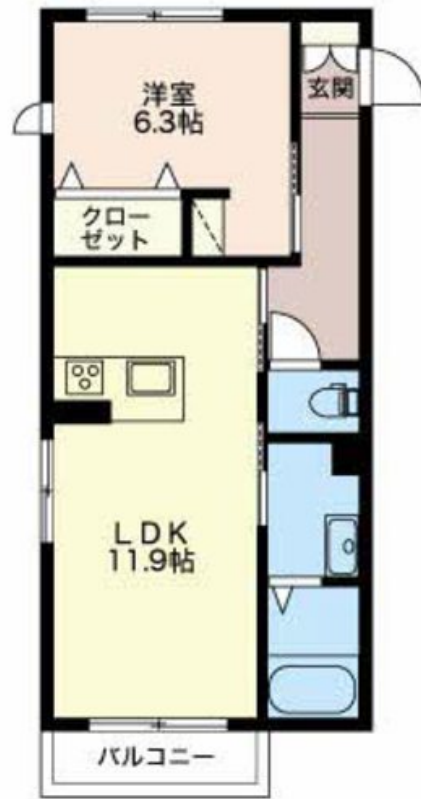
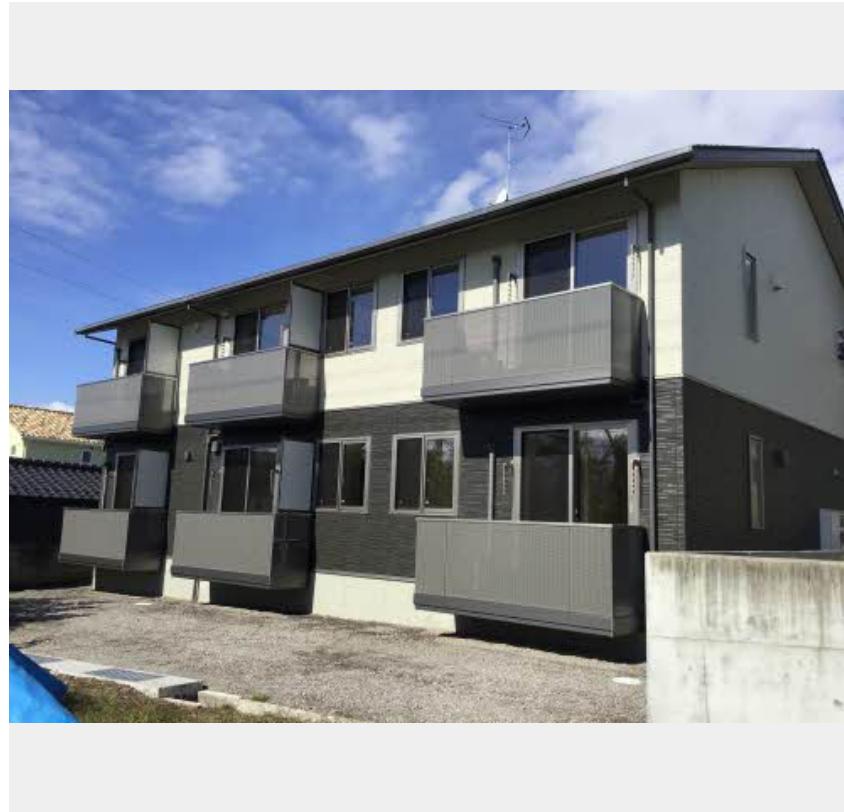
1LDK アパート

家賃 68,000 円

共益費等 3,900 円

敷金 0 円

礼金 176,000 円



積水ハウスの賃貸住宅 シャーメゾン

Sha Maison

この物件の
オススメ
ポイント

御内覧お待ちしております。

この物件についている こだわり設備

- 高遮音床システム
- 防犯ガラス
- 追い焚き給湯
- 宅配BOX
- 対面キッチン
- 浴室乾燥機
- インターネット無料(WiFi付)
- コンロ
- 洗面洗面台
- TVモニター付きインターホン
- 給湯設備
- 室内物干

駐車場あり/宅配BOX/駐輪場/高遮音床システム「SHAIDD55」/植栽/インターネット無料(Wi-Fi対応)/LGBTQフレンドリー/高齢者対応可/玄関鍵(デジタルロック)/モニター付ドアホン/マルチメディア配管有/対面キッチン/グリル付きコンロ/給湯器(追焚機能付)/ユニットバス1418/浴室乾燥機/洗髪洗面化粧台/室内物干し/トイレ(洗浄機能付便座)/エアコン/断熱複層ガラス/防犯ガラス(合せガラス)/バルコニー/ストッカー/照明器具/照明器具(LED)/人感センサーライト/面格子

物件名 マーニ・ヒルズ 0203号室

アクセス しなの鉄道 大屋駅 徒歩5分

所在地 長野県上田市大屋

ランドマーク -

間取り 1LDK/洋室6.3 LDK11.9 (帖)

専有面積 / 向き 45.27㎡ / 南西

築年月 / 構造 2020年10月 / 軽量鉄骨・2階-2階建

入居 / 契約期間 2025年1月下旬 / 2年

駐車場 有 (別途お問い合わせ下さい)

入居諸条件備考

保証人不要プラン要加入/シャーメゾンライフSUPPORT24(月額880円税込)にご加入いただきます。/ご入居にかかる諸費用として、ハウスクリーニング費 73,700円(税込)/諸費用8,000円が必要です。/火災保険へのご加入が必要となります。*ご入居中は、借家人賠償責任保険・個人賠償責任保険が付帯された火災保険へのご加入が必要となります。積水ハウス不動産グループでは、万一の事故の際、グループが連携して迅速に対応できる「シャーメゾンライフGUARD」(*)へのご加入を推奨しております。*保険契約の取扱代理店は、積水ハウス不動産中部(株)および積水ハウス不動産パートナーズ(株)となります。/積水ハウス不動産パートナーズの保証人不要プラン『らくらくパートナー』に加入が必要です。[新規契約時]事務手数料: 33,000円(税込)、[毎月]保証料: 月額賃料等の2%/諸費用及び、契約に要する費用は別途打合せ/更新料: 40,000円

※消費税は10%として計算しています。※掲載されている図面・写真等は、作成方法や撮影方法・時期などにより実際とは異なる場合があります。※家具や車などは、配置のイメージであり、賃貸物件に付属していません(家具家電付き等の表示があるものを除く)。

ポイントがたまる
住んでいるだけでポイントが貯まり、
住替え時に家賃が最大3ヶ月分無料に!

ミニミニFC上田大屋店

TEL:0268-35-5666

FAX: 0268-35-5667

長野県上田市大屋380-2

免許番号: 長野県知事免許(4)第5044号

取引形態
仲介