



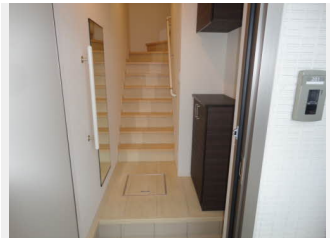
**1LDK**  
アパート

家賃 **66,000 円**

共益費等 4,000 円

敷金 0 円

礼金 66,000 円



積水ハウスの賃貸住宅 シャーメゾン  
**Sha Maison**

この物件の  
**オススメポイント**

御内覧お待ちしております。

この物件についている **こだわり設備**

- 高遮音床システム
- インターネット無料(WiFi付)
- TVモニター付きインターホン
- 防犯ガラス
- 対面キッチン
- コンロ
- 給湯設備
- 追い焚き給湯
- 浴室乾燥機
- 洗髪洗面台
- 室内物干
- 温水洗浄便座

駐車場あり/インターネット無料(Wi-Fi対応)/ゴミ集積場(敷地内)/駐輪場/高遮音床システム「SHAI DD55」/植栽/LGBTQフレンドリー/高齢者対応可/玄関鍵(デジタルロック)/モニター付ドアホン/全身ミラー/コミュニケーションキッチン/グリル付きコンロ/給湯器(追焚機能付)/浴室乾燥機(暖房乾燥)/洗髪洗面化粧台/室内物干し/温水ルームヒーター/トイレ(洗浄機能付便座)/エアコン/断熱複層ガラス/防犯ガラス(合せガラス)/ストッカー/照明器具(LED)

物件名	シャーメゾン松峰 0201号室	間取り	1LDK/-
アクセス	上田電鉄別所線 上田原駅 徒歩13分	専有面積 / 向き	51.11㎡ / 南
所在地	長野県上田市上田原	築年月 / 構造	2018年1月 / 軽量鉄骨・2階-2階建
ランドマーク	-	入居 / 契約期間	即時 / 2年
		駐車場	有 (別途お問い合わせ下さい)

**入居諸条件備考**

保証人不要プラン要加入/シャーメゾンライフSUPPORT24(月額880円税込)にご加入いただきます。/ご入居にかかる諸費用として、ハウスクリーニング費 78,100円(税込)/諸費用8,300円が必要です。/火災保険へのご加入が条件となります。\*ご入居中は、借家人賠償責任保険・個人賠償責任保険が付帯された火災保険へのご加入が必要となります。積水ハウス不動産グループでは、万一の事故の際、グループが連携して迅速に対応できる「シャーメゾンライフGUARD」(\*)へのご加入を推奨しております。\*保険契約の取扱代理店は、積水ハウス不動産中部(株)および積水ハウス不動産パートナーズ(株)となります。/積水ハウス不動産パートナーズの保証人不要プラン『らくらくパートナー』に加入が必要です。[新規契約時]事務手数料: 33,000円(税込)、[毎月]保証料: 月額賃料等の2%/諸費用及び、契約に要する費用は別途打合せ/更新料: 40,000円

※消費税は10%として計算しています。※掲載されている図面・写真等は、作成方法や撮影方法・時期などにより実際とは異なる場合があります。※家具や車などは、配置のイメージであり、賃貸物件に付属しておりません(家具家電付き等の表示があるものを除く)。

**ポイントがたまる**  
住んでいるだけでポイントが貯まり、住替え時に家賃が最大3ヶ月分無料に!

**ミニミニFC上田原店**  
TEL:0268-29-6464  
FAX: 0268-29-6465

長野県上田市上田原 877-1  
免許番号: 長野県知事免許(4)第5044号

取引形態  
仲介