

Sha Maison

積水ハウス品質のお部屋を シャーメゾン ショップ Shop

上田電鉄別所線

神畑駅 徒歩6分

モバイルで見る



2K
アパート

家賃 **44,000 円**

共益費等 3,900 円

敷金 0 円

礼金 20,000 円



この物件の
オススメ
ポイント

窓は高断熱ペアガラスを採用し高い断熱性と気密性で空調効率を高めています♪フリーレント1ヵ月可となります。※フリーレント使用時、短期違約金特約有（1年未満で家賃1ヶ月分発生）となりま...

この物件についている **こだわり設備**



給湯設備



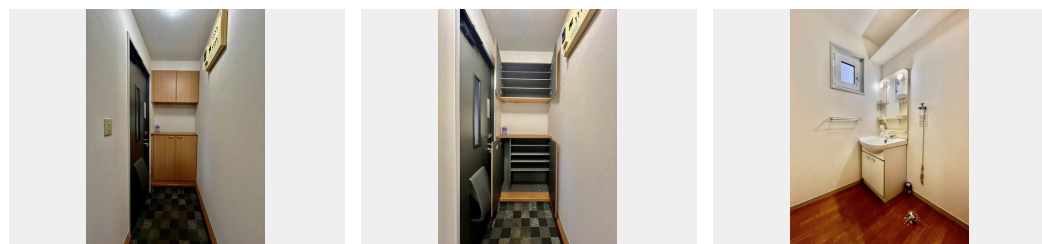
追い焚き給湯



洗髪洗面台



エアコン



積水ハウスの賃貸住宅 シャーメゾン

Sha Maison

駐車場あり / L G B T Qフレンドリー / 高齢者対応可 / 給湯器（追焚機能付） / 玄関鍵（デジタルロック） / 下駄箱 / 洗髪洗面化粧台 / バルコニー / エアコン / トイレ（暖房機能付便座） / 複層ガラス / 照明器具（LED）

物件名	キャンベル A102号室	間取り	2K / 洋室5.9 和室5.9 K5.8 (帖)
アクセス	上田電鉄別所線 神畑駅 徒歩6分	専有面積 / 向き	42.8㎡ / 南
所在地	長野県上田市本郷	築年月 / 構造	2001年1月 / 軽量鉄骨・1階-2階建
ランドマーク	-	入居 / 契約期間	即時 / 2年
		駐車場	有（別途お問い合わせ下さい）

入居諸条件備考

保証人不要プラン要加入 / シャーメゾンライフSUPPORT24（月額880円税込）にご加入いただきます。 / ご入居にかかる諸費用として、ハウスクリーニング費 68,200円（税込） / 諸費用8,500円が必要です。 / 火災保険への加入が条件となります。 ※ご入居中は、借家人賠償責任保険・個人賠償責任保険が付帯された火災保険への加入が必要となります。 積水ハウス不動産グループでは、万一の事故の際、グループが連携して迅速に対応できる「シャーメゾンライフGUARD」(*) へのご加入を推奨しております。 *保険契約の取扱代理店は、積水ハウス不動産中部(株)および積水ハウス不動産パートナーズ(株)となります。 / 積水ハウス不動産パートナーズの保証人不要プラン『らくらくパートナー』に加入が必要です。 [新規契約時] 事務手数料 : 33,000円(税込)、 [毎月] 保証料 : 月額賃料等の2% / 諸費用及び、契約に要する費用は別途打合せ / 更新料 : 20,000円

No.2050162

※消費税は10%として計算しています。 ※掲載されている図面・写真等は、作成方法や撮影方法・時期などにより実際とは異なる場合があります。 ※家具や車などは、配置のイメージであり、賃貸物件に付属していません（家具家電付き等の表示があるものを除く）。

ポイントがたまる
住んでいるだけでポイントが貯まり、住替え時に家賃が最大3ヶ月分無料に!

エイブルネットワーク上田店

TEL:0268-28-5228
FAX: 0268-28-5778

長野県上田市材木町2丁目2-1-1 松尾第一ビル1F
免許番号：長野県知事免許（9）第3331号
所属団体：（公社）全日本不動産協会 長野県本部 / （公社）首都圏不動産公正取引協議会

取引形態
仲介