

しなの鉄道

大屋駅 徒歩5分

モバイルで見る



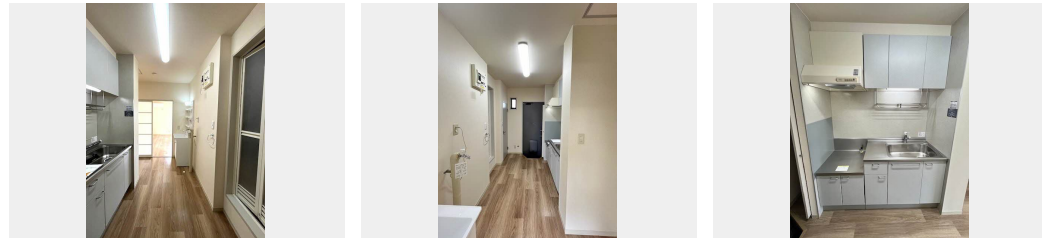
**1K**  
アパート

家賃 **40,000 円**

共益費等 3,900 円

敷金 0 円

礼金 20,000 円



積水ハウスの賃貸住宅 シャーメゾン  
**Sha Maison**

この物件の  
**オススメ  
ポイント**

インターネット無料（各戸Wi-Fi設備導入）TVドアホン、シャワートイレ、内窓付き★ホスクリーン・二重サッシ・シャンプードレッサー★御内覧お待ちしております。

この物件についている **こだわり設備**

- インターネット無料(WiFi付)
- TVモニター付きインターホン
- 洗髪洗面台
- 室内物干
- 温水洗浄便座
- エアコン

駐車場あり/インターネット無料(Wi-Fi対応)/LGBTQフレンドリー/高齢者対応可/洗髪洗面化粧台/エアコン/モニター付ドアホン/トイレ(洗浄機能付便座)/室内物干し/二重サッシ

物件名	アドヴァンス大屋 A101号室	間取り	1K/洋室8.4 K4.2 (帖)
アクセス	しなの鉄道 大屋駅 徒歩5分	専有面積 / 向き	26.46㎡ / 南西
所在地	長野県上田市大屋	築年月 / 構造	1998年9月 / 軽量鉄骨・1階-2階建
ランドマーク	-	入居 / 契約期間	即時 / 2年
		駐車場	有 (別途お問い合わせ下さい)

入居諸条件備考

保証人不要プラン要加入/シャーメゾンライフSUPPORT24 (月額880円税込)にご加入いただきます。/ご入居にかかる諸費用として、鍵交換費用(初回契約時) 16,500円(税込)/ハウスクリーニング費 57,200円(税込)/諸費用500円が必要です。/火災保険へのご加入が条件となります。\*ご入居中は、借家人賠償責任保険・個人賠償責任保険が付帯された火災保険へのご加入が必要となります。積水ハウス不動産グループでは、万一の事故の際、グループが連携して迅速に対応できる「シャーメゾンライフGUARD」(\*)へのご加入を推奨しております。\*保険契約の取扱代理店は、積水ハウス不動産中部(株)および積水ハウス不動産パートナーズ(株)となります。/積水ハウス不動産パートナーズの保証人不要プラン『らくらくパートナー』に加入が必要です。[新規契約時]事務手数料: 33,000円(税込)、[毎月]保証料: 月額賃料等の2%/諸費用及び、契約に要する費用は別途打合せ/更新料: 30,000円

※消費税は10%として計算しています。※掲載されている図面・写真等は、作成方法や撮影方法・時期などにより実際とは異なる場合があります。※家具や車などは、配置のイメージであり、賃貸物件に付属していません(家具家電付き等の表示があるものを除く)。

**ポイントがたまる**  
住んでいるだけでポイントが貯まり、住替え時に家賃が最大3ヶ月分無料に!

**ミニミニFC上田大屋店**  
TEL:0268-35-5666  
FAX: 0268-35-5667

長野県上田市大屋 380-2  
免許番号: 長野県知事免許(4)第5044号

取引形態  
仲介