

Sha Maison

積水ハウス品質のお部屋を シャーメゾン ショップ Shop

J R大糸線

北松本駅 距離3.5km

モバイルで見る



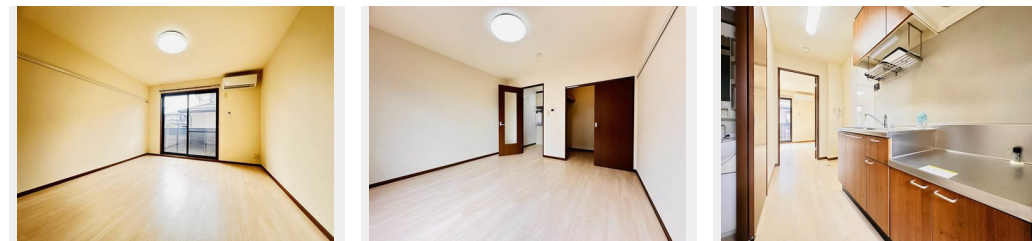
1K
アパート

家賃 **50,000 円**

共益費等 **3,900 円**

敷金 **0 円**

礼金 **80,000 円**



積水ハウスの賃貸住宅 シャーメゾン
Sha Maison

この物件の
オススメ
ポイント

- ★インターネット無料（各戸Wi-Fi付き：ギガプライズ）
- ★屋外物置

この物件についている こだわり設備

- インターネット無料(WiFi付)
- TVモニター付きインターホン
- 洗髪洗面台
- 温水洗浄便座
- エアコン
- 大型収納

駐車場あり/地デジ対応（アンテナ対応）/インターネット無料（Wi-Fi対応）/LGBTQフレンドリー/高齢者対応可/火災警報器（煙感知式）/下駄箱/複層ガラス/トイレ（暖房洗浄便座）/シャワー/エアコン/電話配管有/洗髪洗面化粧台/ストッカー/モニタ付ドアホン

物件名	シティクレストⅡ B102号室	間取り	1K/洋室8.6 K3.3 WIC1.8 (帖)
アクセス	J R大糸線 北松本駅 距離3.5km	専有面積 / 向き	28.21㎡/南
所在地	長野県松本市大字大村	築年月 / 構造	2001年9月/軽量鉄骨・1階-2階建
ランドマーク	-	入居 / 契約期間	即時/2年
		駐車場	有（別途お問い合わせ下さい）

入居諸条件備考

内覧・契約については、貸主の指定する仲介業者を介して行いますので、所定の仲介手数料が必要となります。
/保証人不要プラン要加入/シャーメゾンライフSUPPORT24（月額880円税込）にご加入いただきます。
/ご入居にかかる諸費用として、ハウスクリーニング費 57,200円（税込）/諸費用5,590円が必要です。/火災保険への加入が条件となります。*ご入居中は、借家人賠償責任保険・個人賠償責任保険が付帯された火災保険への加入が必要となります。積水ハウス不動産グループでは、万一の事故の際、グループが連携して迅速に対応できる「シャーメゾンライフGUARD」(*)へのご加入を推奨しております。*保険契約の取扱代理店は、積水ハウス不動産中部(株)および積水ハウス不動産パートナーズ(株)となります。/積水ハウス不動産パートナーズの保証人不要プラン『らくらくパートナー』に加入が必要です。[新規契約時]事務手数料：33,000円(税込)、[毎月]保証料：月額賃料等の2%/諸費用及び、契約に要する費用は別途打合せ/更新料：40,000円

※消費税は10%として計算しています。※掲載されている図面・写真等は、作成方法や撮影方法・時期などにより実際とは異なる場合があります。※家具や車などは、配置のイメージであり、賃貸物件に付属しておりません（家具家電付き等の表示があるものを除く）。

ポイントがたまる
住んでいるだけでポイントが貯まり、
住替え時に家賃が最大3ヶ月分無料に!

積水ハウス不動産中部株式会社 松本賃貸営業所
TEL:0570-080-213
FAX: 0263-87-3984

長野県松本市渚2丁目4-31
免許番号：***
所属団体：(公社)首都圏不動産公正取引協議会 / (公財)日本賃貸住宅管理協会

取引形態
貸主