

Sha Maison

積水ハウス品質のお部屋を シャーメゾン ショップ Shop

J R 篠ノ井線

松本駅 バス30分 徒歩4分

モバイルで見る



1LDK
マンション

家賃 **89,000 円**

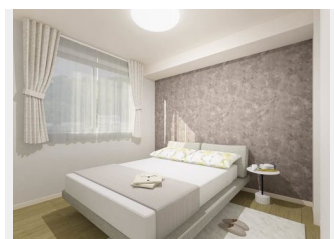
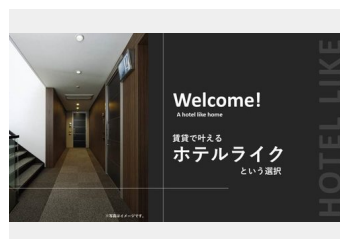
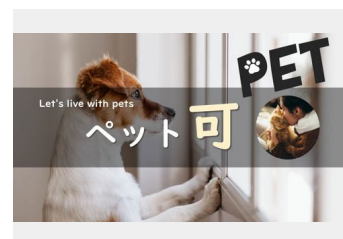
共益費等 8,700 円

敷金 0 円

礼金 270,000 円



※写真は完成予想図です
パースは実際の図面をもとに描き起こしたイメージで、実際のものとは異なる場合があります



積水ハウスの賃貸住宅 シャーメゾン

Sha Maison

この物件の
オススメ
ポイント

住むならやっぱりシャーメゾンの新築！／全居室エアコン完備！ペット対応（小型犬・猫、2匹まで）にてペットとの共同生活が可能です。／積水ハウスの賃貸住宅「シャーメゾン」です♪

この物件についている **こだわり設備**

- 屋内共用廊下タイプ
- 高遮音床システム
- 宅配BOX
- ワークスペース
- しゃ熱断熱複層ガラス
- インターネット無料(WiFi付)
- IOT対応
- TVモニター付きインターホン
- オートロック
- 防犯カメラ
- 防犯ガラス
- エレベーター

駐車場あり／ペット相談可（犬・猫可）／ペット洗い場／ペット対応クロス／インターネット無料（Wi-Fi対応）／エレベーター／地デジ対応（アンテナ対応）／宅配BOX／駐輪場／高遮音床システム「SHAI DD55」／防犯カメラ／LGBTQフレンドリー／オートロック・自動ドア／共用玄関ドア／光ケーブル対応／駐輪場（屋根付き）／植栽／UHF／BS／CS／共聴アンテナ／受水槽（共用）／階段灯／人感センサー付廊下灯／散水栓／屋外共用水栓／ゴミ集積場（敷地内）／駐車場舗装白線引／駐車場二重ライン／エコジョーズ／ホテルライク／対面キッチン／エアコン（2台設置）／

入居諸条件備考

保証人不要プラン要加入／シャーメゾンライフSUPPORT24（月額880円税込）にご加入いただきます。／ご入居にかかる諸費用として、ハウスクリーニング費 73,700円（税込）／諸費用2,200円が必要です。／火災保険への加入が条件となります。※ご入居中は、借家人賠償責任保険・個人賠償責任保険が付帯された火災保険への加入が必要となります。積水ハウス不動産グループでは、万一の事故の際、グループが連携して迅速に対応できる「シャーメゾンライフGUARD」(*)への加入を推奨しております。*保険契約の取扱代理店は、積水ハウス不動産中部（株）および積水ハウス不動産パートナーズ（株）となります。／積水ハウス不動産パートナーズの保証人不要プラン『らくらくパートナー』に加入が必要です。[新規契約時]事務手数料：33,000円（税込）、[毎月]保証料：月額賃料等の2％／諸費用及び、契約に要する費用は別途打合せ／ストッカー利用は先着順（全20台）別途1,100円／月／更新料：89,000円

物件名	シャーメゾンステージ筑摩 0107号室	間取り	1LDK／洋室6.3 LDK12.4 (帖)
アクセス	J R 篠ノ井線 松本駅 バス30分、西筑摩 バス停 徒歩4分 J R 篠ノ井線 南松本駅 バス30分、西筑摩 バス停 徒歩4分	専有面積 / 向き	49.5㎡ / 西
所在地	長野県松本市筑摩 3 丁目	築年月 / 構造	2025年1月 / 重量鉄骨・1階-3階建
ランドマーク	-	入居 / 契約期間	2025年2月上旬 / 2年
		駐車場	有（別途お問い合わせ下さい）

※消費税は10%として計算しています。※掲載されている図面・写真等は、作成方法や撮影方法・時期などにより実際とは異なる場合があります。※家具や車などは、配置のイメージであり、賃貸物件に付属していません（家具家電付き等の表示があるものを除く）。

ポイントがたまる
住んでいるだけでポイントが貯まり、
住替え時に家賃が最大3ヶ月分無料に!

株式会社ミニミニ城西 **松本駅前店**
TEL:0263-39-7677
FAX: 0263-36-5553
長野県松本市深志 1 丁目 2 - 3 1 スピカビル 1 階
免許番号：国土交通大臣免許（6）第 5 5 7 0 号

取引形態
仲介