



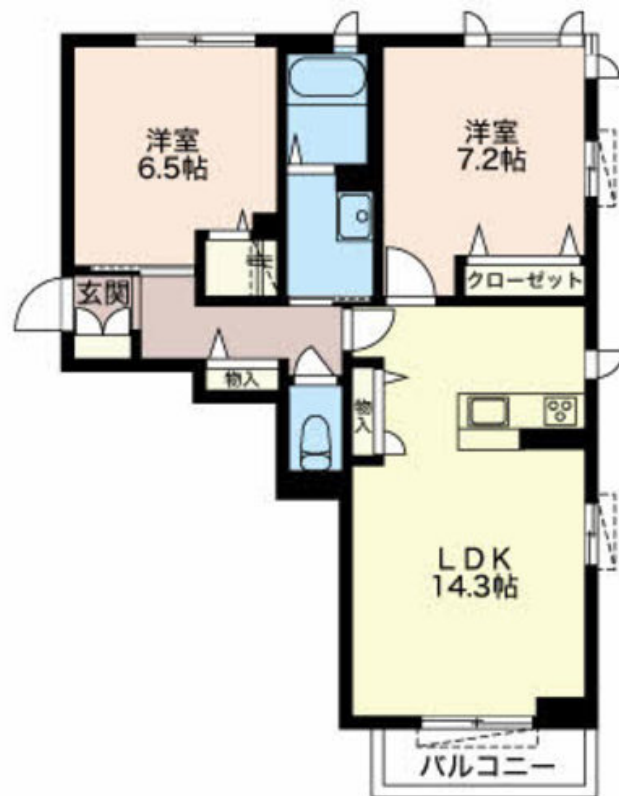
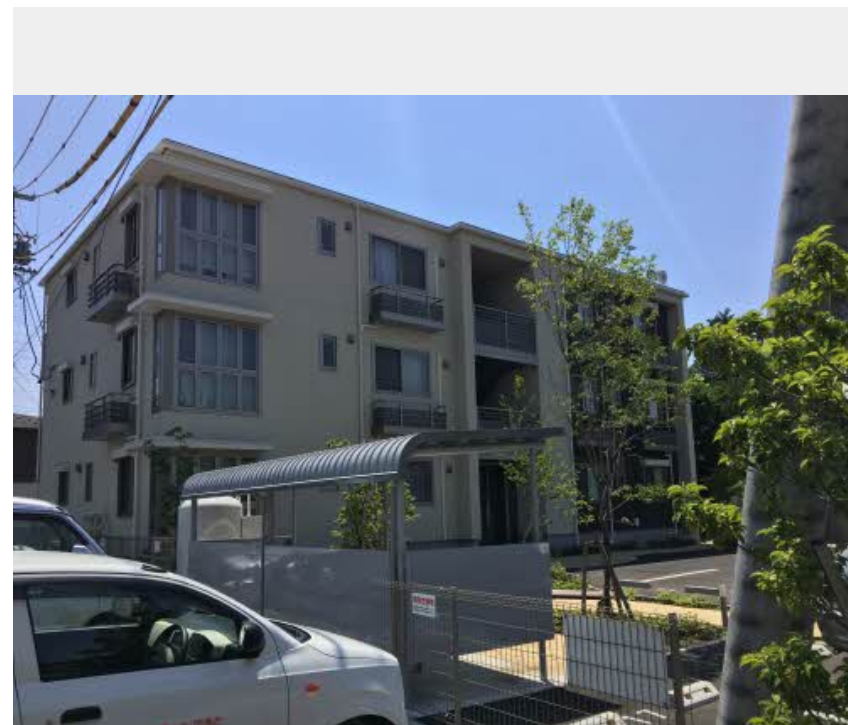
**2LDK**  
マンション

家賃 **98,000 円**

共益費等 4,900 円

敷金 0 円

礼金 130,000 円



積水ハウスの賃貸住宅 シャーメゾン

Sha Maison

この物件の  
**オススメ**  
ポイント

オートロック・防犯合わせガラスで防犯対策を施しています。追焚機能付風呂です。沸かし直して温かいお風呂でゆっくり疲れを癒せます。敷地内ゴミBOXでらくらくゴミ出し。ゴミ当番がありません。

この物件についている **こだわり設備**

- シャーメゾン ガーデنز
- 高遮音床 システム
- インターネット 無料(WiFi付)
- TVモニター付き インターホン
- オートロック
- 防犯ガラス
- 対面 キッチン
- 対面キッチン
- コンロ
- IHクッキング ヒーター
- 給湯設備
- 追い焚き給湯
- 浴室乾燥機

駐車場あり/オートロック/空気環境配慮仕様 (SHMエアキス) /ゴミ集積場 (敷地内) /駐輪場 /高遮音床システム「SHAIDD55」/シャーメゾンガーデنز/インターネット無料 (Wi-Fi対応) /LGBTQフレンドリー/高齢者対応可/モニター付ドアホン/マルチメディア配管有/対面キッチン/給湯器 (追焚機能付) /浴室乾燥機/洗髪洗面化粧台/室内物干し/トイレ (洗浄機能付便座) /エアコン/防犯ガラス (合せガラス) /バルコニー/ストッカー/照明器具/照明器具 (LED) /IHクッキングヒーター

物件名 Bereo Agata 0201号室

アクセス J R 篠ノ井線 松本駅 距離2.1km

所在地 長野県松本市県 2 丁目

ランドマーク -

間取り 2LDK/洋室6.5 洋室7.2 LDK14.3 (帖)

専有面積 / 向き 64.62㎡ / 南

築年月 / 構造 2017年3月 / 重量鉄骨・2階-3階建

入居 / 契約期間 2024年12月下旬 / 2年

駐車場 有 (別途お問い合わせ下さい)

入居諸条件備考

保証人不要プラン要加入/シャーメゾンライフSUPPORT24 (月額880円税込) にご加入いただきます。/ご入居にかかる諸費用として、鍵交換費用 (初回契約時) 18,700円 (税込) /ハウスクリーニング費 85,800円 (税込) /諸費用2,300円が必要です。/火災保険へのご加入が条件となります。\*ご入居中は、借家人賠償責任保険・個人賠償責任保険が付帯された火災保険へのご加入が必要となります。積水ハウス不動産グループでは、万一の事故の際、グループが連携して迅速に対応できる「シャーメゾンライフGUARD」(\*) へのご加入を推奨しております。\*保険契約の取扱代理店は、積水ハウス不動産中部 (株) および積水ハウス不動産パートナーズ (株) となります。/積水ハウス不動産パートナーズの保証人不要プラン『らくらくパートナー』 (ご加入が必要です。 [新規契約時] 事務手数料: 33,000円 (税込)、 [毎月] 保証料: 月額賃料等の2% / 諸費用及び、契約に要する費用は別途打合せ / 更新料: 98,000円

※消費税は10%として計算しています。※掲載されている図面・写真等は、作成方法や撮影方法・時期などにより実際とは異なる場合があります。※家具や車などは、配置のイメージであり、賃貸物件に付属していません (家具家電付き等の表示があるものを除く)。

**ポイントがたまる**  
住んでいるだけでポイントが貯まり、  
住替え時に家賃が最大3ヶ月分無料に!

株式会社ミニミニ城西 松本駅前店

TEL:0263-39-7677  
FAX: 0263-36-5553

長野県松本市深志 1 丁目 2 - 3 1 スピカビル 1 階  
免許番号: 国土交通大臣免許 (6) 第 5 5 7 0 号

取引形態  
仲介