

# Sha Maison

積水ハウス品質のお部屋を シャーメゾン ショップ Shop

J R 篠ノ井線

平田駅 徒歩7分

モバイルで見る



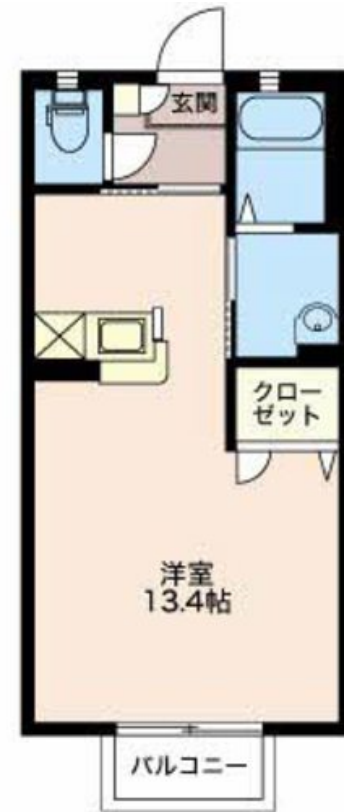
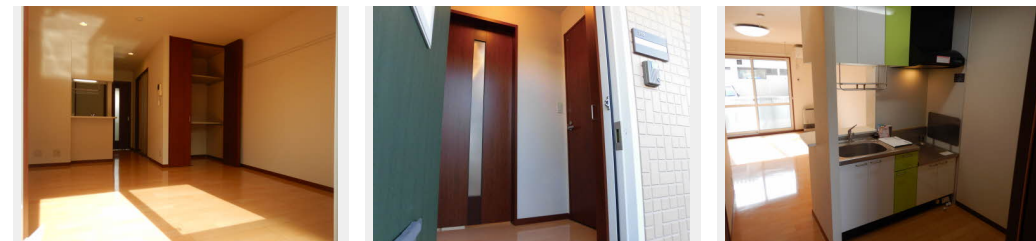
1R  
アパート

家賃 55,000 円

共益費等 3,900 円

敷金 0 円

礼金 100,000 円



積水ハウスの賃貸住宅 シャーメゾン

Sha Maison

この物件の  
オススメ  
ポイント

☆ J R 平田駅まで徒歩7分 ☆

## この物件についている こだわり設備

- TVモニター付きインターホン
- 洗髪洗面台
- 室内物干
- 温水洗浄便座
- エアコン
- 大型収納

駐車場あり / L G B T Qフレンドリー / 高齢者対応可 / 火災警報器 (煙感知式) / モニタ付ドアホン / エアコン / バルコニー / トイレ (洗浄機能付便座) / F F式ヒーター (ガス) / ストッカー / シャワー / 電話配管有 / 照明器具 / 室内物干し / 玄関鍵 (デジタルロック) / アクセントクロス / 下駄箱 / 洗髪洗面化粧台 / マルチメディア配線有 / 複層ガラス

物件名	クレール B 0102号室	間取り	ワンルーム / ワンルーム13.4 (帖)
アクセス	J R 篠ノ井線 平田駅 徒歩7分	専有面積 / 向き	32.4㎡ / 南
所在地	長野県松本市平田東2丁目	築年月 / 構造	2005年8月 / 軽量鉄骨・1階-2階建
ランドマーク	-	入居 / 契約期間	2024年11月上旬 / 2年
		駐車場	有 (別途お問い合わせ下さい)

入居諸条件備考

保証人不要プラン要加入 / シャーメゾンライフSUPPORT24 (月額880円税込) にご加入いただきます。 / ご入居にかかる諸費用として、ハウスクリーニング費 63,800円 (税込) / 諸費用7,500円が必要です。 / 火災保険への加入が条件となります。 \*ご入居中は、借家人賠償責任保険・個人賠償責任保険が付帯された火災保険への加入が必要となります。積水ハウス不動産グループでは、万一の事故の際、グループが連携して迅速に対応できる「シャーメゾンライフGUARD」(\*) への加入を推奨しております。 \*保険契約の取扱代理店は、積水ハウス不動産中部 (株) および積水ハウス不動産パートナーズ (株) となります。 / 積水ハウス不動産パートナーズの保証人不要プラン『らくらくパートナー』に加入が必要です。 [新規契約時] 事務手数料 : 33,000円 (税込)、 [毎月] 保証料 : 月額賃料等の2% / 諸費用及び、契約に要する費用は別途打合せ / 駐車場1台4,400円 (税込) / 更新料 : 40,000円

※消費税は10%として計算しています。 ※掲載されている図面・写真等は、作成方法や撮影方法・時期などにより実際とは異なる場合があります。 ※家具や車などは、配置のイメージであり、賃貸物件に付属していません (家具家電付き等の表示があるものを除く)。

ポイントがたまる  
住んでいるだけでポイントが貯まり、  
住替え時に家賃が最大3ヶ月分無料に!

エイブルネットワーク松本店

TEL:0263-29-1717

FAX: 0263-29-1777

長野県松本市出川2丁目19-3 柳沢ビル1階

免許番号 : 長野県知事免許 (9) 第3331号

所属団体 : (公社) 全日本不動産協会 長野県本部 / (公社) 首都圏不動産

公正取引協議会

取引形態  
仲介