



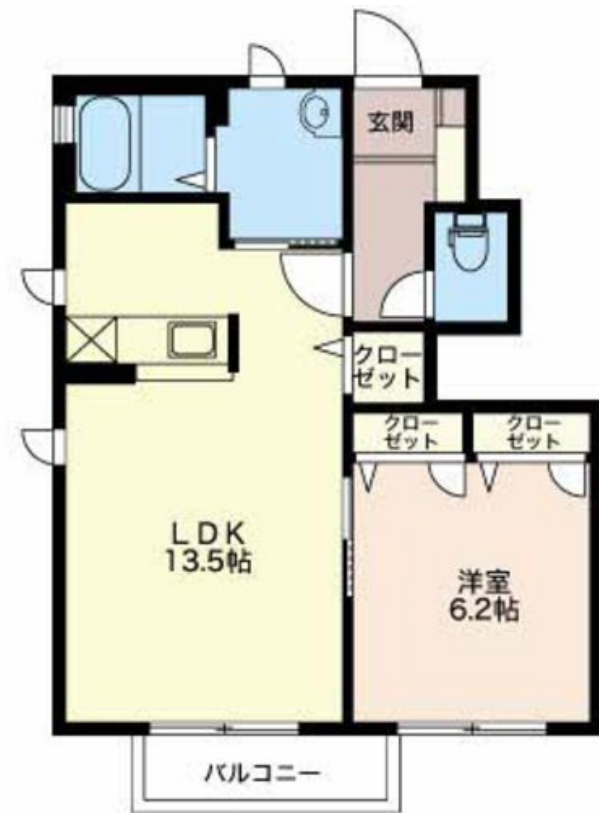
1LDK
アパート

家賃 **62,000 円**

共益費等 3,900 円

敷金 0 円

礼金 100,000 円



この物件の
**オススメ
ポイント**

★インターネット無料（各戸Wi-Fi付き）★追い焚き給湯器付き、対面キッチンの1LDKです。 そのほか屋外物置、TVドアホン、シャワートイレ、シャンプードレッサー、防犯ペアガラスなど・・・

この物件についている **こだわり設備**

- インターネット無料(WiFi付)
- TVモニター付きインターホン
- 防犯ガラス
- 給湯設備
- 追い焚き給湯
- 洗髪洗面台
- 室内物干
- 温水洗浄便座
- エアコン
- 大型収納

駐車場あり/地デジ対応（アンテナ対応）/インターネット無料（Wi-Fi対応）/LGBTQフレンドリー/高齢者対応可/給湯器（追焚機能付）/トイレ（洗浄機能付便座）/玄関鍵（デジタルロック）/モニター付ドアホン/複層ガラス/防犯ガラス/洗髪洗面化粧台/下駄箱/ストッカー/バルコニー/エアコン/室内物干し

積水ハウスの賃貸住宅 シャーメゾン

Sha Maison

物件名 ビューラーはるか B102号室
アクセス J R 篠ノ井線 松本駅 距離3.8km
所在地 長野県松本市大字里山辺
ランドマーク -

間取り 1LDK/洋室6.2 LDK13.5 (帖)
専有面積 / 向き 46.71㎡/南
築年月 / 構造 2006年1月/軽量鉄骨・1階-2階建
入居 / 契約期間 2025年1月中旬/2年
駐車場 有（別途お問い合わせ下さい）

入居諸条件備考

保証人不要プラン要加入/シャーメゾンライフSUPPORT24（月額880円税込）にご加入いただきます。/ご入居にかかる諸費用として、ハウスクリーニング費 73,700円（税込）/諸費用8,250円が必要です。/火災保険への加入が条件となります。*ご入居中は、借家人賠償責任保険・個人賠償責任保険が付帯された火災保険への加入が必要となります。積水ハウス不動産グループでは、万一の事故の際、グループが連携して迅速に対応できる「シャーメゾンライフGUARD」(*)への加入を推奨しております。*保険契約の取扱代理店は、積水ハウス不動産中部(株)および積水ハウス不動産パートナーズ(株)となります。/積水ハウス不動産パートナーズの保証人不要プラン『らくらくパートナー』に加入が必要です。[新規契約時]事務手数料：33,000円(税込)、[毎月]保証料：月額賃料等の2%/諸費用及び、契約に要する費用は別途打合せ/更新料：40,000円

※消費税は10%として計算しています。※掲載されている図面・写真等は、作成方法や撮影方法・時期などにより実際とは異なる場合があります。※家具や車などは、配置のイメージであり、賃貸物件に付属していません（家具家電付き等の表示があるものを除く）。

ポイントがたまる
住んでいるだけでポイントが貯まり、住替え時に家賃が最大3ヶ月分無料に!

株式会社ミニミニ城西 松本駅前店

TEL:0263-39-7677
FAX: 0263-36-5553

長野県松本市深志1丁目2-31スピカビル1階
免許番号：国土交通大臣免許（6）第5570号

取引形態
仲介