

Sha Maison

積水ハウス品質のお部屋を シャーメゾン ショップ Shop

J R 信越本線

川中島駅 徒歩25分

モバイルで見る



2DK
アパート

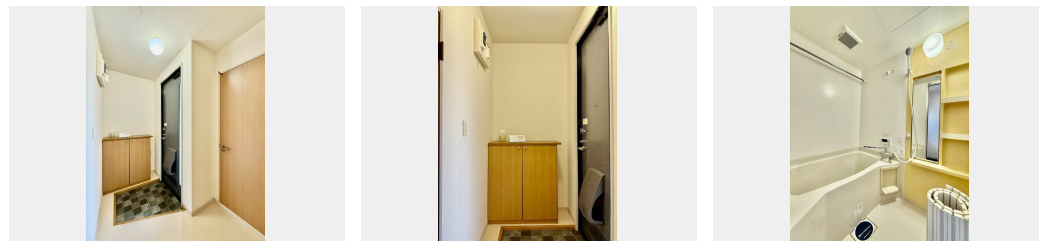
家賃 **50,000 円**

共益費等 **3,900 円**

敷金 **0 円**

礼金 **0 円**

礼金 **0**



積水ハウスの賃貸住宅 シャーメゾン

Sha Maison

この物件の
おすすめ
ポイント

【インターネット無料】（提供会社：INC長野ケーブルテレビ）最大300MBの光インターネットサービスが使い放題♪フリーレント1ヵ月可となります。※フリーレント使用時、短期違約金特約・・・

この物件についている **こだわり設備**

インターネット
無料(WiFi付)

駐車場あり/LGBTQフレンドリー/高齢者対応可/インターネット無料(Wi-Fi対応)

物件名 アルコバレーノ I C201号室
アクセス J R 信越本線 川中島駅 徒歩25分
所在地 長野県長野市稲里町中央4丁目
ランドマーク -

間取り 2DK/洋室5.9 和室5.9 DK6 (帖)
専有面積 / 向き 43.54㎡/南
築年月 / 構造 1998年9月/軽量鉄骨・2階-2階建
入居 / 契約期間 即時/2年
駐車場 有 (別途お問い合わせ下さい)

入居諸条件備考

保証人不要プラン要加入/シャーメゾンライフSUPPORT24 (月額880円税込)にご加入いただきます。/ご入居にかかる諸費用として、鍵交換費用(初回契約時) 16,500円(税込)/ハウスクリーニング費 68,200円(税込)/諸費用520円が必要です。/火災保険へのご加入が条件となります。*ご入居中は、借家人賠償責任保険・個人賠償責任保険が付帯された火災保険へのご加入が必要となります。積水ハウス不動産グループでは、万一の事故の際、グループが連携して迅速に対応できる「シャーメゾンライフGUARD」(*)へのご加入を推奨しております。*保険契約の取扱代理店は、積水ハウス不動産中部(株)および積水ハウス不動産パートナーズ(株)となります。/積水ハウス不動産パートナーズの保証人不要プラン『らくらくパートナー』に加入が必要です。[新規契約時]事務手数料: 33,000円(税込)、[毎月]保証料: 月額賃料等の2%/諸費用及び、契約に要する費用は別途打合せ/更新料: 20,000円

※消費税は10%として計算しています。※掲載されている図面・写真等は、作成方法や撮影方法・時期などにより実際とは異なる場合があります。※家具や車などは、配置のイメージであり、賃貸物件に付属していません(家具家電付き等の表示があるものを除く)。

ポイントがたまる
住んでいるだけでポイントが貯まり、
住替え時に家賃が最大3ヶ月分無料に!

ミニミニFC長野稲里店

TEL:026-286-7878
FAX: 026-286-7888

長野県長野市稲里1丁目5-25
免許番号: 長野県知事免許(4)第5044号

取引形態
仲介